



АЛЬБОМ ТИПОВЫХ УЗЛОВ  
ГИДРОИЗОЛЯЦИЯ ПОДЗЕМНЫХ  
И ЗАГЛУБЛЕННЫХ СООРУЖЕНИЙ  
Система SikaProof® A+

BUILDING TRUST



# SIKA® – ВЕДУЩИЙ ПРОИЗВОДИТЕЛЬ СТРОИТЕЛЬНОЙ ХИМИИ

## МИРОВАЯ ИЗВЕСТНОСТЬ SIKA

В 1910 году Каспар Винклер заложил основы современного концерна Sika в Цюрихе. Его первой химической добавкой стала Sika-1, гидроизолирующая добавка для цементных растворов. Впервые она была применена при строительстве железнодорожного тоннеля Святого Готхарда в Швейцарских Альпах, но и сейчас, спустя более чем 100 лет, она по-прежнему широко используется во всём мире.



## КОНЦЕРН SIKA СЕГОДНЯ

В настоящее время Sika — международный концерн по производству материалов и технологий строительной химии. В состав компании входят производственные предприятия, научные лаборатории, центры технической поддержки и торговые представительства более чем в 103 странах мира. В компании работает свыше 33 000 сотрудников. Организационная структура концерна Sika позволяет в кратчайшие сроки решать различные вопросы и обеспечивать своих заказчиков технической поддержкой. Sika — новатор в создании и использовании многих строительных материалов и технологий. Активная позиция Sika открывает широкие горизонты не только для своих сотрудников, торговых партнеров и клиентов, но и для строительной индустрии в целом.

## SIKA В КАЗАХСТАНЕ

Sika работает в Казахстане с 2005 года. В 2007 году в Алматы компания открыла свое первое производство на территории страны, на котором начала выпускать модифицированные сухие строительные смеси на цементной основе и жидкие добавки в бетон. В 2018 году были открыты заводы в Астане и Атырау по производству добавок в бетон.

## ОБЪЕДИНЕНИЕ SIKA И MBCC GROUP

В мае 2023 года компания Sika завершила сделку по приобретению MBCC Group, ведущего мирового поставщика строительной химии. Объединив усилия, Sika и MBCC Group создали компанию-чемпиона по инновациям и устойчивому развитию с глобальным штатом в 33 000 специалистов. В настоящее время компания Sika работает в 103 странах по всему миру и имеет более 400 заводов.

В рамках процесса интеграции двух компаний в 2024 году многие продукты из портфеля Master Builders Solutions меняют свои названия на бренды Sika. В данном каталоге представлены продукты уже с новыми актуальными названиями. Дополнительную актуальную информацию всегда можно уточнить у сотрудников ТОО «Сика Централ Эйша» и наших официальных дилеров по всему Казахстану.

## SIKA ДЛЯ ЧАСТНОГО СТРОИТЕЛЬСТВА И РЕМОНТНЫХ РАБОТ

Продукты Sika — это высококачественные надежные строительные материалы, проверенные более чем 100-летним опытом на самых разных строительных объектах всего мира. Мы сотрудничаем не только с крупными строительными и промышленными компаниями, но и с небольшими строительными фирмами. Используя опыт промышленных строительных объектов, мы предлагаем оптимальные решения частным пользователям, которые могут приобрести наши продукты через розничную сеть. Герметизация, приклеивание, гидроизоляция, материалы для напольных покрытий, добавки в бетон и раствор, сухие смеси — решения Sika применяются на любой стадии от начала до завершения как строительных, так и ремонтно-отделочных работ. Материалы и решения Sika, предлагаемые для частного использования, прошли проверку на профессиональных строительных объектах всего мира.

# Краткое содержание:

- 3 Гидроизоляция подземных и заглубленных помещений
- 4 Концепции гидроизоляции подземных помещений
- 5 Система предварительного нанесения
- 6 Система последующего нанесения
- 7 Технология полного приклеивания
- 8 Компоненты системы
- 9 Устойчивое развитие
- 10 Гидроизоляция фундаментной плиты. Предварительное нанесение
- 11 Гидроизоляция фундаментной плиты. Последующее нанесение
- 12 Устройство рабочего шва. Бетонирование стены с использованием ленты SikaProof® Sandwich Tape
- 13 Устройство рабочего шва. Бетонирование стены с использованием ленты SikaProof® Tape A+
- 14 Устройство рабочего шва с использованием наружной гидрошпонки
- 15 Устройство рабочего шва с использованием внутренней гидрошпонки
- 16 Устройство деформационного шва с использованием гидрошпонки
- 17 Гидроизоляция стены подземной части при устройстве котлована по методу "стена в грунте»
- 18 Гидроизоляция стены подземной части с устройством теплоизоляции
- 19 Переход гидроизоляции с горизонтальной на вертикальную поверхность
- 20 Переход гидроизоляции с горизонтальной на вертикальную поверхность с выступом
- 21 Узел оголовка сваи (с выравниванием)
- 22 Узел оголовка сваи (без выравнивания)
- 23 Устройство окончания гидроизоляции на стене
- 24 Гидроизоляция прохода коммуникаций

# Гидроизоляция подземных и заглубленных помещений

Компания Sika предлагает полный спектр технологий и систем, используемых для подземной гидроизоляции. К ним относятся высокоэластичные мембранные системы, полимерные мембраны жидкого нанесения, водонепроницаемые добавки в бетон, системы для гидроизоляции швов, гидроизоляционные строительные растворы и покрытия, а также инъекционные герметизирующие жидкие растворы. Все эти решения предназначены для совместного использования с целью удовлетворения определенных нужд и потребностей владельцев, архитекторов, инженеров и подрядчиков на строительной площадке.

## КЛАССИФИКАЦИЯ ГИДРОИЗОЛЯЦИОННЫХ МАТЕРИАЛОВ



Гидроизоляционные растворы и штукатурки



Полимерные мембраны жидкого нанесения (PUR/PUA)



Битумные покрытия и мембраны



Концепция Sika Белая ванна/  
Водонепроницаемый бетон



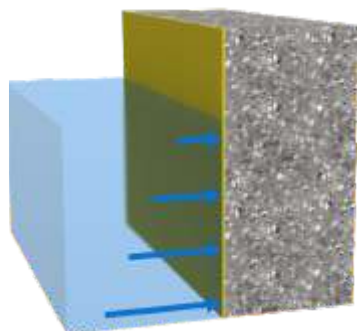
Мембраны со сплошной механической адгезией



Рулонные полимерные мембраны с секционированием

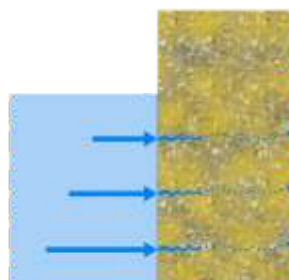
## ГИДРОИЗОЛЯЦИЯ ФУНДАМЕНТОВ — КОНЦЕПЦИЯ И ПРИНЦИП РАБОТЫ

### ВНЕШНЯЯ ГИДРОИЗОЛЯЦИЯ



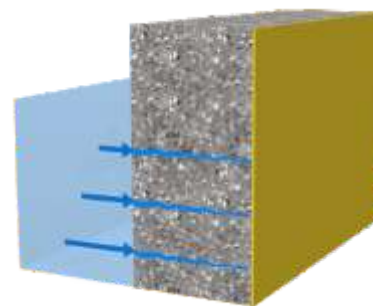
- Внешний гидроизоляционный барьер
- Новые конструкции
- Пленочные и жидкие мембраны, гидроизоляционные растворы и решения для швов

### ГИДРОИЗОЛЯЦИЯ НА ОСНОВЕ ВОДОНЕПРОНИЦАЕМЫХ КОНСТРУКЦИЙ



- Несущая бетонная конструкция выполняет функцию гидроизоляционного барьера
- Новые конструкции
- Гидроизоляционные добавки и решения для швов

### ВНУТРЕННЯЯ ГИДРОИЗОЛЯЦИЯ



- Внутренний гидроизоляционный барьер
- Реконструкция
- Гидроизоляционные растворы, жидкие мембраны, инъекции

# Концепции гидроизоляции подземных помещений

## ЖЕЛТАЯ КОРОБКА

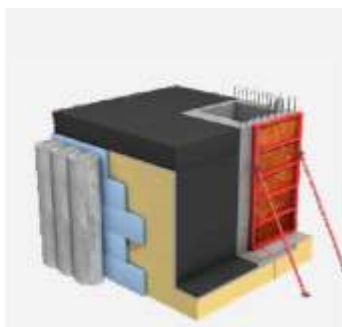
SikaProof®



- Применяется до и после бетонирования
- Эффективный газовый барьер
- Защита от влаги, напорной воды и вредных газов.

## ГИБРИДНЫЕ РЕШЕНИЯ

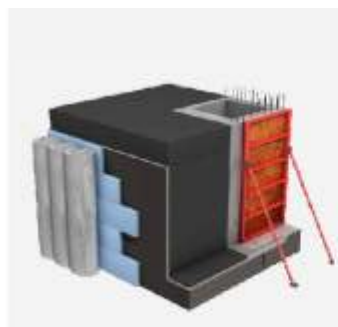
SikaProof® & SikaShield®



- Применяется до и после бетонирования
- Защита от влаги и напорной воды

## ЧЕРНАЯ КОРОБКА

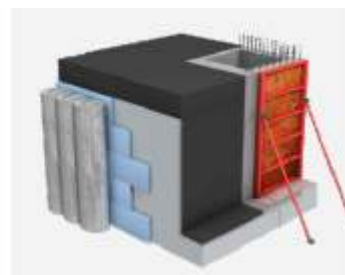
SikaShield®



- Защита конструкций
- Применяется до и после бетонирования
- Защита от влаги и напорной воды

## ЧЕРНЫЙ ЗОНТ

SikaShield® / Sika® Igoflex®  
Sikalastic® / SikaTop®  
Sika MonoTop®

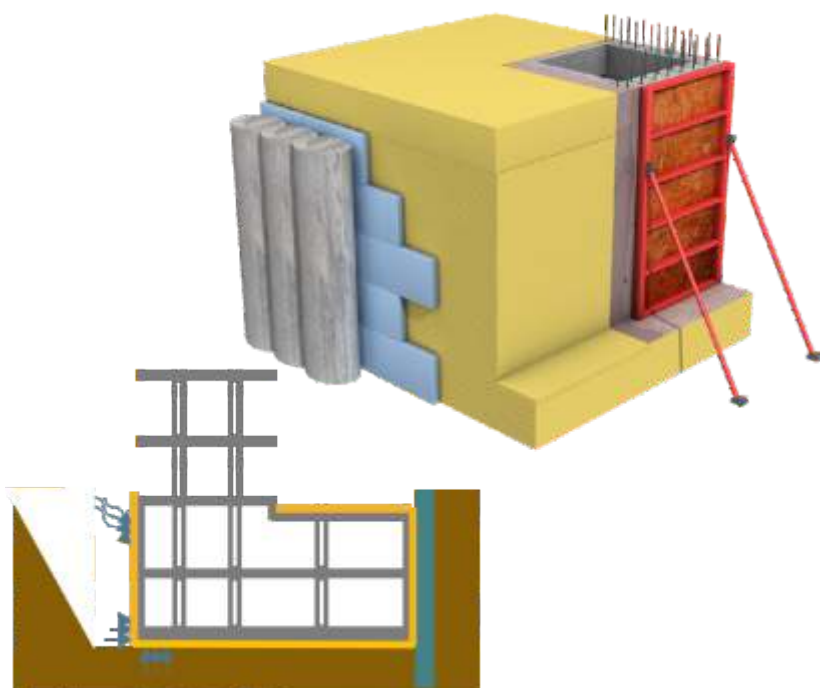


- Защита конструкций
- Применяется до и после бетонирования
- Защита от влаги и просачивающейся воды

## КОНЦЕПТ «ЖЕЛТАЯ КОРОБКА»

Характеристики:

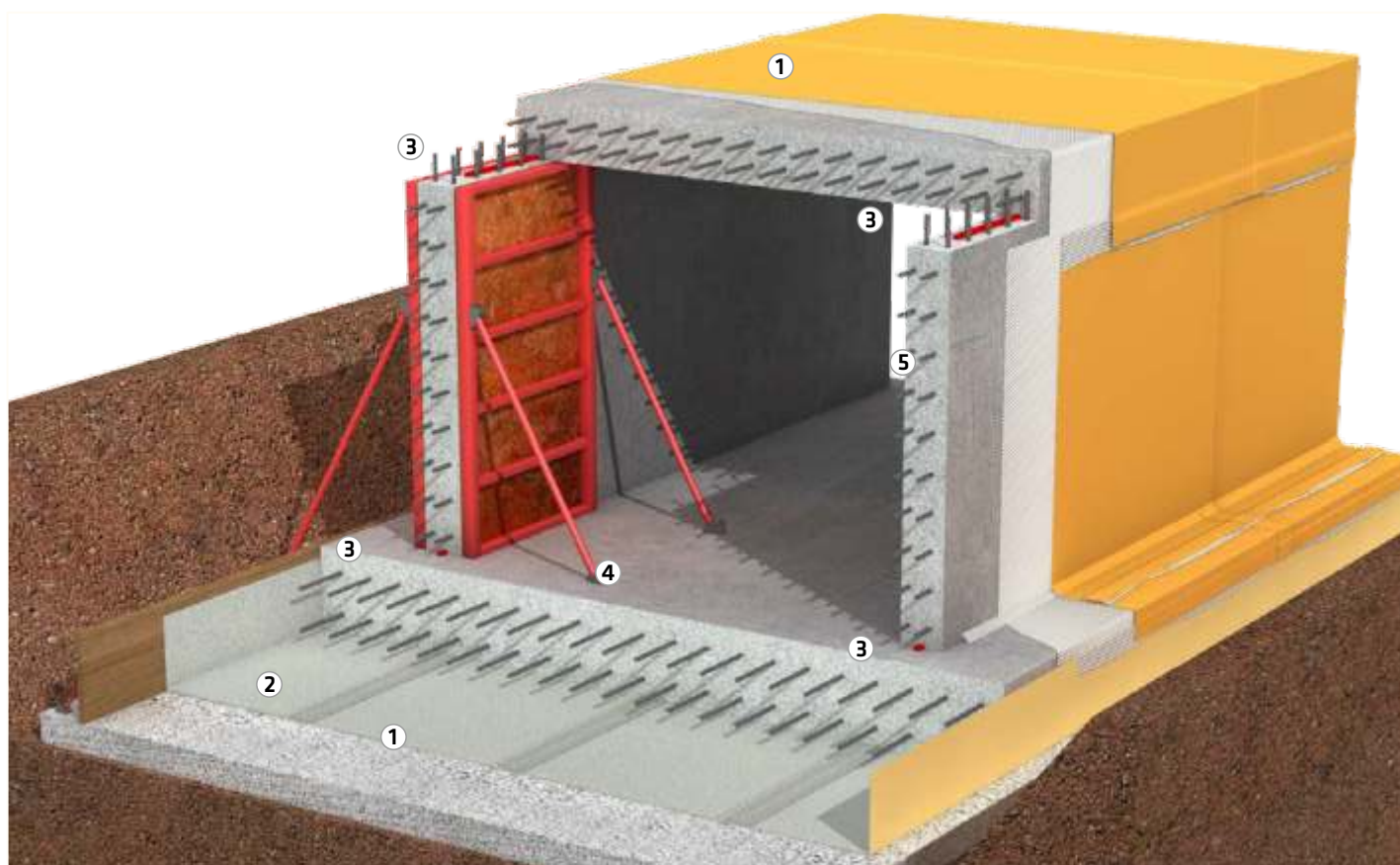
- Непрерывный ограждающий контур здания с системой SikaProof A+®
- Для жилых, коммерческих, промышленных и инфраструктурных проектов
- Предварительно нанесён под фундаментной плитой и на несъёмной опалубке
- Наносится после строительства на существующую бетонную конструкцию (стены и плиты подиума)
- Защита от влажности, воды под давлением и вредных газов
- Защита бетона в агрессивных грунтовых условиях
- Долговечность превышает срок эксплуатации здания



# Обзор системы SikaProof® A+ Система предварительного нанесения



# Обзор системы SikaProof® A+ Система последующего нанесения



**1**  
Мембрана  
SikaProof® A+

**2**  
Лента SikaProof®  
Tape A+

**3**  
Гидроизоляция  
узлов, SikaSwell®  
S-2

**4**  
Водонепрони-  
цаемый бетон  
Sika®

**5**  
Клей SikaProof®  
Adhesive-01



# Технология полного приклеивания



## ГРО-МЕМБРАНА

SikaProof® основана на проверенной ТПО-мембране Sikaplan, применяемой в тоннелестроении более 50 лет по всему миру.

### Преимущества:

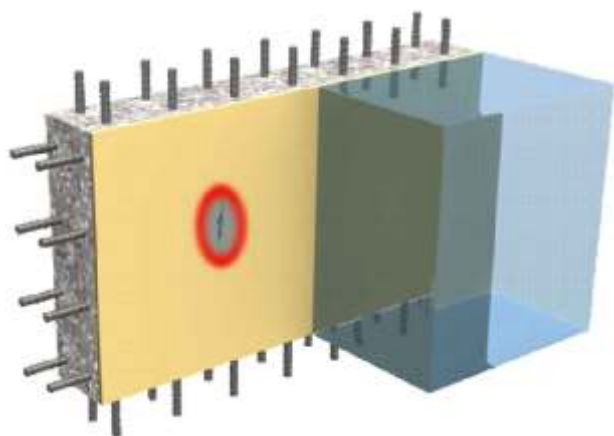
- Высокая эластичность
- Устойчивость к старению
- Стойкость к агрессивным средам (грунт, грунтовые/морские воды, газы)
- Эффективное перекрытие трещин
- Надежность и долговечность
- Защита помещений от внешних воздействий

## СИСТЕМА ПОЛНОГО ПРИКЛЕИВАНИЯ

Обеспечивает защиту даже при повреждении мембраны — основного гидроизоляционного слоя.

### Преимущества:

- Исключена боковая миграция воды
- Минимизация протечек
- Легкий локальный ремонт с помощью инъекций
- Высокая надежность
- Снижение затрат на устранение повреждений



## КЛЕЕВОЙ ИЛИ ТЕРМИЧЕСКИЙ МОНТАЖ

Системы SikaProof® А+ и Р соединяются клеевыми лентами или при помощи нагрева.

### Преимущества:

- Простота и скорость монтажа
- Существенная экономия времени и затрат, особенно для сложных конструкций

## ГДЕ ОБЫЧНО ПРИМЕНЯЕТСЯ?

Горизонтально — под фундаментными плитами

Вертикально — с наружной стороны фундаментных плит и стен

## ТИПИЧНЫЕ ОСНОВАНИЯ:

Бетонная подготовка, съёмная опалубка, несъёмная опалубка, стенка из забивных свай, утеплитель и т. д.

## ТРЕБОВАНИЯ К ОСНОВАНИЮ ПЕРЕД УКЛАДКОЙ:

Ровная поверхность, без острых краёв, пыли и масла  
Жёсткое, стабильное основание, способное выдерживать давление свежего бетона

При необходимости защитить геотекстилем плотностью не менее 300г/м<sup>2</sup>



# Компоненты системы

## Гидроизоляционная мембрана SikaProof® A+

### КОМПОНЕНТЫ СИСТЕМЫ

Используются для герметизации нахлёстов и выполнения узловых решений внутри системы.

**SikaProof® Tape A+** — односторонняя клеевая лента для внутреннего соединения и герметизации в зоне нахлёстов.

**SikaProof® Sandwich Tape** — двусторонняя клеевая лента для альтернативного соединения между слоями внахлест.



Мембрана SikaProof® A+ , ширина - 2.0 м



SikaProof® Tape A+ SikaProof® Sandwich Tape

### ДОПОЛНИТЕЛЬНЫЕ ГИДРОИЗОЛЯЦИОННЫЕ СИСТЕМЫ

**Система SikaProof® A+** требует дополнительного решения для герметизации всех рабочих и деформационных швов, а также узлов и примыканий, чтобы обеспечить вторичный, надёжный гидроизоляционный барьер.

#### SikaSwell®

Система набухающих материалов  
Эффективное решение для строительных швов и дополнительной герметизации проходов, обеспечивающее дополнительную защиту от проникновения воды. Используйте полный ассортимент гидрофильных (набухающих) профилей, колец и герметиков для нанесения пистолетом.



#### Sika Waterbar®

Гидрошпонки — это наиболее распространённое решение для герметизации строительных швов и обязательный элемент для деформационных швов. Соответствующий профиль под требования проекта можно выбрать из широкого ассортимента продукции Sika Waterbar®.



#### Sikadur-Combiflex® SG System

Система наклеиваемых лент, закрепляемых эпоксидной смолой на стороне мембраны, представляет собой идеальное решение для строительных и деформационных швов, особенно для герметизации швов сборных конструкций.



# Устойчивое развитие

SIKA предоставляет **ИНДИВИДУАЛЬНУЮ ОЦЕНКУ ЖИЗНЕННОГО ЦИКЛА (LCA)** в соответствии со стандартами ISO для **ПРОГРАММ ЭКОЛОГИЧЕСКОЙ СЕРТИФИКАЦИИ ЗДАНИЙ**, такие как LEED, BREEAM, DGNB и HQE,



Sika имеет более

## 100 ЛЕТ

опыта в гидроизоляции с момента изобретения первого гидроизоляционного продукта в 1910 году

### ДОЛГОВЕЧНОЕ РЕШЕНИЕ



- ✓ Сертифицированная оценка срока службы
- ✓ До 120 лет

### УСТОЙЧИВАЯ СИСТЕМА



**MORE PERFORMANCE  
MORE SUSTAINABLE**

- ✓ Завершена оценка по методике SPM — Управление портфелем устойчивого развития
- ✓ Больше эффективности — больше устойчивости

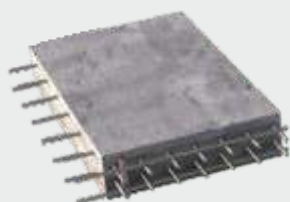
### ПОВЫШЕНИЕ ЭФФЕКТИВНОСТИ КОНСТРУКЦИИ



- ✓ Совместимо с низкоуглеродным бетоном
- ✓ Значительный потенциал снижения расхода стали

## Влияние гидроизоляции на углеродный след всей конструкции: 6–11% от общего объёма

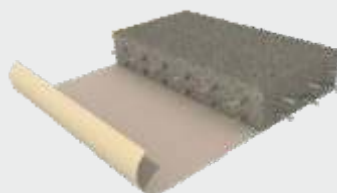
### Без гидроизоляции



Накопленный выброс : ~ 64 кг CO<sub>2</sub>-экв./м<sup>2</sup>

Толщина бетона 250 мм и Армирование 7,5 кг/м<sup>2</sup>

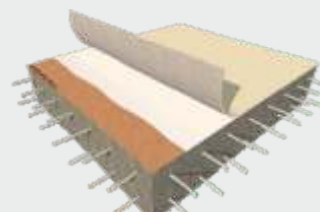
### SikaProof® A+ предварительно нанесённый



Накопленный выброс : ~ 53 кг CO<sub>2</sub>-экв./м<sup>2</sup>

Толщина бетона 200 мм и Армирование 5,25 кг/м<sup>2</sup> **-17%**  
(с учётом 30% снижения расхода стали)

### SikaProof® A+ нанесенный после

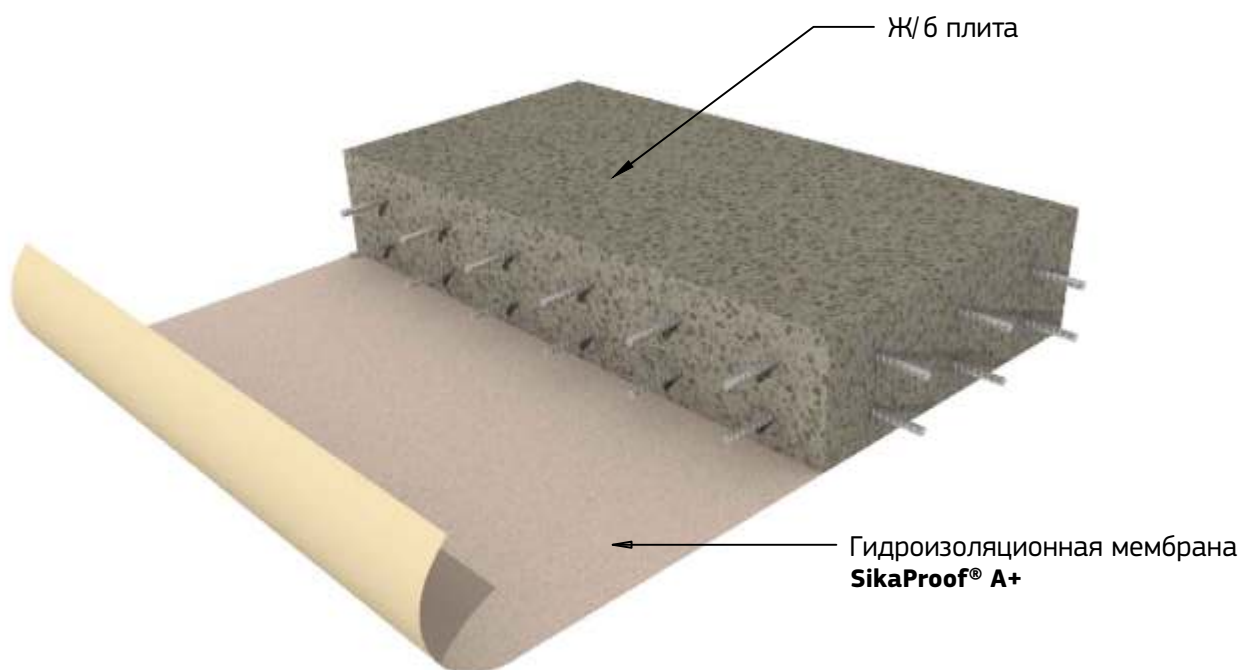
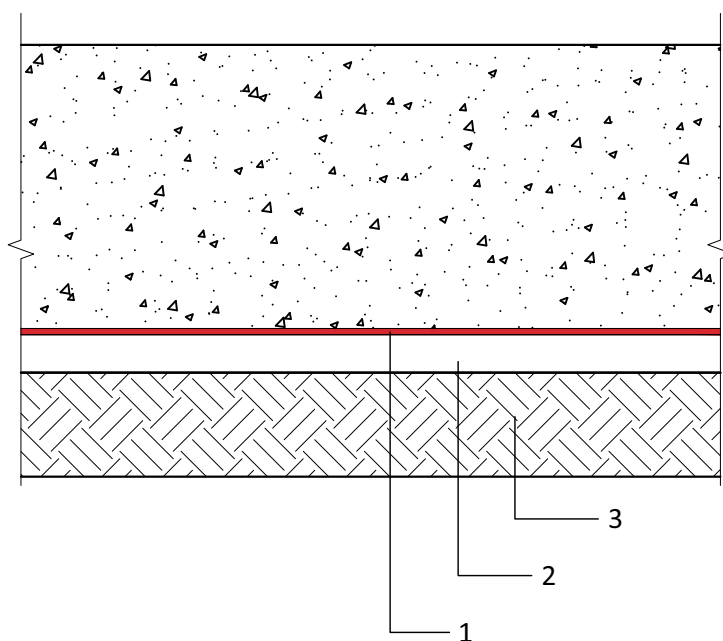


Накопленный выброс : ~ 53 кг CO<sub>2</sub>-экв./м<sup>2</sup>

Толщина бетона 200 мм и Армирование 5,25 кг/м<sup>2</sup> **-13%**  
(с учётом 30% снижения расхода стали)

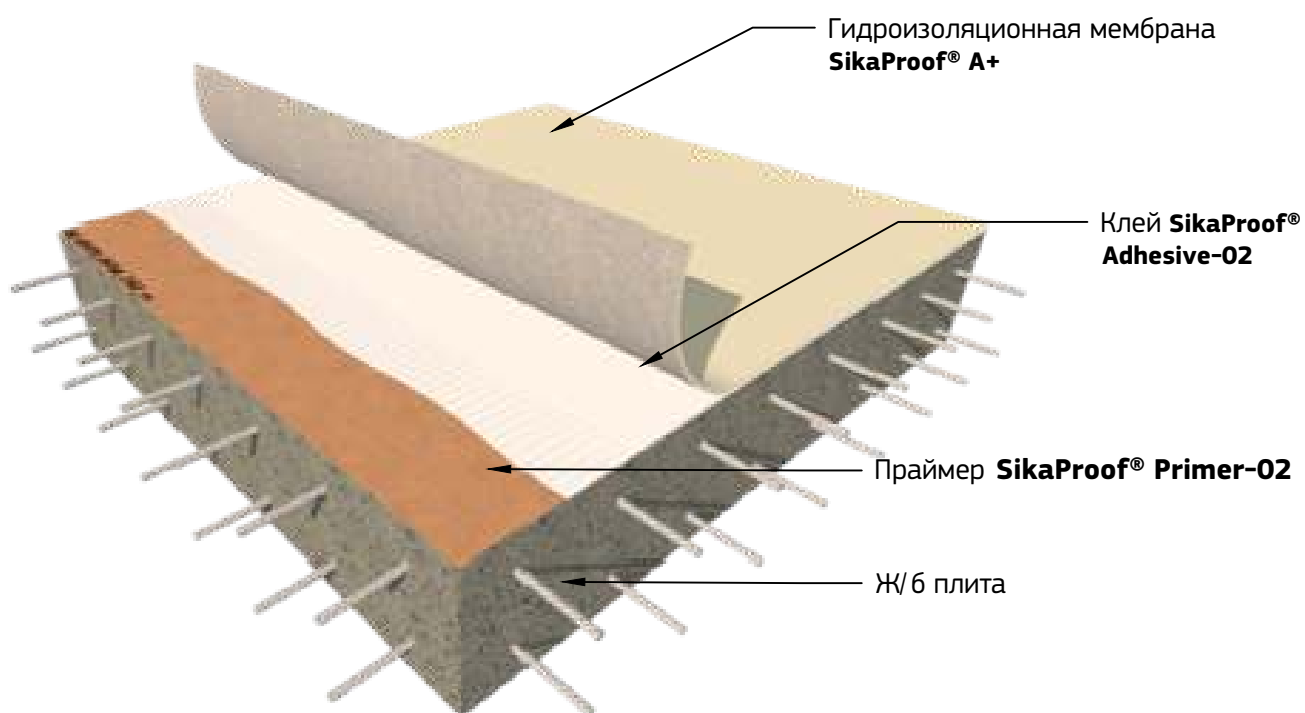
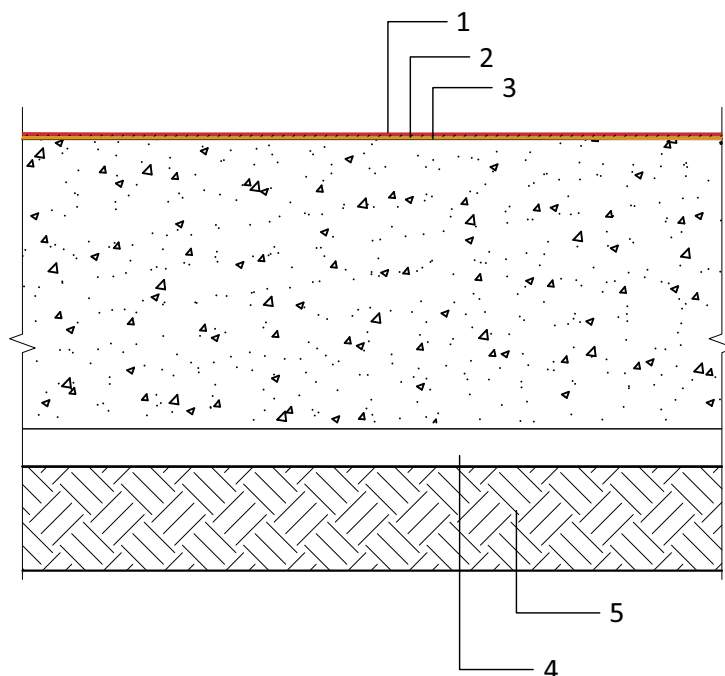
# Гидроизоляция фундаментной плиты. Предварительное нанесение.

1. Гидроизоляционная мембрана **SikaProof® A+**
2. Бетонная подготовка
3. Грунт основания уплотненный



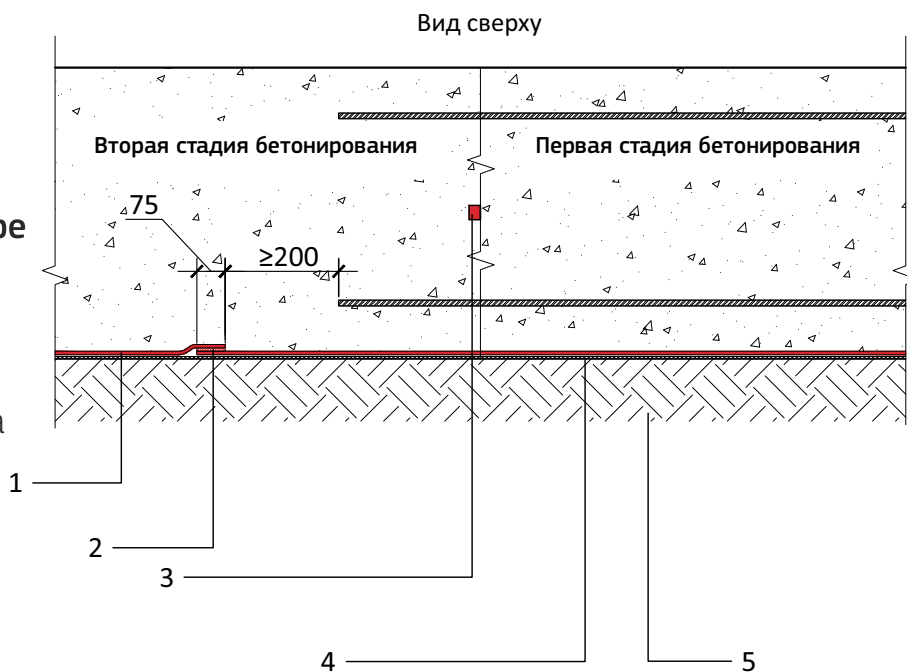
# Гидроизоляция фундаментной плиты. Последующее нанесение.

1. Гидроизоляционная мембрана **SikaProof® A+**
2. Клей **SikaProof® Adhesive-02**
3. Праймер **SikaProof® Primer-02**
4. Бетонная подготовка
5. Грунт основания уплотненный

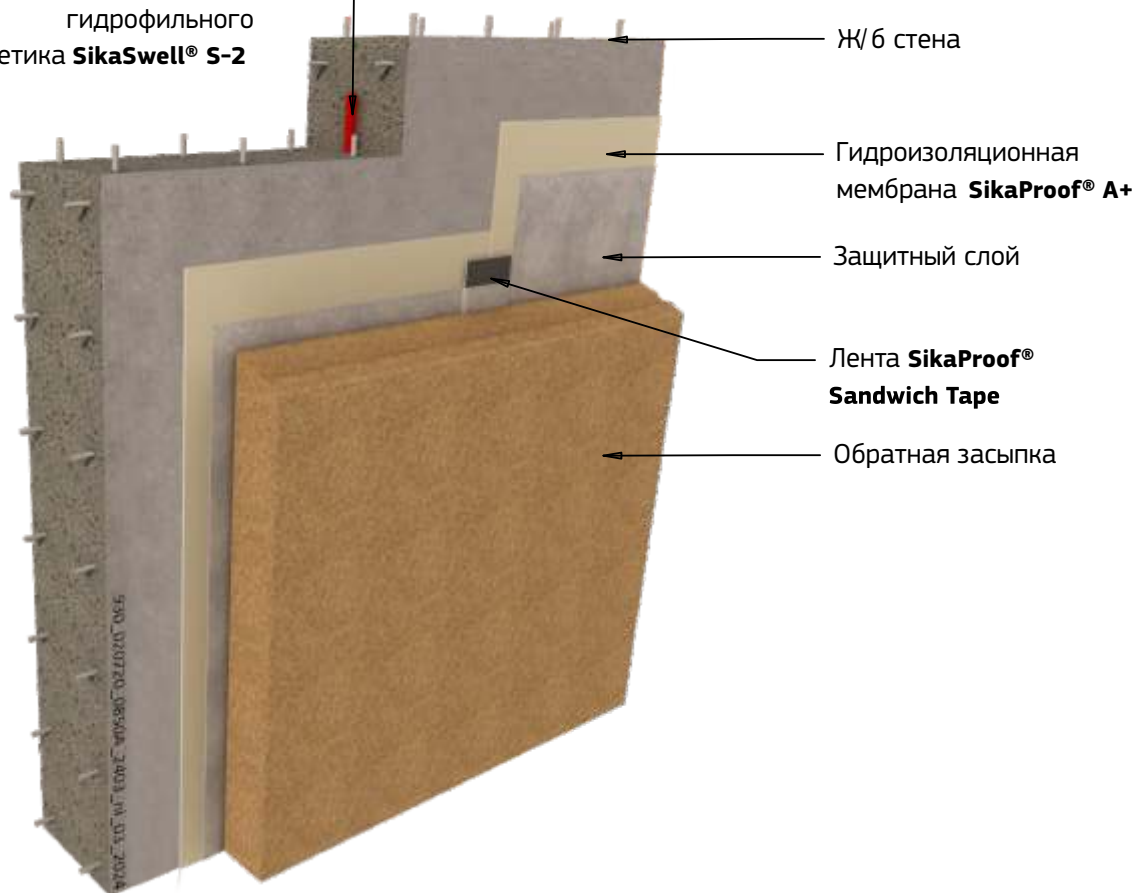


# Устройство рабочего шва. Бетонирование стены с использованием ленты SikaProof® Sandwich Tape.

1. Гидроизоляционная мембрана **SikaProof® A+**
2. Лента **SikaProof® Sandwich Tape**
3. Набухающий профиль **SikaSwell® A**  
склеенный с помощью гидрофильного герметика **SikaSwell® S-2**
4. Защитный слой
5. Обратная засыпка

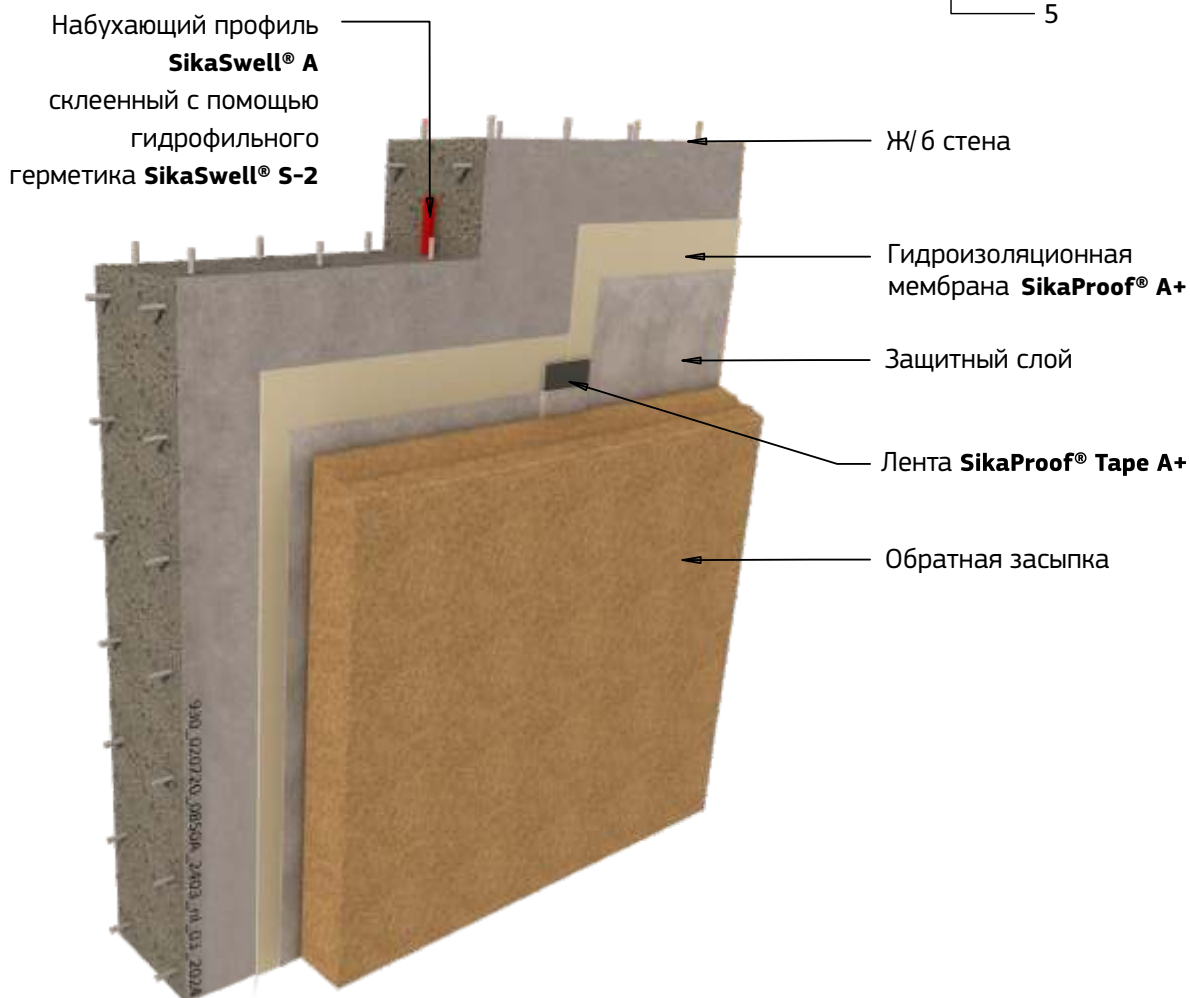


Набухающий профиль **SikaSwell® A**  
склеенный с помощью  
гидрофильного  
герметика **SikaSwell® S-2**



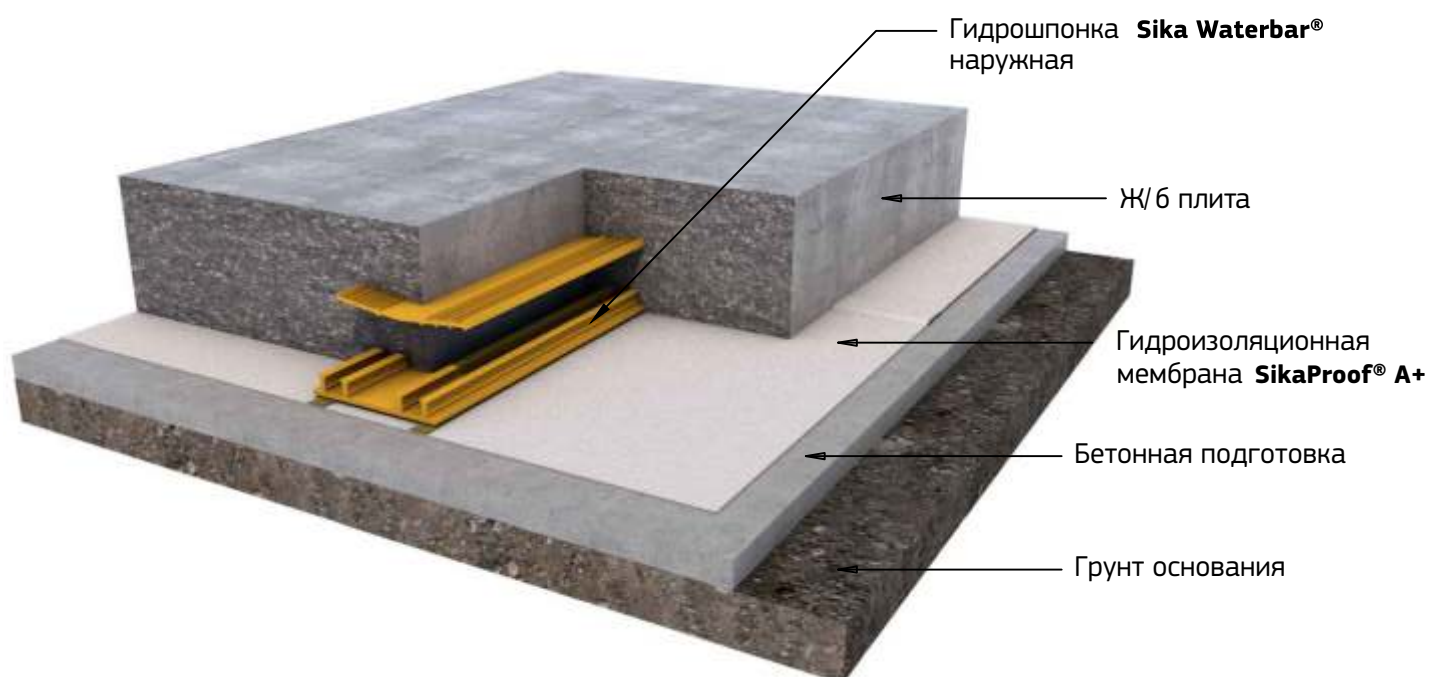
# Устройство рабочего шва. Бетонирование стены с использованием ленты SikaProof® Tape A+.

1. Гидроизоляционная мембрана **SikaProof® A+**
2. Лента **SikaProof® Tape A+**
3. Набухающий профиль **SikaSwell® A**  
склеенный с помощью гидрофильного герметика **SikaSwell® S-2**
4. Защитный слой
5. Обратная засыпка



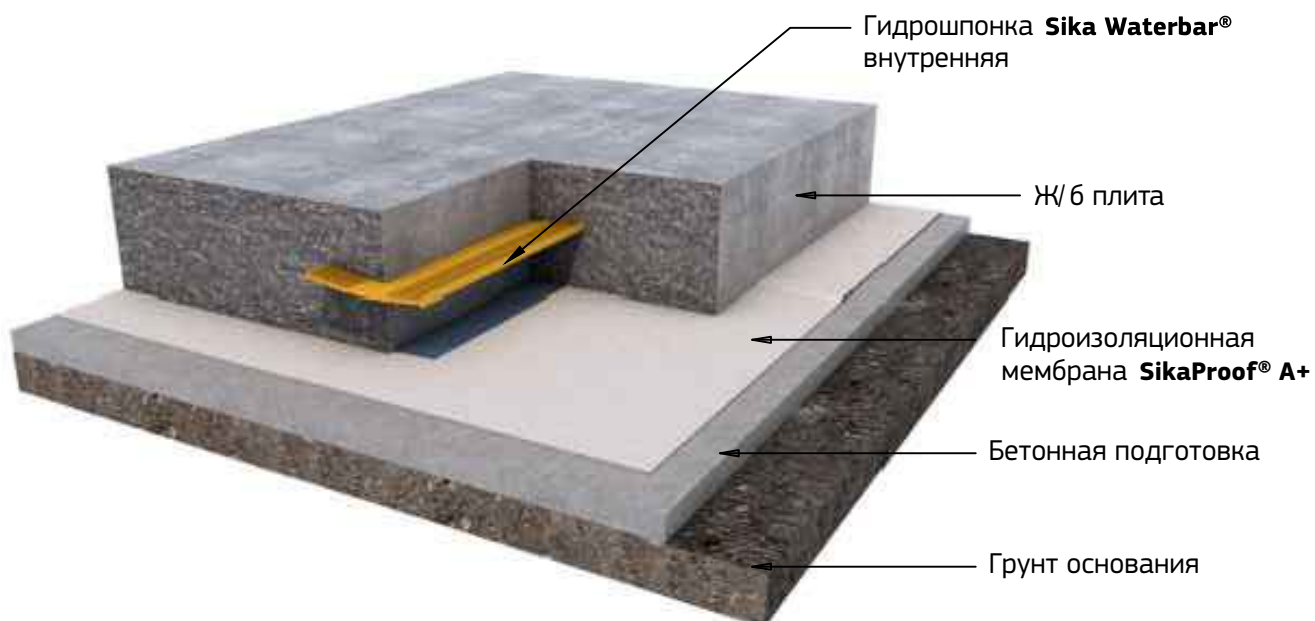
# Устройство рабочего шва с использованием наружной гидрошпонки.

1. Гидроизоляционная мембрана **SikaProof® A+**
2. Гидрошпонка **Sika Waterbar®** наружная
3. Бетонная подготовка
4. Грунт основания уплотненный



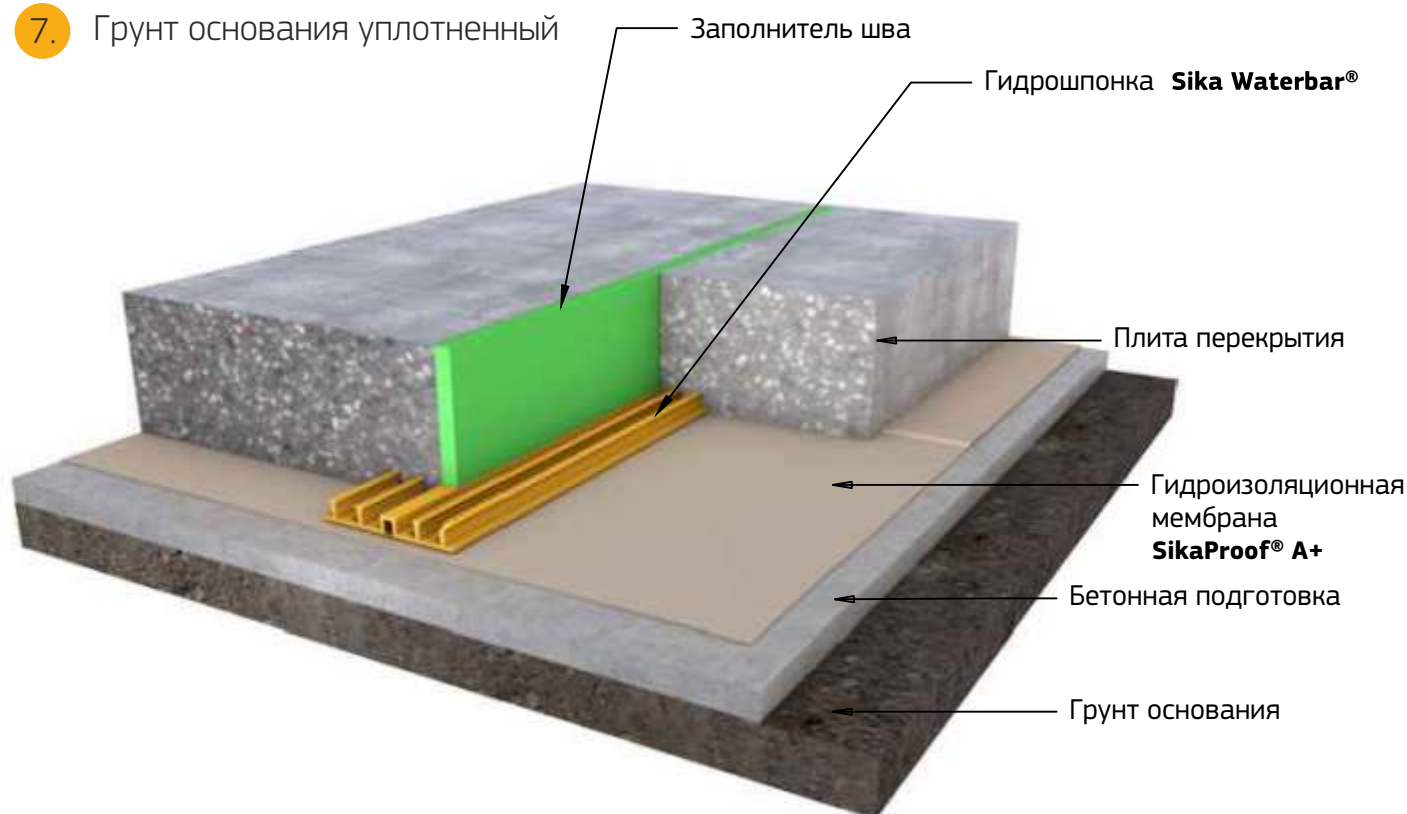
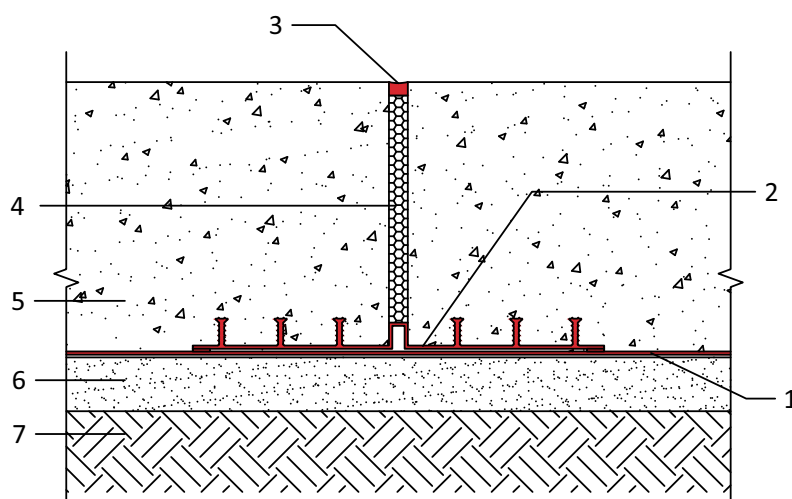
# Устройство рабочего шва с использованием внутренней гидрошпонки.

1. Гидроизоляционная мембрана **SikaProof® A+**
2. Гидрошпонка **Sika Waterbar®** внутренняя
3. Бетонная подготовка
4. Грунт основания уплотненный



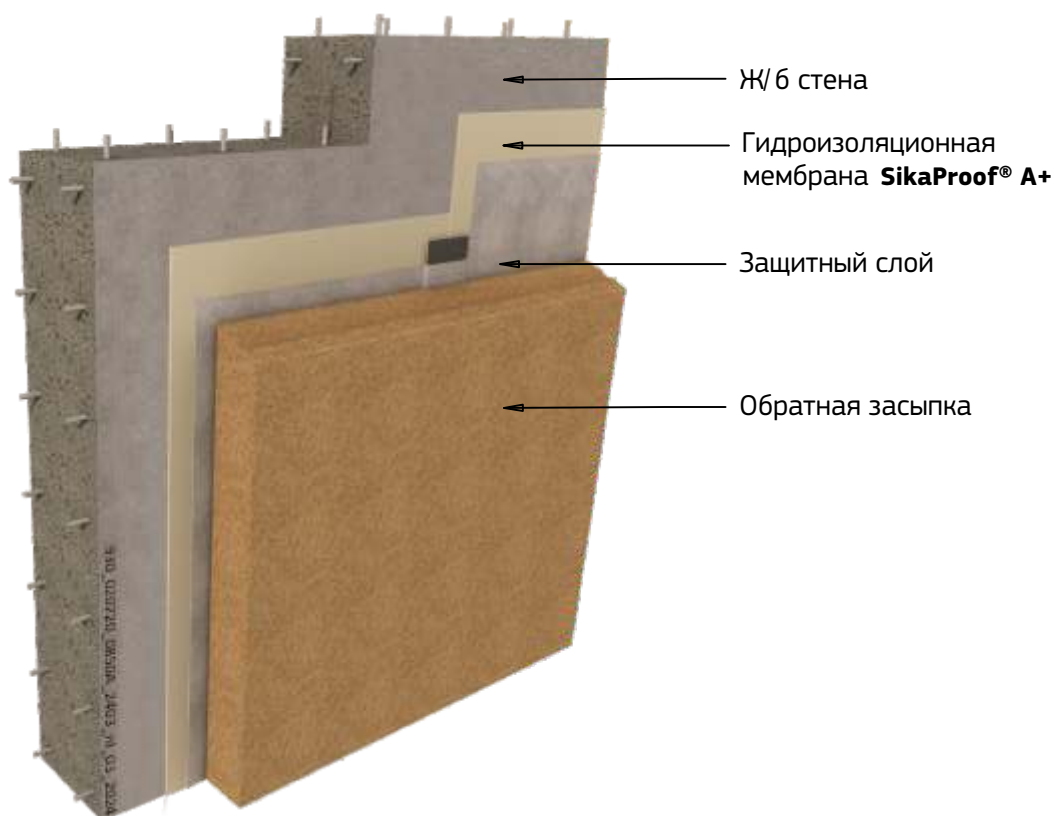
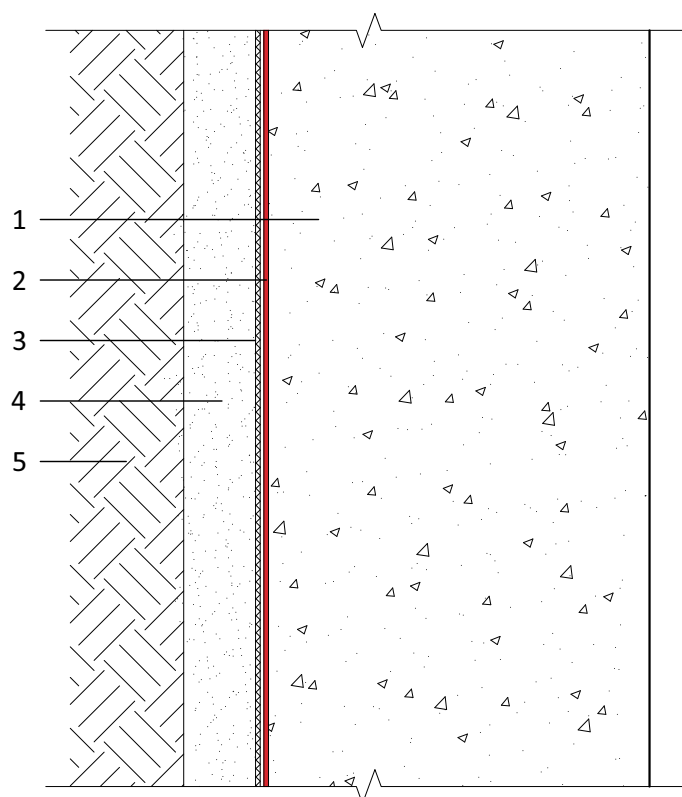
# Устройство деформационного шва с использованием гидрошпонки.

1. Гидроизоляционная мембрана **SikaProof® A+**
2. Гидрошпонка **Sika Waterbar®**, закреплённая с каждой стороны при помощи **SikaProof® Sandwich Tape** (опционально: по длине, приклеить поперечную ленту **SikaProof® Sandwich Tape** через каждые 5 метров)
3. Герметик **SikaFlex®**
4. Заполнитель шва
5. Ж/б плита
6. Бетонная подготовка
7. Грунт основания уплотненный



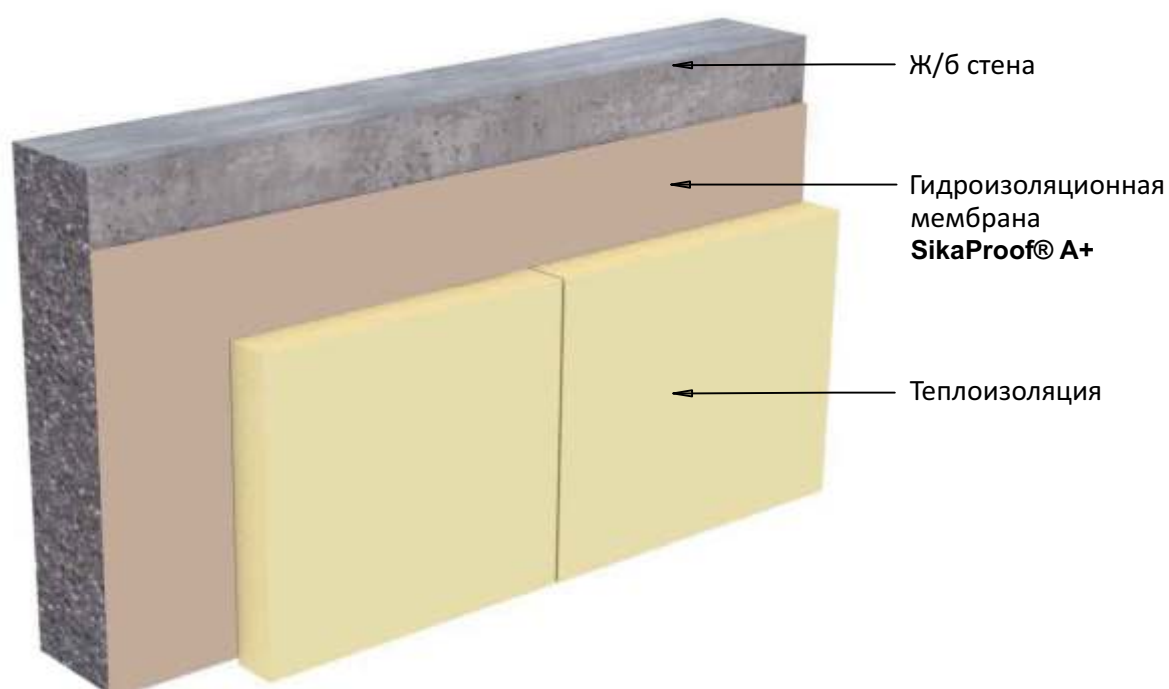
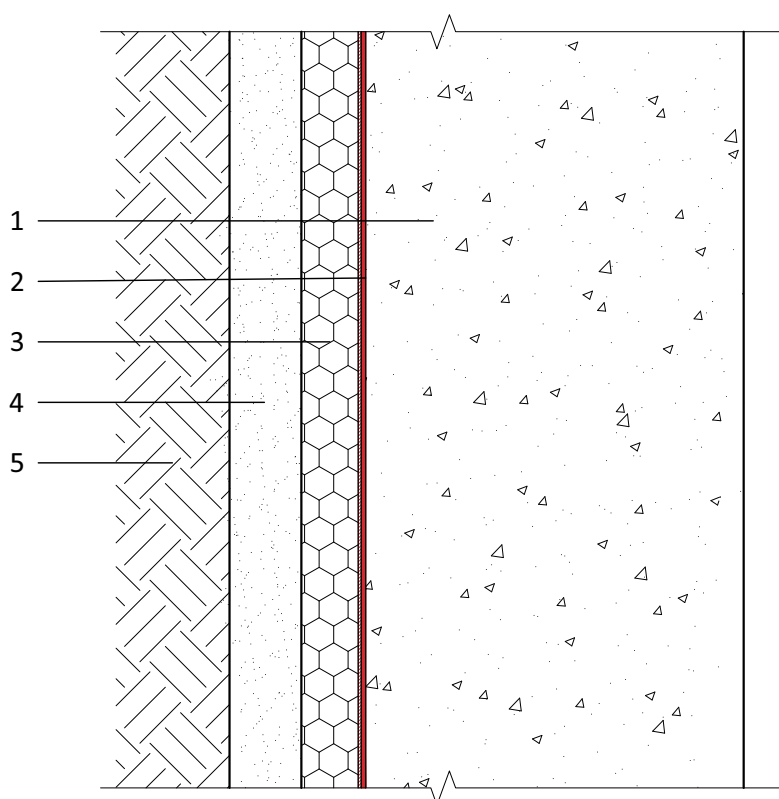
# Гидроизоляция стены подземной части при устройстве котлована по методу "стена в грунте".

1. Ж/б стена
2. Гидроизоляционная мембрана **SikaProof® A+**
3. Защитный слой
4. Выравнивающий слой (прижимная стенка из бетона)
5. Обратная засыпка



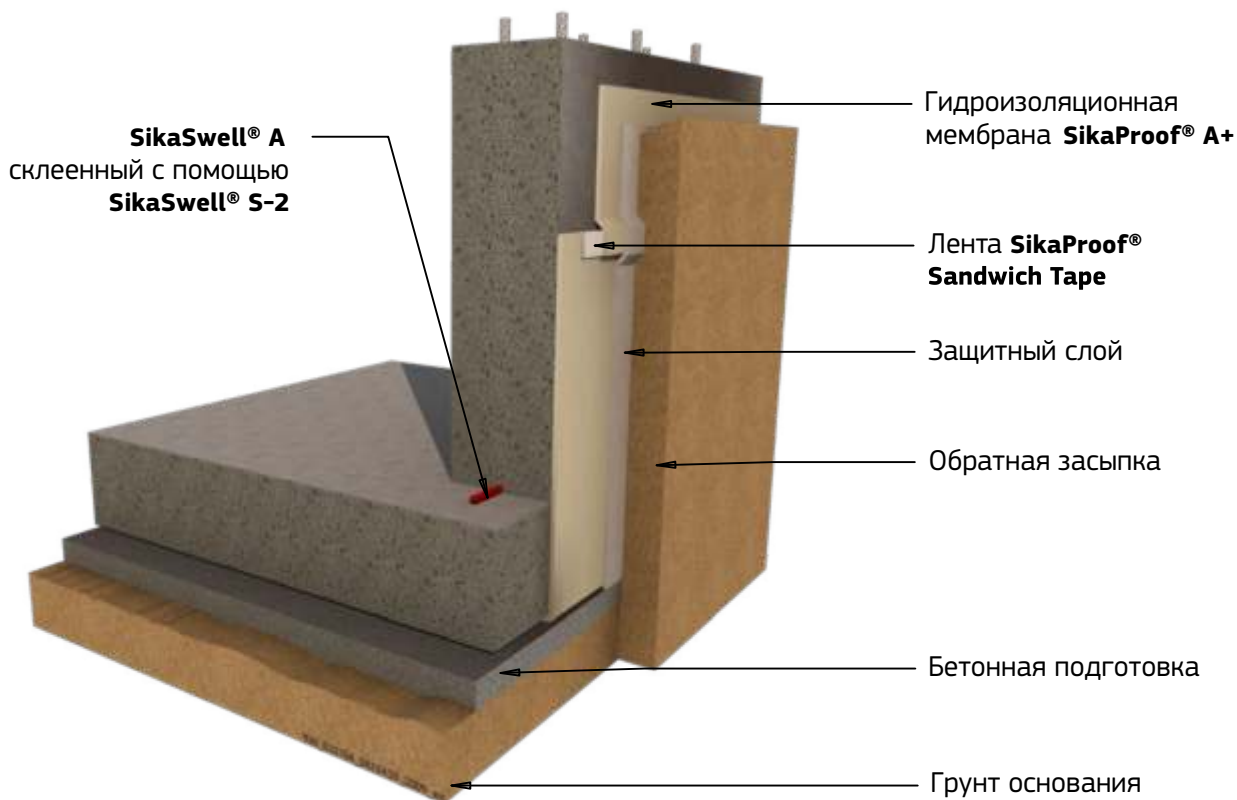
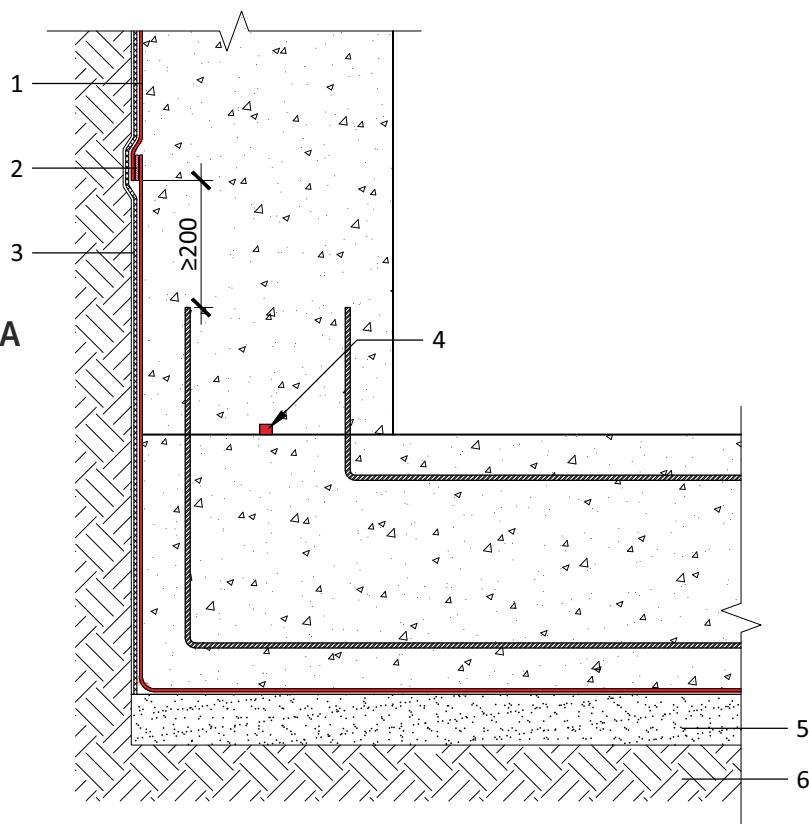
# Гидроизоляция стены подземной части с устройством теплоизоляции.

1. Ж/б стена
2. Гидроизоляционная мембрана **SikaProof® A+**
3. Теплоизоляция
4. Выравнивающий слой (прижимная стенка из бетона)
5. Обратная засыпка



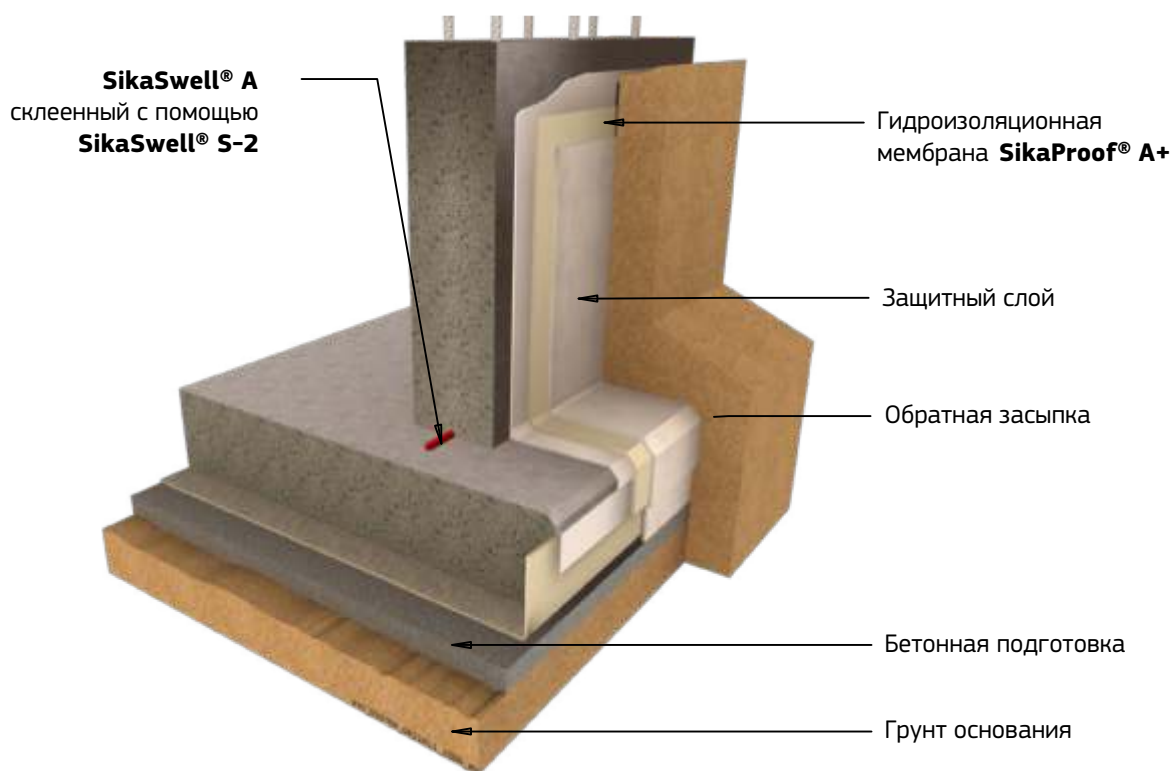
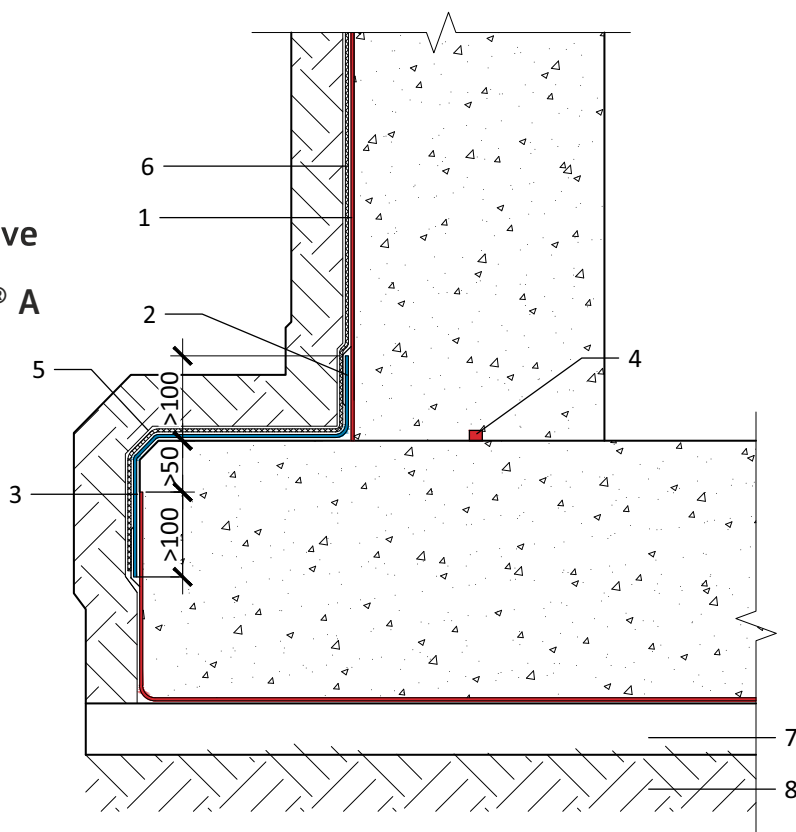
# Переход гидроизоляции с горизонтальной на вертикальную поверхность.

1. Гидроизоляционная мембрана **SikaProof® A+**
2. Лента **SikaProof® Sandwich Tape**
3. Защитный слой
4. Набухающий профиль **SikaSwell® A** склеенный с помощью гидрофильного герметика **SikaSwell® S-2**
5. Бетонная подготовка
6. Грунт основания уплотненный



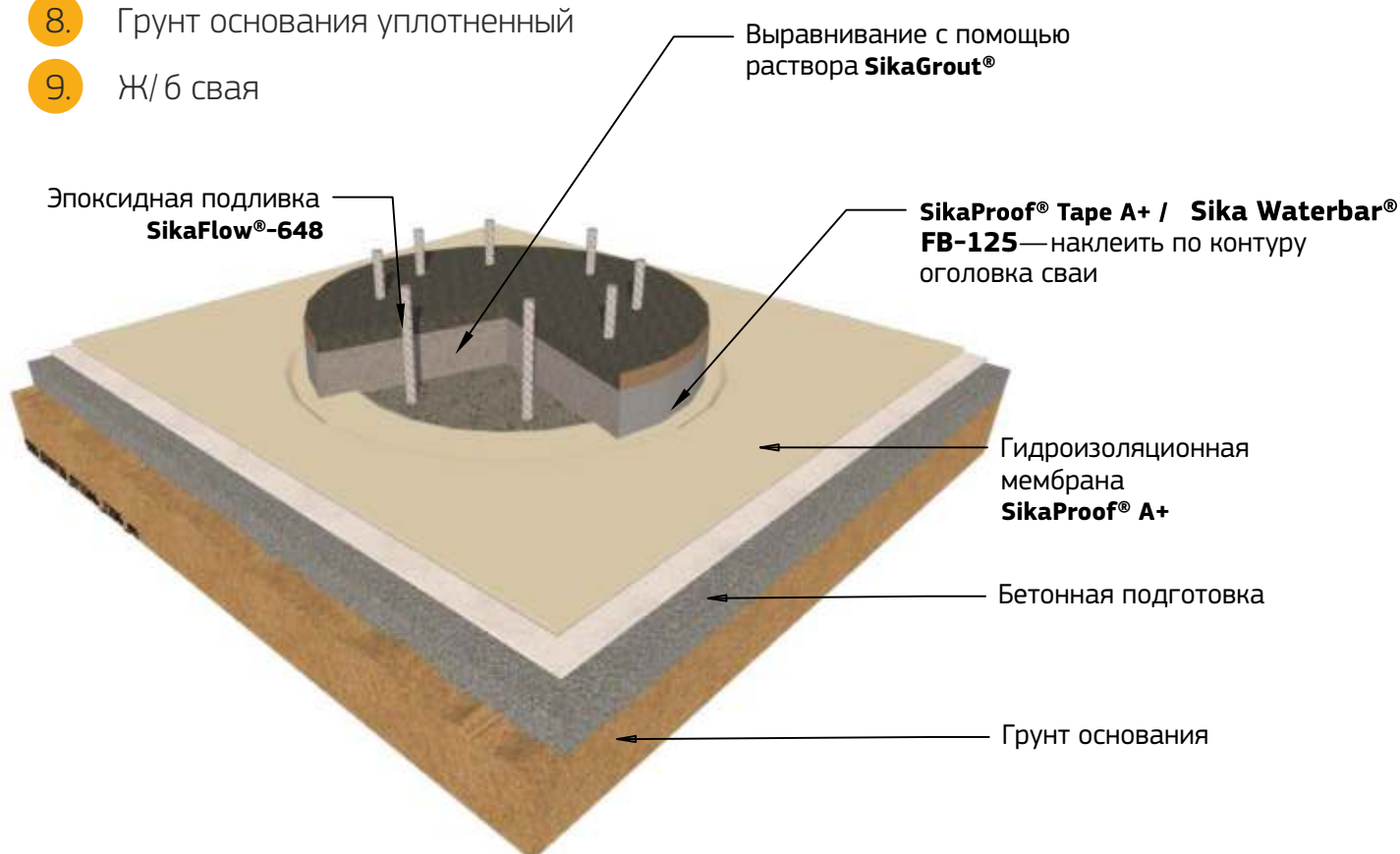
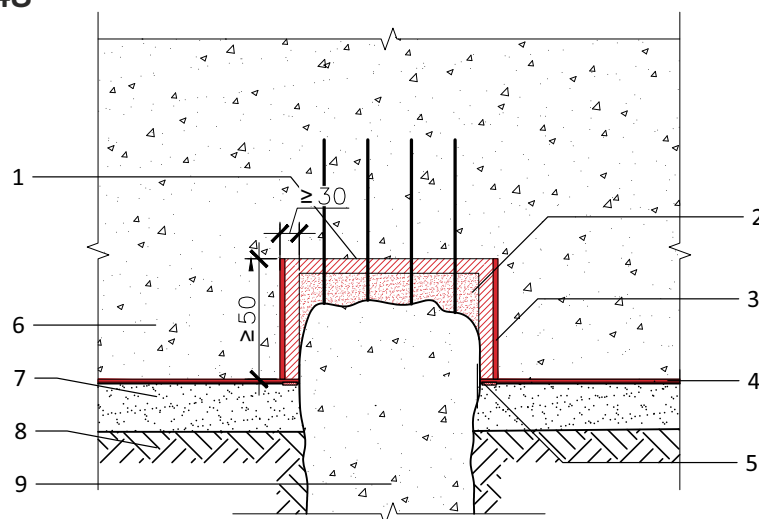
# Переход гидроизоляции с горизонтальной на вертикальную поверхность с выступом.

1. Гидроизоляционная мембрана **SikaProof® A+**
2. Лента **Sikadur Combiflex® SG**
3. Клей **Sikadur Combiflex® Adhesive**
4. Набухающий профиль **SikaSwell® A** склеенный с помощью гидрофильного герметика **SikaSwell® S-2**
5. Плита основания с фаской по кромке
6. Защитный слой
7. Бетонная подготовка
8. Грунт основания уплотненный



# Узел оголовка сваи (с выравниванием).

1. Эпоксидная подливка **SikaFlow®-648**
2. Выравнивание с помощью раствора **SikaGrout®**
3. Лента **SikaProof® Tape A+ / Sika Waterbar® FB-125** — наклеить по контуру оголовка сваи
4. Гидроизоляционная мембрана **SikaProof® A+**
5. Крепление мембраны к основанию с помощью ленты **SikaProof® Fix Tape-50 / Sandwich Tape**
6. Ж/б плита
7. Бетонная подготовка
8. Грунт основания уплотненный
9. Ж/б свая

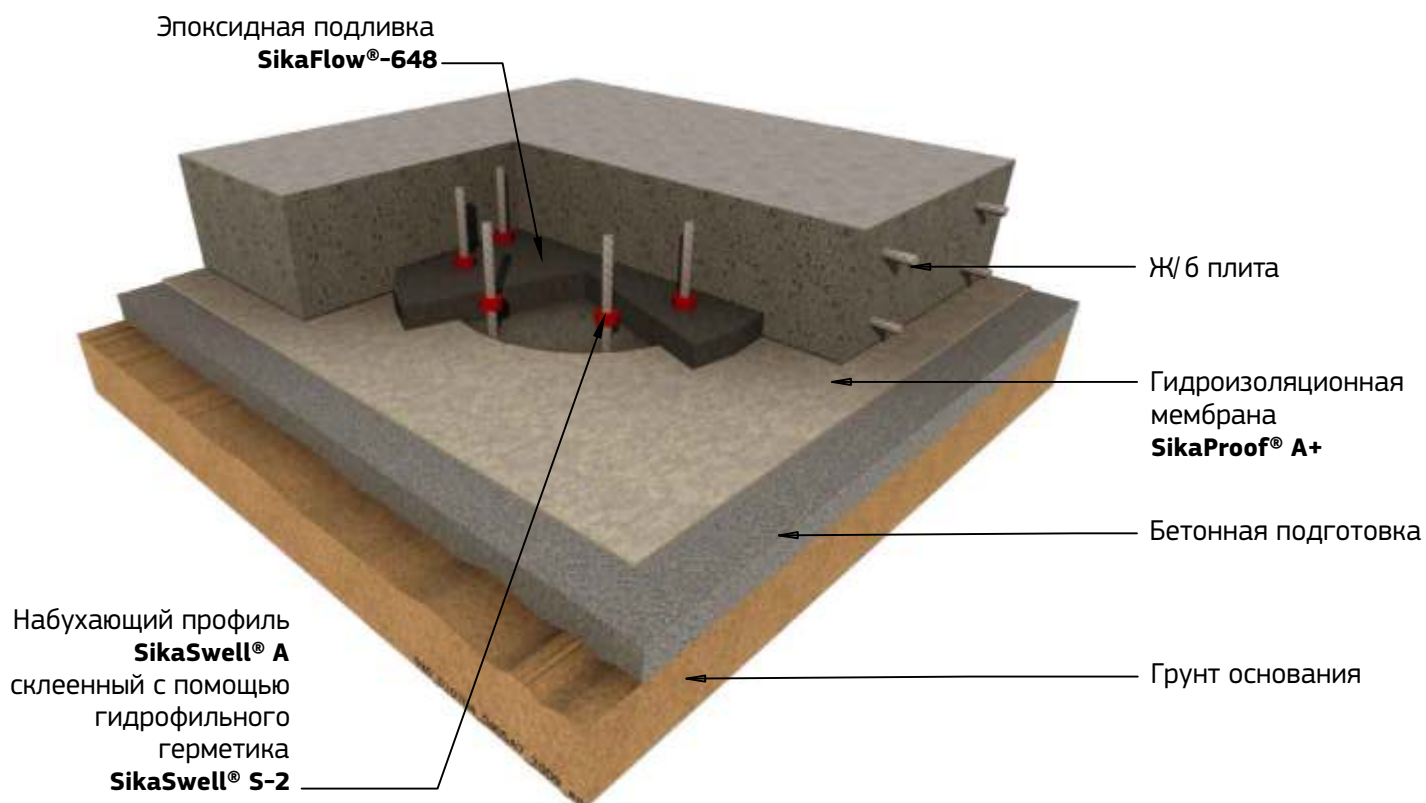
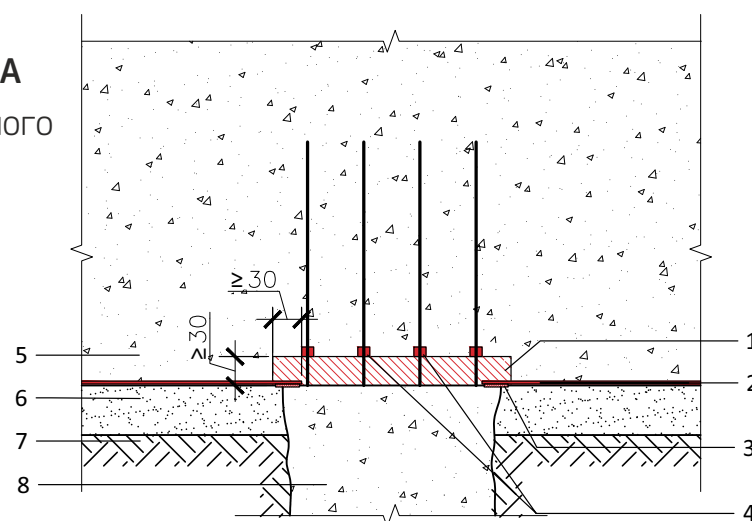


# Узел оголовка сваи (без выравнивания).

1. Эпоксидная подливка **SikaFlow®-648**
2. Гидроизоляционная мембрана **SikaProof® A+**
3. Крепление мембраны к основанию с помощью ленты **SikaProof® Fix Tape-50 / Sandwich Tape**

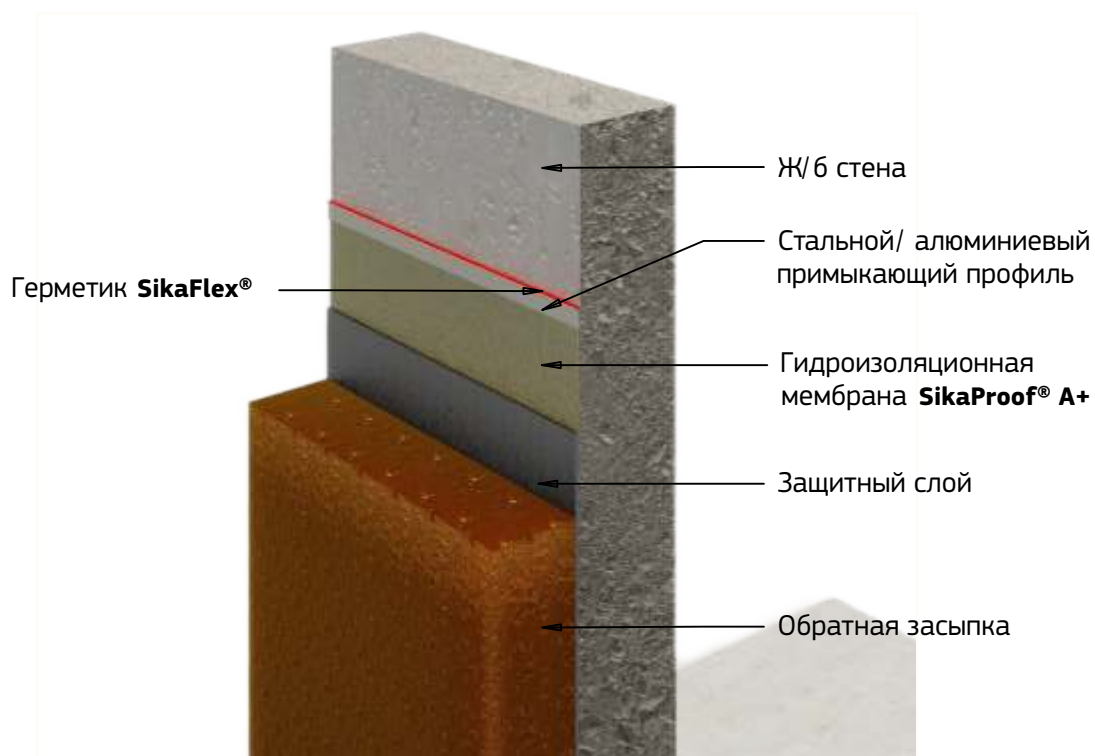
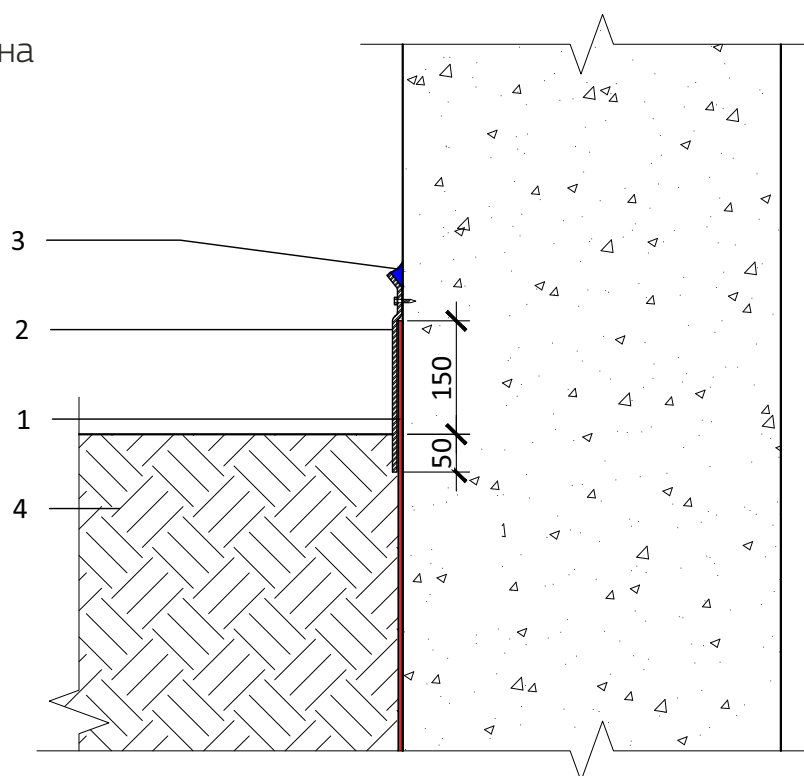
4. Набухающий профиль **SikaSwell® A** склеенный с помощью гидрофильного герметика **SikaSwell® S-2**

5. Ж/б плита
6. Бетонная подготовка
7. Грунт основания уплотненный
8. Ж/б свая



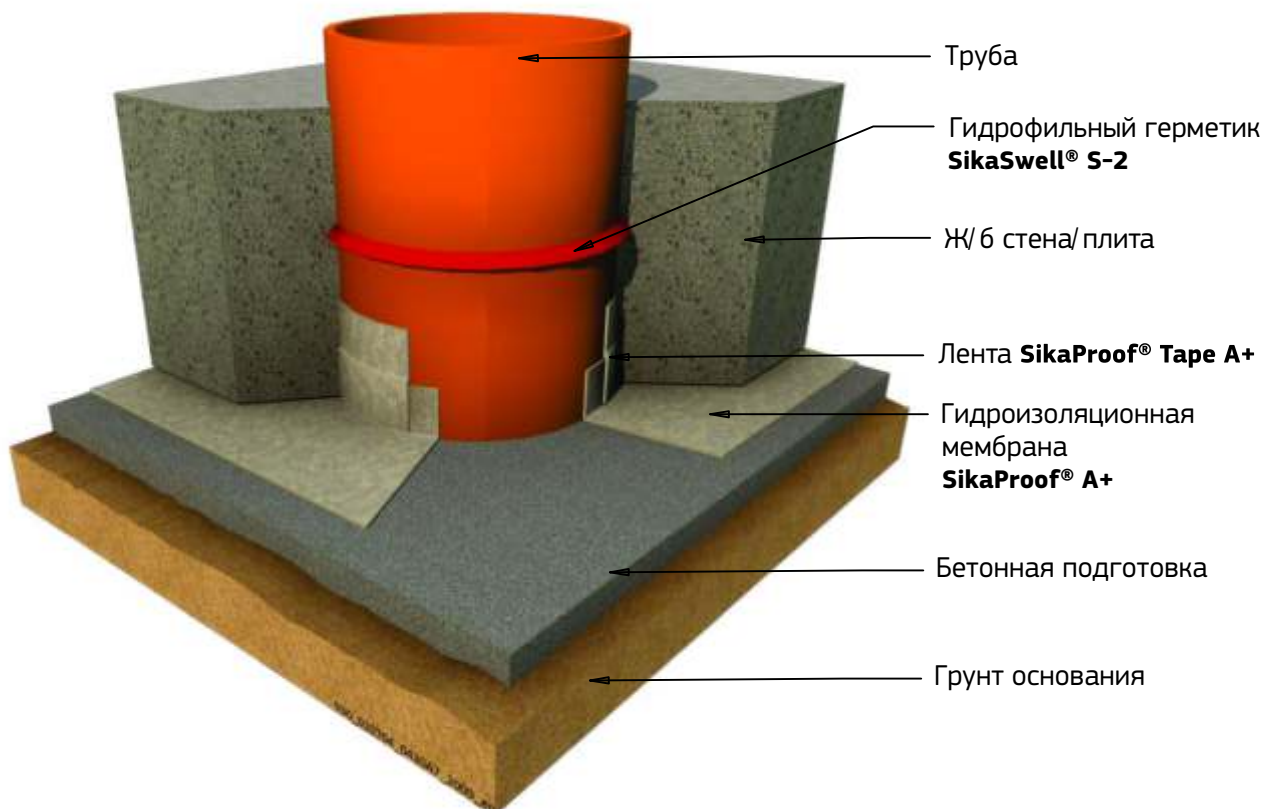
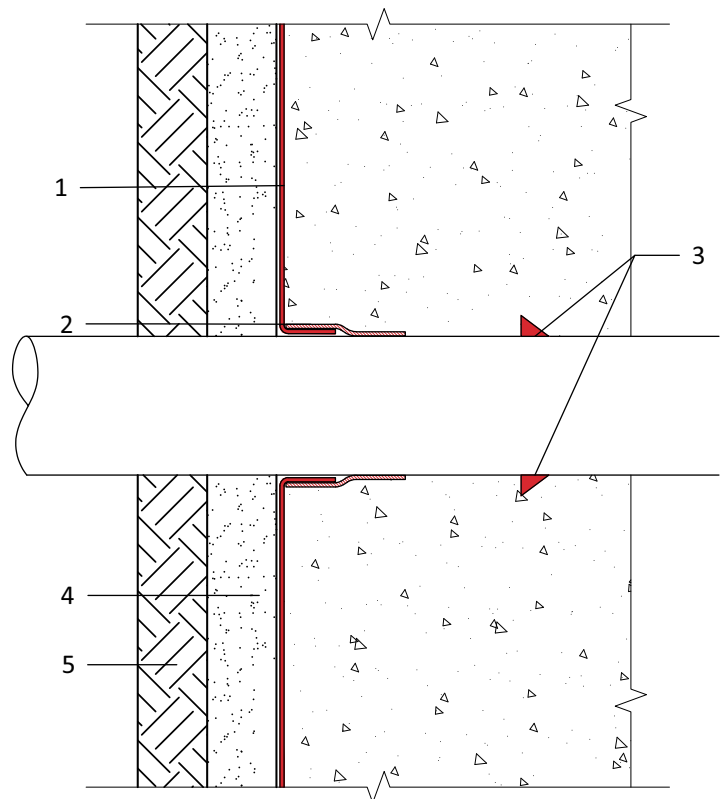
# Устройство окончания гидроизоляции на стене.

1. Гидроизоляционная мембрана **SikaProof® A+**
2. Стальной / алюминиевый примыкающий профиль
3. Герметик **SikaFlex®**
4. Обратная засыпка



# Гидроизоляция прохода коммуникаций.

1. Гидроизоляционная мембрана **SikaProof® A+**
2. Лента **SikaProof® Tape A+**
3. Гидрофильный герметик **SikaSwell® S-2**
4. Бетонная подготовка
5. Обратная засыпка



# Список объектов с применением системы SikaProof A+



Станция метро "Калкаман"  
Площадь - 4 000 м<sup>2</sup>  
Алматы, Казахстан



Торговый бульвар  
Площадь - 93 000 м<sup>2</sup>  
Лусаил, Катар



Жилые здания, Мариакварталет  
Площадь - 15 000 м<sup>2</sup>  
Осло - Норвегия



Станции метро  
Площадь - 25 000 м<sup>2</sup>  
Варшава, Польша



Международный аэропорт О'Хара  
Площадь - 10 000 м<sup>2</sup>  
Чикаго, США



Жилые здания, Проект "Вилхария"  
Площадь - 14 000 м<sup>2</sup>  
Любляна, Словения



# РЕШЕНИЯ Sika® ДЛЯ СТРОИТЕЛЬСТВА

Добавки для бетона



Гидроизоляция



Устройство полов



Герметизация швов



Ремонт и защита бетона



Устройство кровли



## Качественные решения сегодня - надежное будущее завтра!

Sika® — международный концерн, работающий в области специальной и строительной химии. Дочерние компании концерна по производству, продаже и технической поддержке представлены более чем в 103 странах мира. Компания Sika® является мировым лидером на рынке материалов для

гидроизоляции, герметизации, склеивания, усиления и защиты зданий и инженерно-технических сооружений. В дочерних компаниях Sika® работают свыше 33 000 человек. Мы всегда готовы содействовать успеху своих партнеров, как поставщиков, так и заказчиков.

 sika\_centralasia



 Sika Central Asia



<https://kaz.sika.com>

ТОО «Sika Central Asia»

ТОО «Сика Централ Эйша» 050016 РК, г.Алматы,  
пр. Райымбека, 211А.  
тел. +7 727 39 000 39  
E-mail: info@kz.sika.com  
www.sika.kz



**BUILDING TRUST**

