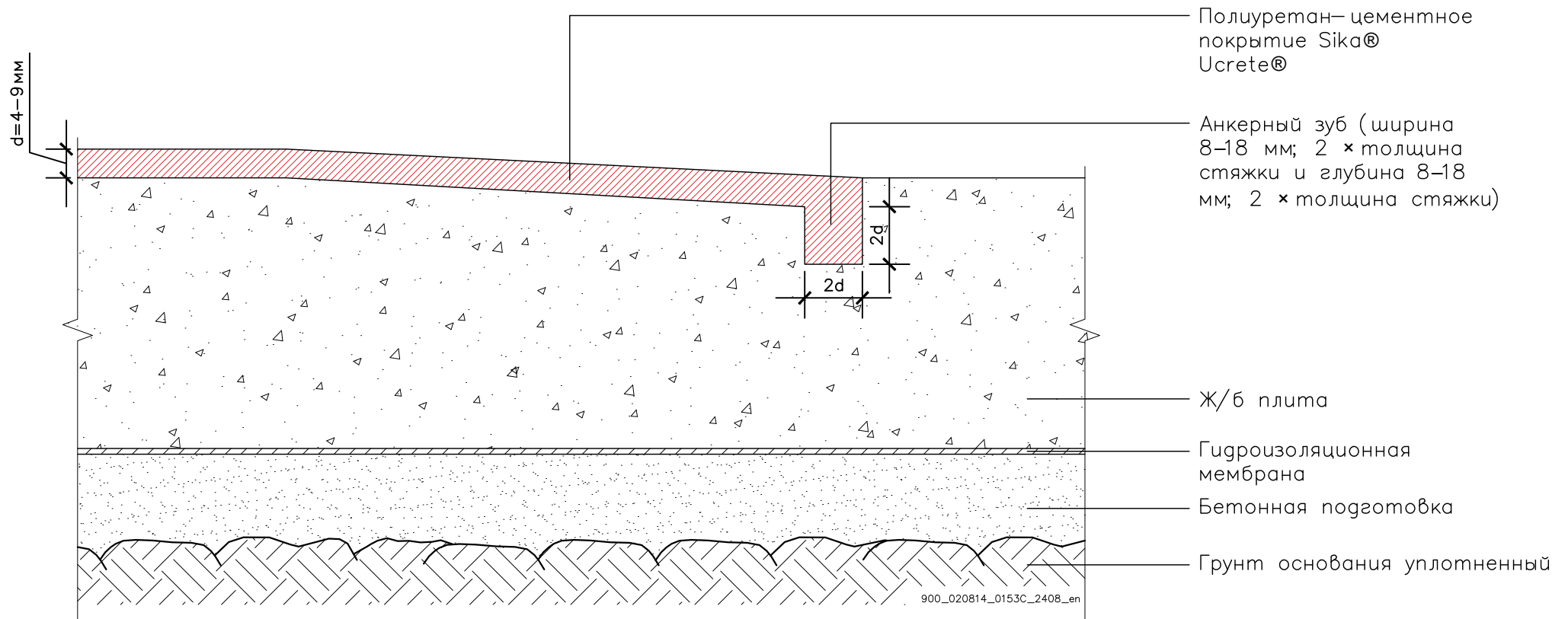




АЛЬБОМ ТЕХНИЧЕСКИХ РЕШЕНИЙ Sika® Ucrete® – ПРОМЫШЛЕННЫЕ НАПОЛЬНЫЕ ПОКРЫТИЯ

BUILDING TRUST





Sika® Ucrete® – ПРОМЫШЛЕННЫЕ НАПОЛЬНЫЕ ПОКРЫТИЯ
 Устройство свободного края покрытия Sika® Ucrete

Типовые узлы Sika

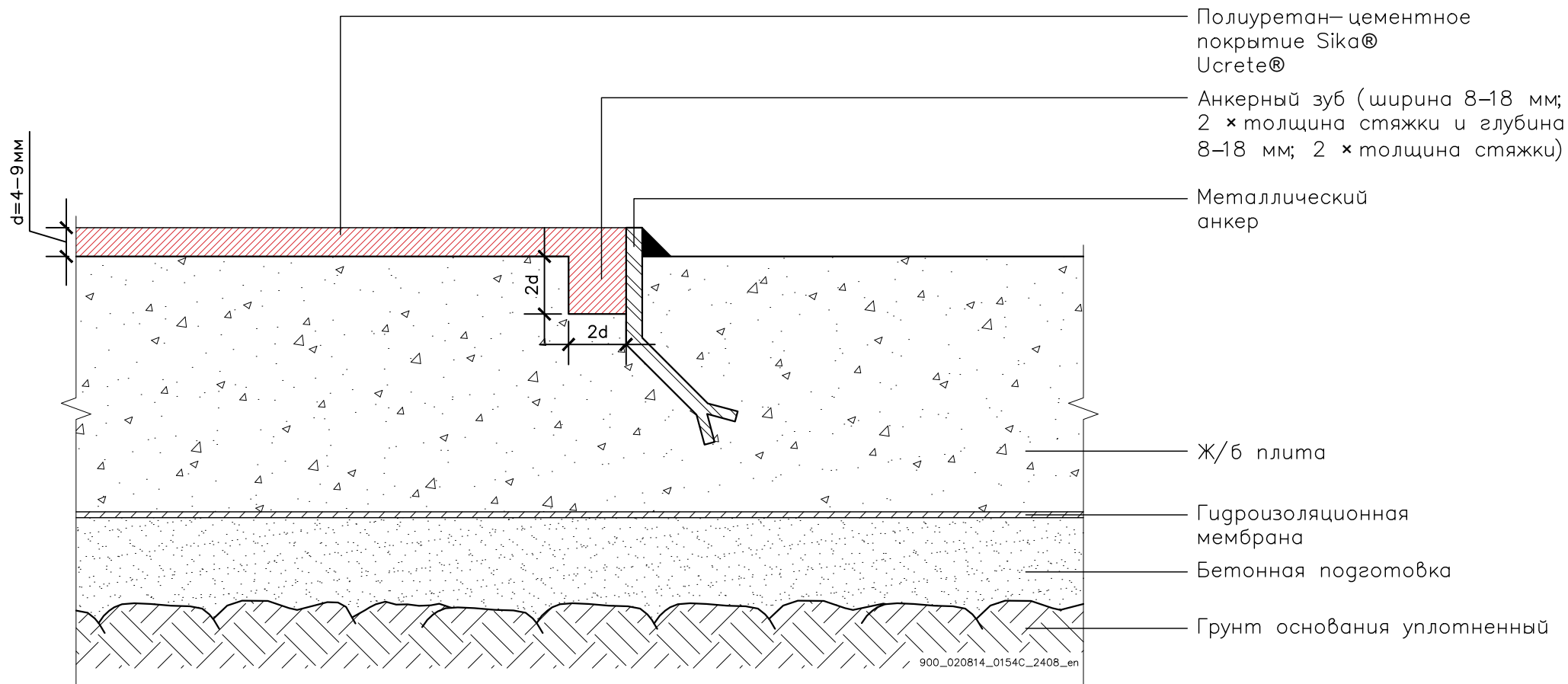
Чертеж всегда должен проверяться специалистом по проектированию и, при необходимости, корректироваться для обеспечения соответствия конкретному применению.
 Информация, содержащаяся в настоящем документе, а также любые другие рекомендации даны добросовестно на основании текущих знаний и опыта компании Sika относительно продуктов при их правильном хранении, обращении и применении в нормальных условиях в соответствии с рекомендациями Sika. Данная информация относится только к применению(ям) и продуктам, прямо указанным в документе, и основана на лабораторных испытаниях, которые не заменяют практические испытания. В случае изменения параметров применения, таких как изменение основания и т.д., или при ином способе использования, перед применением продукции Sika рекомендуется проконсультироваться с Технической службой Sika. Содержание данного документа не освобождает пользователя продукции от необходимости проведения испытаний для конкретного применения и целей. Все заказы принимаются с учетом наших текущих условий продажи и поставки. Пользователи всегда должны обращаться к самой последней версии локального Технического описания продукта, копии которого предоставляются по запросу.

900_020814_0153C_2408_en
 Август 2024

ТОО Сика Централ Эйша
 Raiymbek ave., 211A
 Almaty, Kazakhstan
 Phone +7 (727)2221283
 E-mail: info@kz.sika.com
 www.sika.kz

BUILDING TRUST





Sika® Ucrete® – ПРОМЫШЛЕННЫЕ НАПОЛЬНЫЕ ПОКРЫТИЯ

Устройство свободного края покрытия Sika® Ucrete с металлическим анкером

Типовые узлы Sika

Чертеж всегда должен проверяться специалистом по проектированию и, при необходимости, корректироваться для обеспечения соответствия конкретному применению.

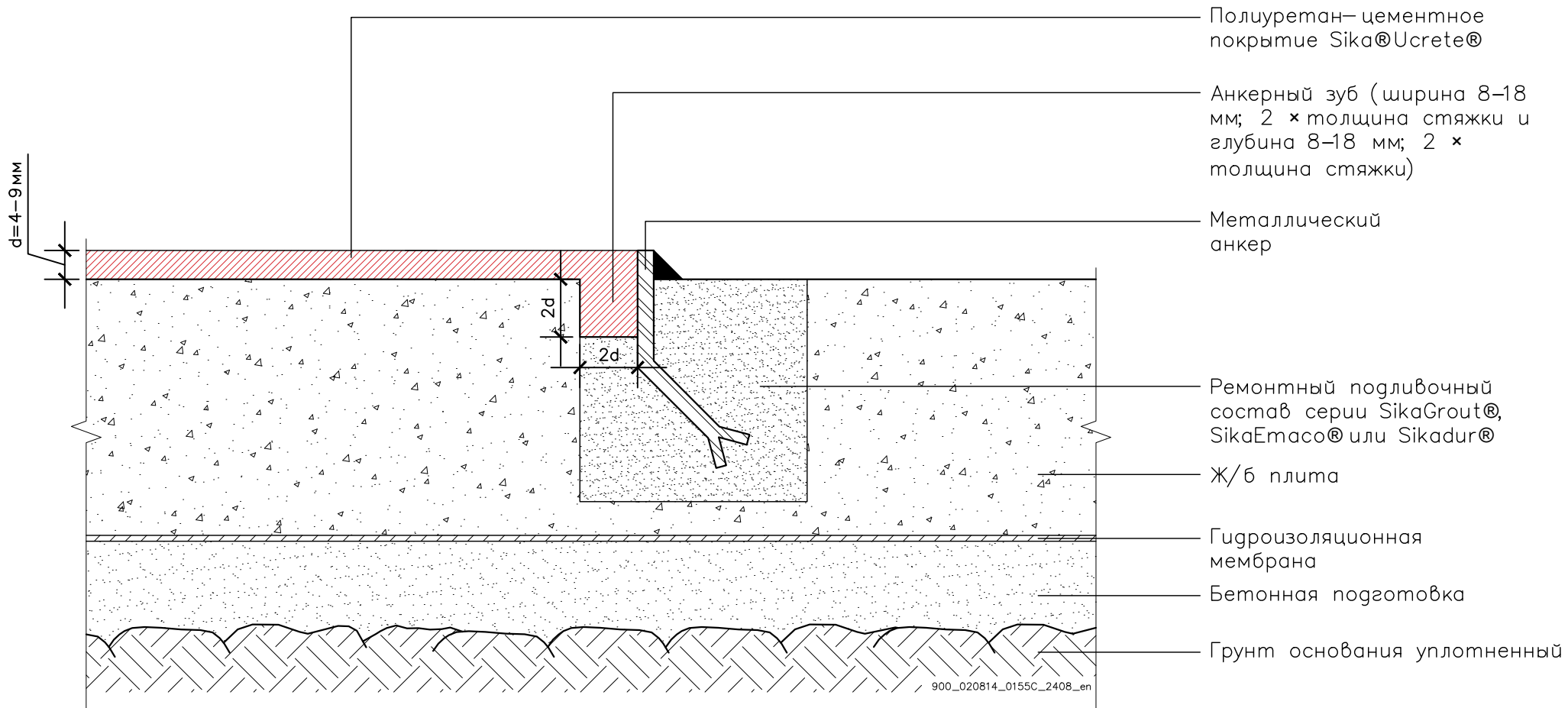
Информация, содержащаяся в настоящем документе, а также любые другие рекомендации даны добросовестно на основании текущих знаний и опыта компании Sika относительно продуктов при их правильном хранении, обращении и применении в нормальных условиях в соответствии с рекомендациями Sika. Данная информация относится только к применению(ям) и продуктам, прямо указанным в документе, и основана на лабораторных испытаниях, которые не заменяют практические испытания. В случае изменения параметров применения, таких как изменение основания и т.д., или при ином способе использования, перед применением продукции Sika рекомендуется проконсультироваться с Технической службой Sika. Содержание данного документа не освобождает пользователя продукции от необходимости проведения испытаний для конкретного применения и целей. Все заказы принимаются с учетом наших текущих условий продажи и поставки. Пользователи всегда должны обращаться к самой последней версии локального Технического описания продукта, копии которого предоставляются по запросу.

900_020814_0154C_2408_en
Август 2024

ТОО Сика Централ Эйша
Raiymbek ave., 211A
Almaty, Kazakhstan
Phone +7 (727)2221283
E-mail: info@kz.sika.com
www.sika.kz

BUILDING TRUST





Sika® Ucrete® – ПРОМЫШЛЕННЫЕ НАПОЛЬНЫЕ ПОКРЫТИЯ

Устройство свободного края покрытия Sika® Ucrete с ремонтным составом

Типовые узлы Sika

Чертеж всегда должен проверяться специалистом по проектированию и, при необходимости, корректироваться для обеспечения соответствия конкретному применению.

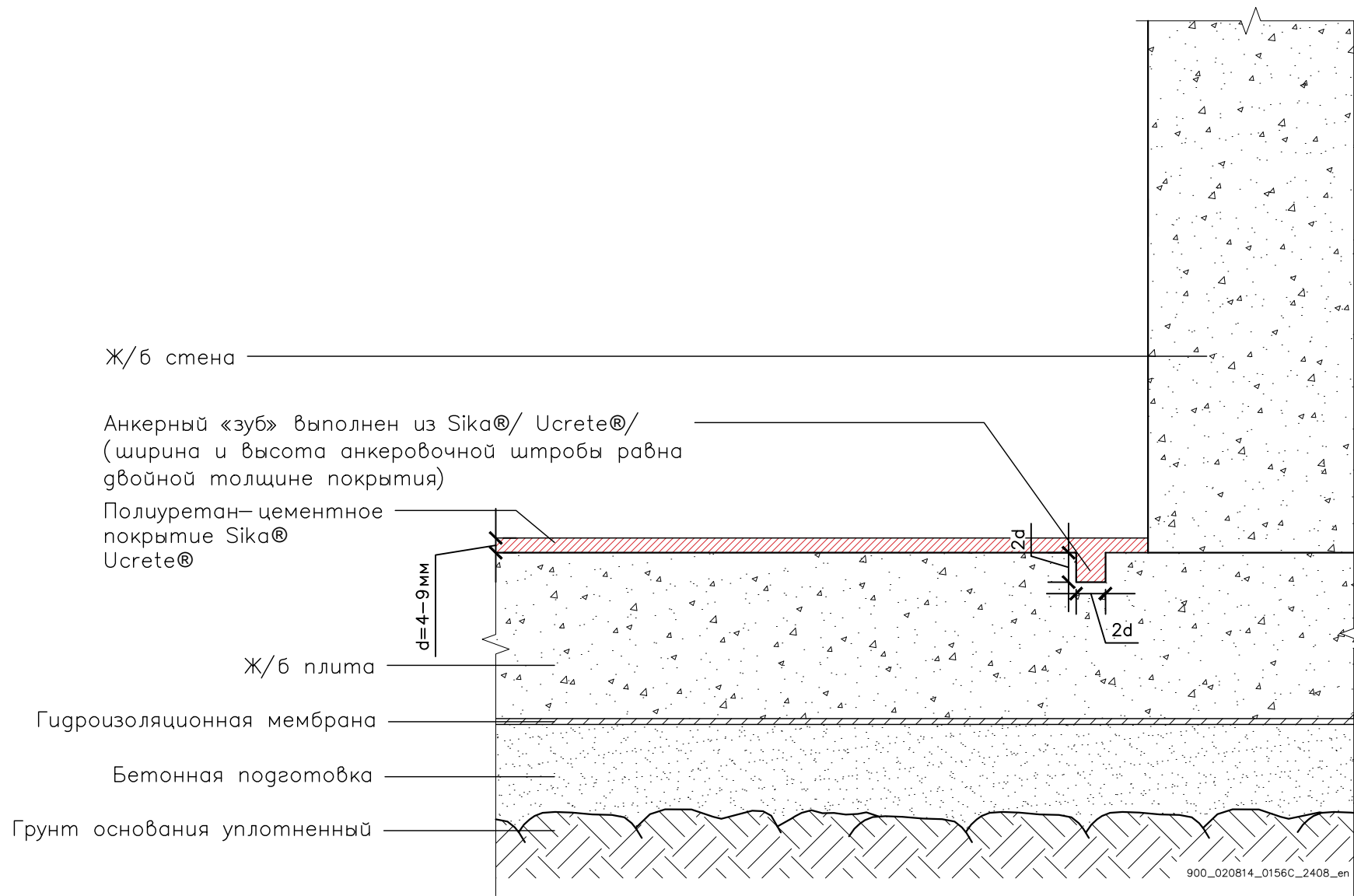
Информация, содержащаяся в настоящем документе, а также любые другие рекомендации даны добросовестно на основании текущих знаний и опыта компании Sika относительно продуктов при их правильном хранении, обращении и применении в нормальных условиях в соответствии с рекомендациями Sika. Данная информация относится только к применению(ям) и продуктам, прямо указанным в документе, и основана на лабораторных испытаниях, которые не заменяют практические испытания. В случае изменения параметров применения, таких как изменение основания и т.д., или при ином способе использования, перед применением продукции Sika рекомендуется проконсультироваться с Технической службой Sika. Содержание данного документа не освобождает пользователя продукции от необходимости проведения испытаний для конкретного применения и целей. Все заказы принимаются с учетом наших текущих условий продажи и поставки. Пользователи всегда должны обращаться к самой последней версии локального Технического описания продукта, копии которого предоставляются по запросу.

900_020814_0155C_2408_en
Август 2024

ТОО Сика Централ Эйша
 Raiymbek ave., 211A
 Almaty, Kazakhstan
 Phone +7 (727)2221283
 E-mail: info@kz.sika.com
 www.sika.kz

BUILDING TRUST





Ж/б стена

Анкерный «зуб» выполнен из Sika®/ Ucrete®/
(ширина и высота анкерочной шпраны равна
двойной толщине покрытия)

Полиуретан-цементное
покрытие Sika®
Ucrete®

d=4-9 мм

Ж/б плита

Гидроизоляционная мембрана

Бетонная подготовка

Грунт основания уплотненный

900_020814_0156C_2408_en

Sika® Ucrete® – ПРОМЫШЛЕННЫЕ НАПОЛЬНЫЕ ПОКРЫТИЯ

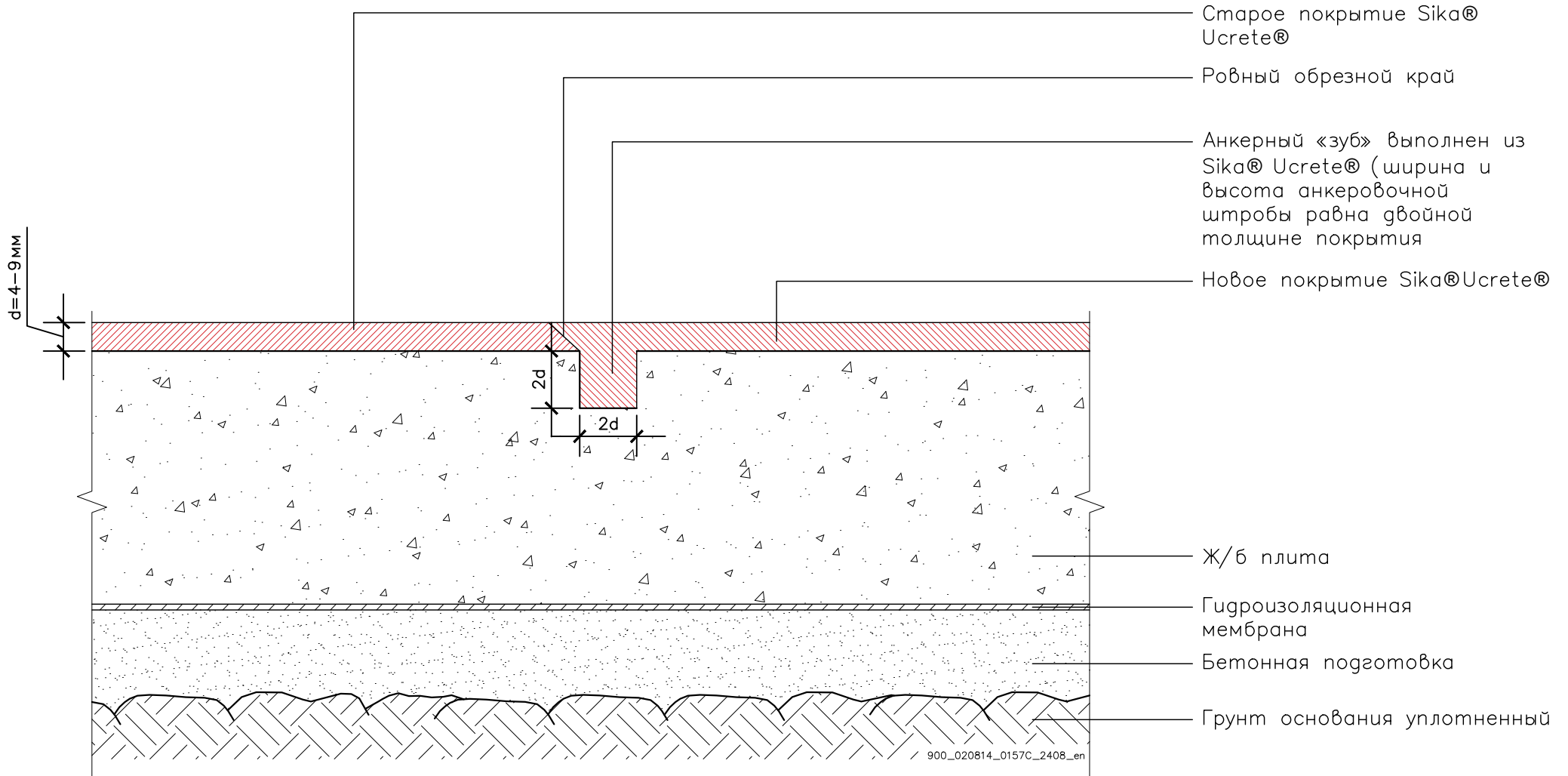
Узел окончание у стены
Типовые узлы Sika

900_020814_0156C_2408_en
Август 2024

ТОО Сика Централ Эйша
Raiymbek ave., 211A
Almaty, Kazakhstan
Phone +7 (727)2221283
E-mail: info@kz.sika.com
www.sika.kz

Чертеж всегда должен проверяться специалистом по проектированию и, при необходимости, корректироваться для обеспечения соответствия конкретному применению.
Информация, содержащаяся в настоящем документе, а также любые другие рекомендации даны добросовестно на основании текущих знаний и опыта компании Sika относительно продуктов при их правильном хранении, обращении и применении в нормальных условиях в соответствии с рекомендациями Sika. Данная информация относится только к применению(ям) и продуктам, прямо указанным в документе, и основана на лабораторных испытаниях, которые не заменяют практические испытания. В случае изменения параметров применения, таких как изменение основания и т.д., или при ином способе использования, перед применением продукции Sika рекомендуется проконсультироваться с Технической службой Sika. Содержание данного документа не освобождает пользователя продукции от необходимости проведения испытаний для конкретного применения и целей. Все заказы принимаются с учетом наших текущих условий продажи и поставки. Пользователи всегда должны обращаться к самой последней версии локального Технического описания продукта, копии которого предоставляются по запросу.





Sika® Ucrete® – ПРОМЫШЛЕННЫЕ НАПОЛЬНЫЕ ПОКРЫТИЯ
 Узел примыкания к старому покрытию Sika® Ucrete®
 Типовые узлы Sika

900_020814_0157C_2408_en
 Август 2024

ТОО Сика Централ Эйша
 Raiymbek ave., 211A
 Almaty, Kazakhstan
 Phone +7 (727)2221283
 E-mail: info@kz.sika.com
 www.sika.kz

Чертеж всегда должен проверяться специалистом по проектированию и, при необходимости, корректироваться для обеспечения соответствия конкретному применению.
 Информация, содержащаяся в настоящем документе, а также любые другие рекомендации даны добросовестно на основании текущих знаний и опыта компании Sika относительно продуктов при их правильном хранении, обращении и применении в нормальных условиях в соответствии с рекомендациями Sika. Данная информация относится только к применению(ям) и продуктам, прямо указанным в документе, и основана на лабораторных испытаниях, которые не заменяют практические испытания. В случае изменения параметров применения, таких как изменение основания и т.д., или при ином способе использования, перед применением продукции Sika рекомендуется проконсультироваться с Технической службой Sika. Содержание данного документа не освобождает пользователя продукции от необходимости проведения испытаний для конкретного применения и целей. Все заказы принимаются с учетом наших текущих условий продажи и поставки. Пользователи всегда должны обращаться к самой последней версии локального Технического описания продукта, копии которого предоставляются по запросу.

BUILDING TRUST



Анкерный «зуб» выполнен из Sika® Ucrete®
(ширина и высота анкерочной шпраны
равна двойной толщине покрытия)

Ж/б стена

Раствор Sika®Ucrete®RG для
устройства плитуса

Анкерный «зуб» выполнен из Sika® Ucrete®
(ширина и высота анкерочной шпраны
равна двойной толщине покрытия)

Полиуретан-цементное
покрытие Sika®Ucrete®

$d=4-9\text{ мм}$

Ж/б плита

Гидроизоляционная мембрана

Бетонная подготовка

Грунт основания уплотненный

900_020814_0158C_2408_en

Sika® Ucrete® – ПРОМЫШЛЕННЫЕ НАПОЛЬНЫЕ ПОКРЫТИЯ

Узел устройства плитуса на ж/б стене

Типовые узлы Sika

900_020814_0158C_2408_en
Август 2024

ТОО Сика Централ Эйша
Raiymbek ave., 211A
Almaty, Kazakhstan
Phone +7 (727)2221283
E-mail: info@kz.sika.com
www.sika.kz

Чертеж всегда должен проверяться специалистом по проектированию и, при необходимости, корректироваться для обеспечения соответствия конкретному применению.

Информация, содержащаяся в настоящем документе, а также любые другие рекомендации даны добросовестно на основании текущих знаний и опыта компании Sika относительно продуктов при их правильном хранении, обращении и применении в нормальных условиях в соответствии с рекомендациями Sika. Данная информация относится только к применению(ям) и продуктам, прямо указанным в документе, и основана на лабораторных испытаниях, которые не заменяют практические испытания. В случае изменения параметров применения, таких как изменение основания и т.д., или при ином способе использования, перед применением продукции Sika рекомендуется проконсультироваться с Технической службой Sika. Содержание данного документа не освобождает пользователя продукции от необходимости проведения испытаний для конкретного применения и целей. Все заказы принимаются с учетом наших текущих условий продажи и поставки. Пользователи всегда должны обращаться к самой последней версии локального Технического описания продукта, копии которого предоставляются по запросу.

BUILDING TRUST



Ж/б стена

Анкерный «зуб» выполнен из Sika® Ucrete® (ширина и высота анкерочной штробы равна двойной толщине покрытия)

Раствор Sika®Ucrete® RG для устройства плитуса

Анкерный «зуб» выполнен из Sika® Ucrete® (ширина и высота анкерочной штробы равна двойной толщине покрытия)

Полууретан-цементное покрытие Sika®Ucrete®

d=4-9 мм

Ж/б плита

Гидроизоляционная мембрана

Бетонная подготовка

Грунт основания уплотненный

2d

2d

900_020814_0159C_2408_en

Sika® Ucrete® – ПРОМЫШЛЕННЫЕ НАПОЛЬНЫЕ ПОКРЫТИЯ

Узел устройства плитуса на существующее покрытие Sika® Ucrete

Типовые узлы Sika

900_020814_0159C_2408_en
Август 2024

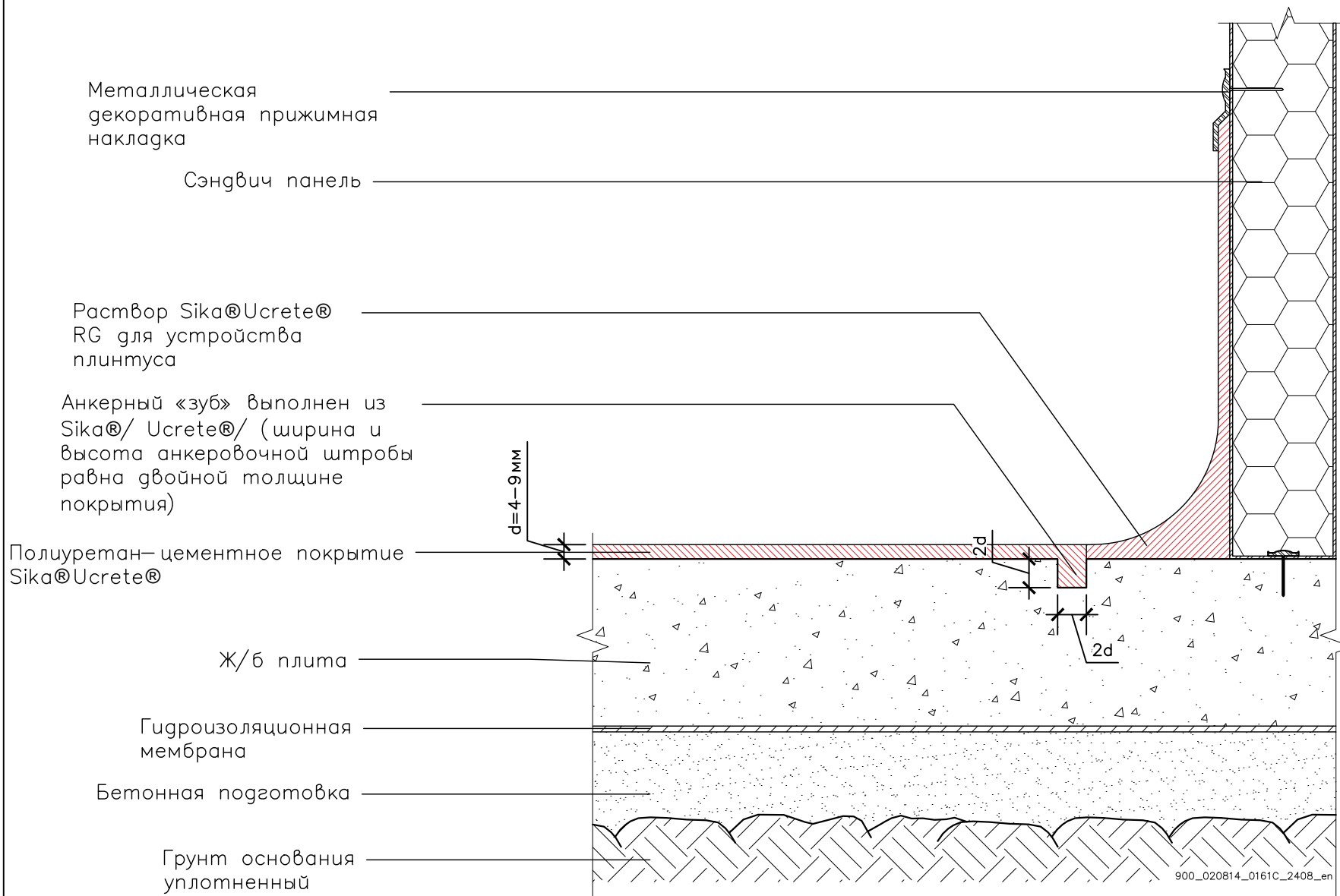
ТОО Сика Централ Эйша
Raiymbek ave., 211A
Almaty, Kazakhstan
Phone +7 (727)2221283
E-mail: info@kz.sika.com
www.sika.kz

Чертеж всегда должен проверяться специалистом по проектированию и, при необходимости, корректироваться для обеспечения соответствия конкретному применению.

Информация, содержащаяся в настоящем документе, а также любые другие рекомендации даны добросовестно на основании текущих знаний и опыта компании Sika относительно продуктов при их правильном хранении, обращении и применении в нормальных условиях в соответствии с рекомендациями Sika. Данная информация относится только к применению(ям) и продуктам, прямо указанным в документе, и основана на лабораторных испытаниях, которые не заменяют практические испытания. В случае изменения параметров применения, таких как изменение основания и т.д., или при ином способе использования, перед применением продукции Sika рекомендуется проконсультироваться с Технической службой Sika. Содержание данного документа не освобождает пользователя продукции от необходимости проведения испытаний для конкретного применения и целей. Все заказы принимаются с учетом наших текущих условий продажи и поставки. Пользователи всегда должны обращаться к самой последней версии локального Технического описания продукта, копии которого предоставляются по запросу.

BUILDING TRUST





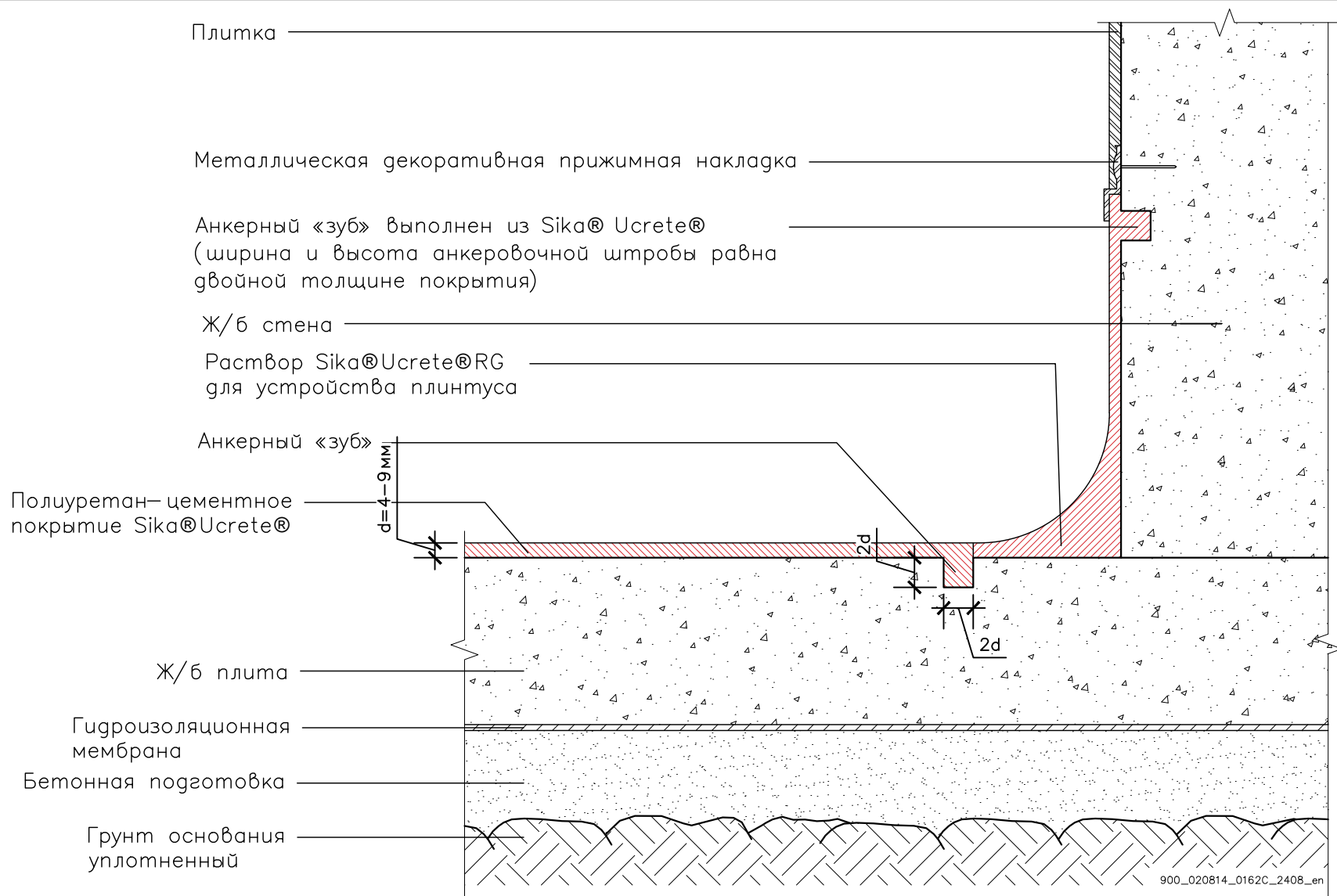
Sika® Ucrete® – ПРОМЫШЛЕННЫЕ НАПОЛЬНЫЕ ПОКРЫТИЯ
 Устройство примыкания Sika®Ucrete® к сэндвич–панели
 Типовые узлы Sika

900_020814_0161C_2408_en
 Август 2024

ТОО Сика Централ Эйша
 Raiymbek ave., 211A
 Almaty, Kazakhstan
 Phone +7 (727)2221283
 E-mail: info@kz.sika.com
 www.sika.kz

Чертеж всегда должен проверяться специалистом по проектированию и, при необходимости, корректироваться для обеспечения соответствия конкретному применению.
 Информация, содержащаяся в настоящем документе, а также любые другие рекомендации даны добросовестно на основании текущих знаний и опыта компании Sika относительно продуктов при их правильном хранении, обращении и применении в нормальных условиях в соответствии с рекомендациями Sika. Данная информация относится только к применению(ям) и продуктам, прямо указанным в документе, и основана на лабораторных испытаниях, которые не заменяют практические испытания. В случае изменения параметров применения, таких как изменение основания и т.д., или при ином способе использования, перед применением продукции Sika рекомендуется проконсультироваться с Технической службой Sika. Содержание данного документа не освобождает пользователя продукции от необходимости проведения испытаний для конкретного применения и целей. Все заказы принимаются с учетом наших текущих условий продажи и поставки. Пользователи всегда должны обращаться к самой последней версии локального Технического описания продукта, копии которого предоставляются по запросу.





Плитка

Металлическая декоративная прижимная накладка

Анкерный «зуб» выполнен из Sika® Ucrete®
(ширина и высота анкерочной шпраны равна двойной толщине покрытия)

Ж/б стена

Раствор Sika®Ucrete®RG
для устройства плитуса

Анкерный «зуб»

Полиуретан-цементное
покрытие Sika®Ucrete®

d=4-9 мм

2d

2d

Ж/б плита

Гидроизоляционная
мембрана

Бетонная подготовка

Грунт основания
уплотненный

900_020814_0162C_2408_en

Sika® Ucrete® – ПРОМЫШЛЕННЫЕ НАПОЛЬНЫЕ ПОКРЫТИЯ
Узел устройства примыкания Sika® Ucrete® к стене с плиткой
Типовые узлы Sika

900_020814_0162C_2408_en
Август 2024

ТОО Сика Централ Эйша
Raiymbek ave., 211A
Almaty, Kazakhstan
Phone +7 (727)2221283
E-mail: info@kz.sika.com
www.sika.kz

Чертеж всегда должен проверяться специалистом по проектированию и, при необходимости, корректироваться для обеспечения соответствия конкретному применению.
Информация, содержащаяся в настоящем документе, а также любые другие рекомендации даны добросовестно на основании текущих знаний и опыта компании Sika относительно продуктов при их правильном хранении, обращении и применении в нормальных условиях в соответствии с рекомендациями Sika. Данная информация относится только к применению (ям) и продуктам, прямо указанным в документе, и основана на лабораторных испытаниях, которые не заменяют практические испытания. В случае изменения параметров применения, таких как изменение основания и т.д., или при ином способе использования, перед применением продукции Sika рекомендуется проконсультироваться с Технической службой Sika. Содержание данного документа не освобождает пользователя продукции от необходимости проведения испытаний для конкретного применения и целей. Все заказы принимаются с учетом наших текущих условий продажи и поставки. Пользователи всегда должны обращаться к самой последней версии локального Технического описания продукта, копии которого предоставляются по запросу.



Кладка

Анкерный «зуб» выполнен из Sika®/ Ucrete®/ (ширина и высота анкерочной штробы равна двойной толщине покрытия)

Раствор Sika®Ucrete®RG для устройства плитуса

Анкерный «зуб»

Полиуретан-цементное покрытие Sika®Ucrete®

$d=4-9\text{ мм}$

$2d$

$2d$

Ж/б плита

Гидроизоляционная мембрана

Бетонная подготовка

Грунт основания уплотненный

900_020814_0163C_2408_en

Sika® Ucrete® – ПРОМЫШЛЕННЫЕ НАПОЛЬНЫЕ ПОКРЫТИЯ
Узел устройства примыкания Sika®Ucrete® к кладке
Типовые узлы Sika

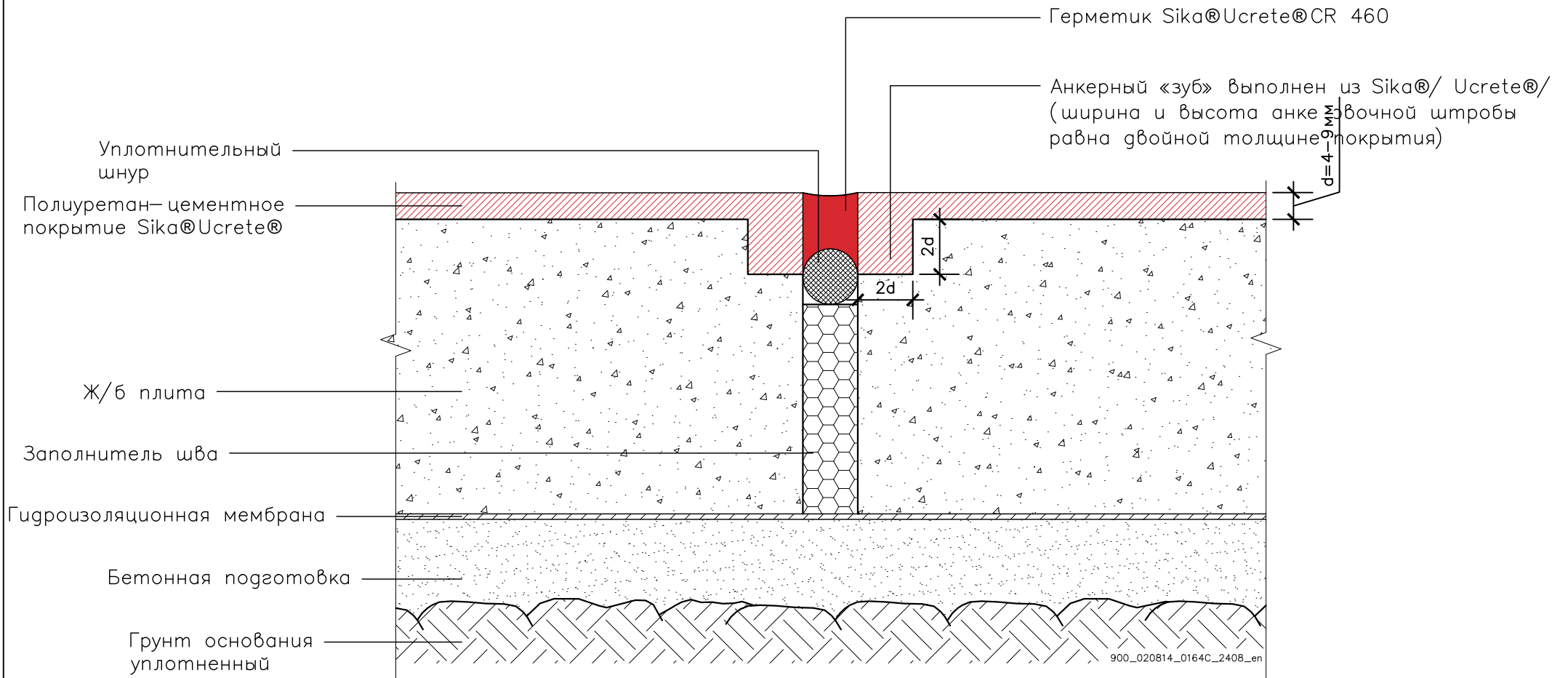
900_020814_0163C_2408_en
Август 2024

ТОО Сика Централ Эйша
Raiymbek ave., 211A
Almaty, Kazakhstan
Phone +7 (727)2221283
E-mail: info@kz.sika.com
www.sika.kz

Чертеж всегда должен проверяться специалистом по проектированию и, при необходимости, корректироваться для обеспечения соответствия конкретному применению.
Информация, содержащаяся в настоящем документе, а также любые другие рекомендации даны добросовестно на основании текущих знаний и опыта компании Sika относительно продуктов при их правильном хранении, обращении и применении в нормальных условиях в соответствии с рекомендациями Sika. Данная информация относится только к применению(ям) и продуктам, прямо указанным в документе, и основана на лабораторных испытаниях, которые не заменяют практические испытания. В случае изменения параметров применения, таких как изменение основания и т.д., или при ином способе использования, перед применением продукции Sika рекомендуется проконсультироваться с Технической службой Sika. Содержание данного документа не освобождает пользователя продукции от необходимости проведения испытаний для конкретного применения и целей. Все заказы принимаются с учетом наших текущих условий продажи и поставки. Пользователи всегда должны обращаться к самой последней версии локального Технического описания продукта, копии которого предоставляются по запросу.

BUILDING TRUST





Sika® Ucrete® – ПРОМЫШЛЕННЫЕ НАПОЛЬНЫЕ ПОКРЫТИЯ

Узел устройства деформационного шва

Типовые узлы Sika

900_020814_0164C_2408_en
Август 2024

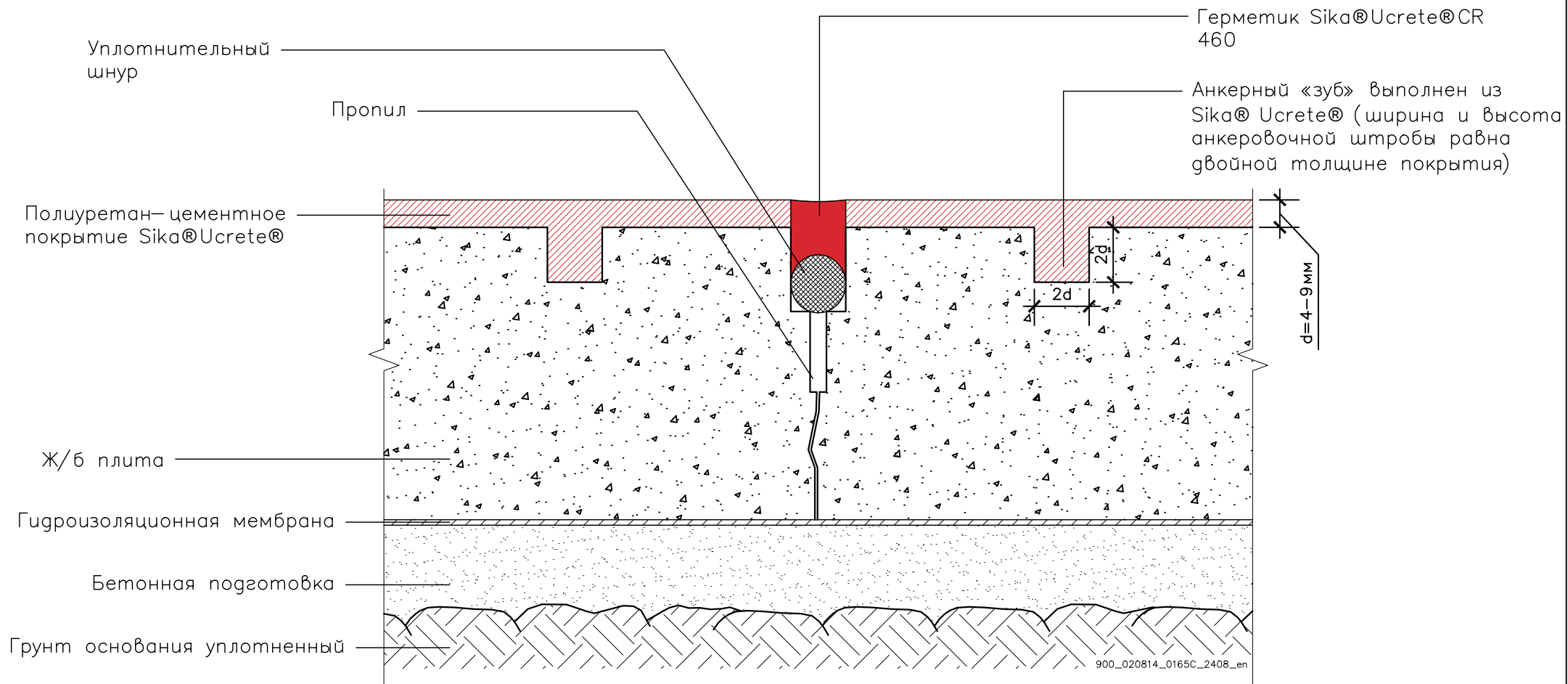
ТОО Сика Централ Эйша
Raiymbek ave., 211A
Almaty, Kazakhstan
Phone +7 (727)2221283
E-mail: info@kz.sika.com
www.sika.kz

Чертеж всегда должен проверяться специалистом по проектированию и, при необходимости, корректироваться для обеспечения соответствия конкретному применению.

Информация, содержащаяся в настоящем документе, а также любые другие рекомендации даны добросовестно на основании текущих знаний и опыта компании Sika относительно продуктов при их правильном хранении, обращении и применении в нормальных условиях в соответствии с рекомендациями Sika. Данная информация относится только к применению (ям) и профилям, прямо указанным в документе, и основана на лабораторных испытаниях, которые не заменяют практические испытания. В случае изменения параметров применения, таких как изменение основания и т.д., или при ином способе использования, перед применением продукции Sika рекомендуется проконсультироваться с Технической службой Sika. Содержание данного документа не освобождает пользователя продукции от необходимости проведения испытаний для конкретного применения и целей. Все заказы принимаются с учетом наших текущих условий продажи и поставки. Пользователи всегда должны обращаться к самой последней версии локального Технического описания продукта, копии которого предоставляются по запросу.

BUILDING TRUST





Sika® Ucrete® – ПРОМЫШЛЕННЫЕ НАПОЛЬНЫЕ ПОКРЫТИЯ

Устройство конструкционного шва

Типовые узлы Sika

900_020814_0165C_2408_en
Август 2024

ТОО Сика Централ Эйша
Raiymbek ave., 211A
Almaty, Kazakhstan
Phone +7 (727)2221283
E-mail: info@kz.sika.com
www.sika.kz

Чертеж всегда должен проверяться специалистом по проектированию и, при необходимости, корректироваться для обеспечения соответствия конкретному применению.

Информация, содержащаяся в настоящем документе, а также любые другие рекомендации даны добросовестно на основании текущих знаний и опыта компании Sika относительно продуктов при их правильном хранении, обращении и применении в нормальных условиях в соответствии с рекомендациями Sika. Данная информация относится только к применению(ям) и продуктам, прямо указанным в документе, и основана на лабораторных испытаниях, которые не заменяют практические испытания. В случае изменения параметров применения, таких как изменение основания и т.д., или при ином способе использования, перед применением продукции Sika рекомендуется проконсультироваться с Технической службой Sika. Содержание данного документа не освобождает пользователя продукции от необходимости проведения испытаний для конкретного применения и целей. Все заказы принимаются с учетом наших текущих условий продажи и поставки. Пользователи всегда должны обращаться к самой последней версии локального Технического описания продукта, копии которого предоставляются по запросу.

BUILDING TRUST



Уплотнительный шнур

Анкерный «зуб» выполнен из Sika® Ucrete® (ширина и высота анкерочной шпраны равна двойной толщине покрытия)

Полиуретан-цементное покрытие Sika® Ucrete®

Герметик Sika® Ucrete® CR 460

d=4-9mm

2d

2d

Ж/б плита

Гидроизоляционная мембрана

Бетонная подготовка

Грунт основания уплотненный

900_020814_0166C_2408_en

Sika® Ucrete® – ПРОМЫШЛЕННЫЕ НАПОЛЬНЫЕ ПОКРЫТИЯ

Устройство примыкания Sika® Ucrete® к дренажному лотку – Вариант А

Типовые узлы Sika

900_020814_0166C_2408_en
Август 2024

ТОО Сика Централ Эйша
Raiymbek ave., 211A
Almaty, Kazakhstan
Phone +7 (727)2221283
E-mail: info@kz.sika.com
www.sika.kz

Чертеж всегда должен проверяться специалистом по проектированию и, при необходимости, корректироваться для обеспечения соответствия конкретному применению.

Информация, содержащаяся в настоящем документе, а также любые другие рекомендации даны добросовестно на основании текущих знаний и опыта компании Sika относительно продукции при их правильном хранении, обращении и применении в нормальных условиях в соответствии с рекомендациями Sika. Данная информация относится только к применению(ям) и продуктам, прямо указанным в документе, и основана на лабораторных испытаниях, которые не заменяют практические испытания. В случае изменения параметров применения, таких как изменение основания и т.д., или при ином способе использования, перед применением продукции Sika рекомендуется проконсультироваться с Технической службой Sika. Содержание данного документа не освобождает пользователя продукции от необходимости проведения испытаний для конкретного применения и целей. Все заказы принимаются с учетом наших текущих условий продажи и поставки. Пользователи всегда должны обращаться к самой последней версии локального Технического описания продукта, копии которого предоставляются по запросу.

BUILDING TRUST



Уплотнительный шнур

Анкерный «зуб» выполнен из Sika® Ucrete® (ширина и высота анкерочной шпраны равна двойной толщине покрытия)

Полиуретан-цементное покрытие Sika® Ucrete®

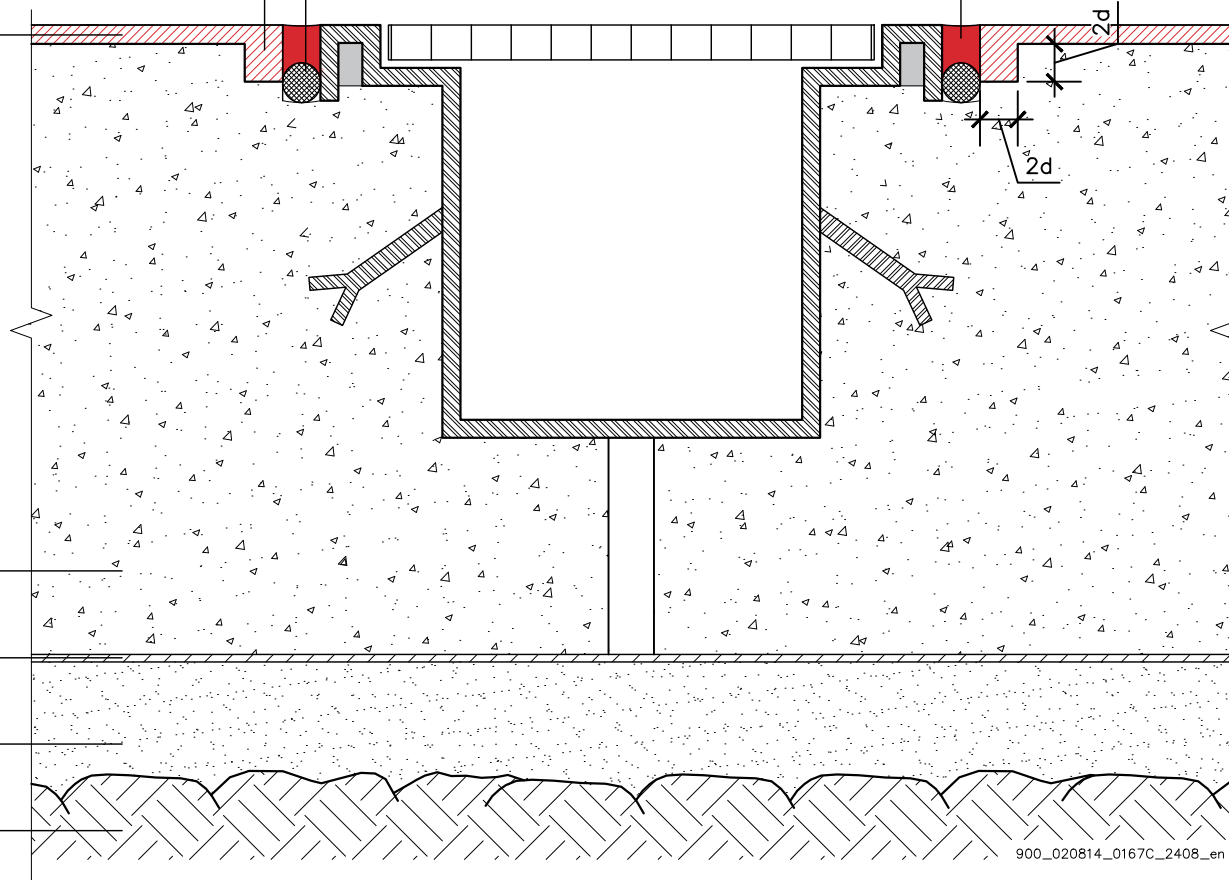
Герметик Sika® Ucrete® CR 460

Ж/б плита

Гидроизоляционная мембрана

Бетонная подготовка

Грунт основания уплотненный



Sika® Ucrete® – ПРОМЫШЛЕННЫЕ НАПОЛЬНЫЕ ПОКРЫТИЯ

Устройство примыкания Sika® Ucrete® к дренажному лотку – Вариант Б

Типовые узлы Sika

900_020814_0167C_2408_en
Август 2024

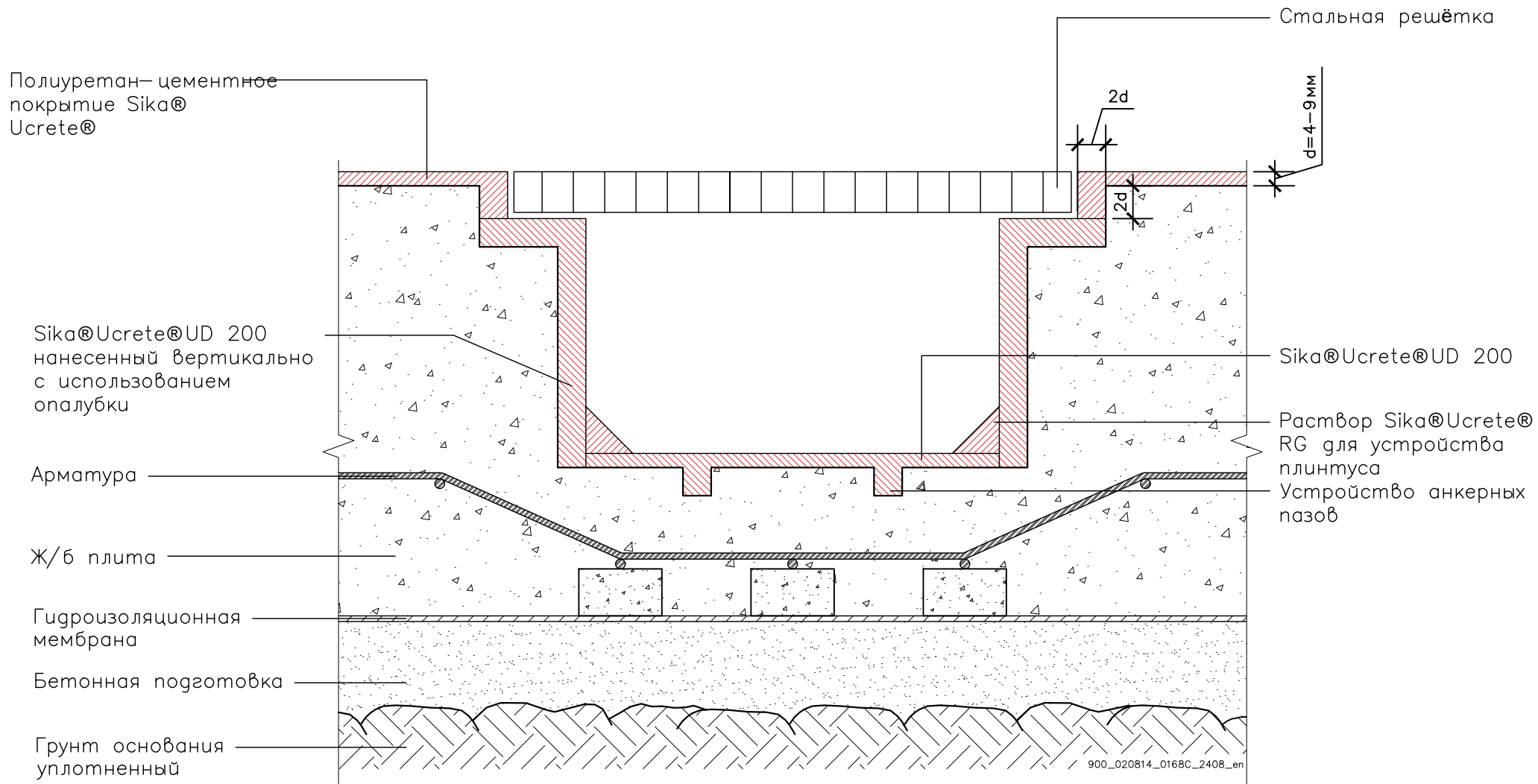
ТОО Сика Централ Эйша
Raiymbek ave., 211A
Almaty, Kazakhstan
Phone +7 (727)2221283
E-mail: info@kz.sika.com
www.sika.kz

Чертеж всегда должен проверяться специалистом по проектированию и, при необходимости, корректироваться для обеспечения соответствия конкретному применению.

Информация, содержащаяся в настоящем документе, а также любые другие рекомендации даны добросовестно на основании текущих знаний и опыта компании Sika относительно продуктов при их правильном хранении, обращении и применении в нормальных условиях в соответствии с рекомендациями Sika. Данная информация относится только к применению(ям) и продуктам, прямо указанным в документе, и основана на лабораторных испытаниях, которые не заменяют практические испытания. В случае изменения параметров применения, таких как изменение основания и т.д., или при ином способе использования, перед применением продукции Sika рекомендуется проконсультироваться с Технической службой Sika. Содержание данного документа не освобождает пользователя продукции от необходимости проведения испытаний для конкретного применения и целей. Все заказы принимаются с учетом наших текущих условий продажи и поставки. Пользователи всегда должны обращаться к самой последней версии локального Технического описания продукта, копии которого предоставляются по запросу.

BUILDING TRUST





Sika® Ucrete® – ПРОМЫШЛЕННЫЕ НАПОЛЬНЫЕ ПОКРЫТИЯ
 Устройство покрытия дренажного канала материалами Sika® Ucrete®
 Типовые узлы Sika

900_020814_0168C_2408_en
 Август 2024

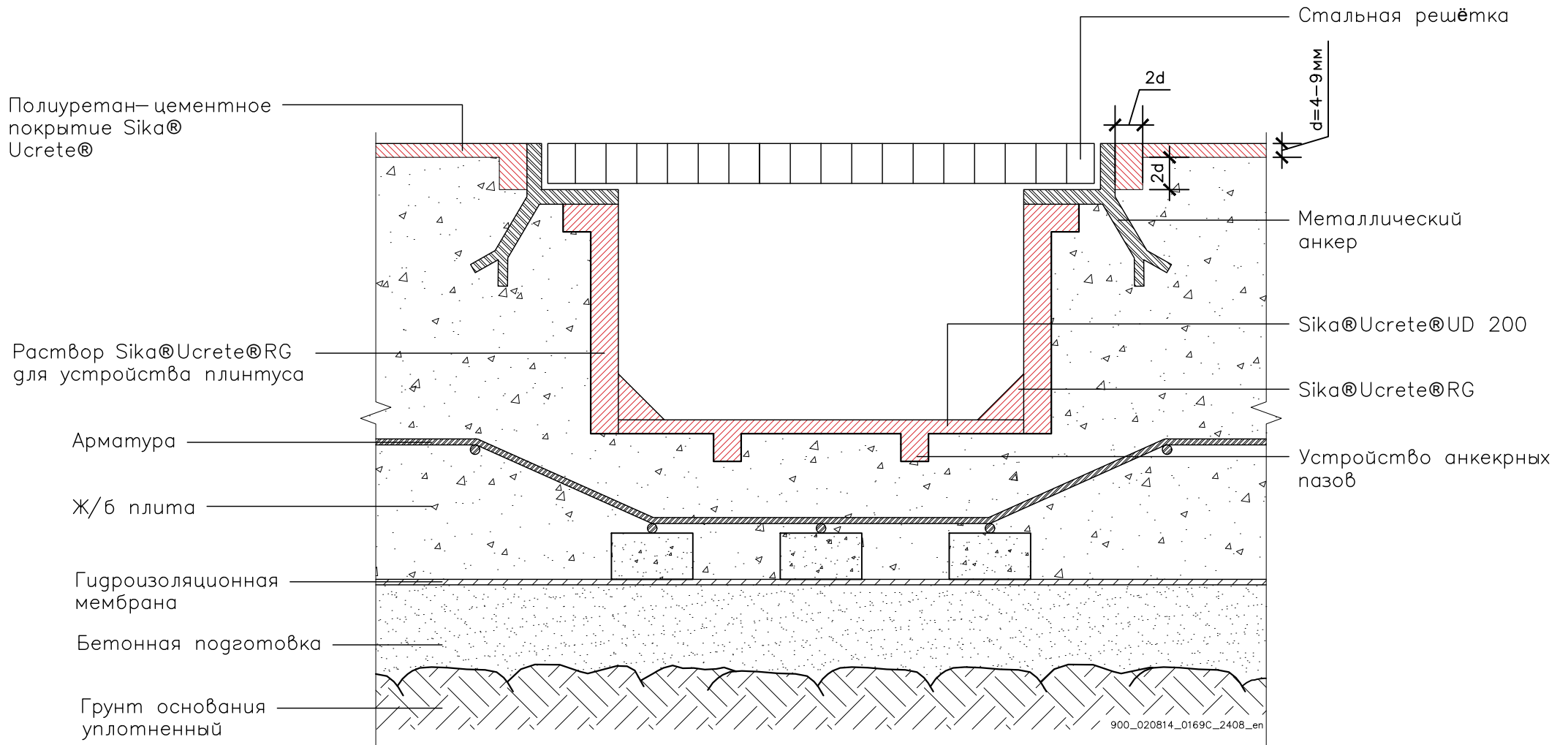
ТОО Сика Централ Эйша
 Raiymbek ave., 211A
 Almaty, Kazakhstan
 Phone +7 (727)2221283
 E-mail: info@kz.sika.com
 www.sika.kz

Чертеж всегда должен проверяться специалистом по проектированию и, при необходимости, корректироваться для обеспечения соответствия конкретному применению.

Информация, содержащаяся в настоящем документе, а также любые другие рекомендации даны добросовестно на основании текущих знаний и опыта компании Sika относительно продуктов при их правильном хранении, обращении и применении в нормальных условиях в соответствии с рекомендациями Sika. Данная информация относится только к применению(ям) и продуктам, прямо указанным в документе, и основана на лабораторных испытаниях, которые не заменяют практические испытания. В случае изменения параметров применения, таких как изменение основания и т.д., или при ином способе использования, перед применением продукции Sika рекомендуется проконсультироваться с Технической службой Sika. Содержание данного документа не освобождает пользователя продукции от необходимости проведения испытаний для конкретного применения и целей. Все заказы принимаются с учетом наших текущих условий продажи и поставки. Пользователи всегда должны обращаться к самой последней версии локального Технического описания продукта, копии которого предоставляются по запросу.

BUILDING TRUST





Sika® Ucrete® – ПРОМЫШЛЕННЫЕ НАПОЛЬНЫЕ ПОКРЫТИЯ

Устройство примыкания Sika® Ucrete® к дренажному лотку с использованием металлических анкеров

Типовые узлы Sika

900_020814_0169C_2408_en
Август 2024

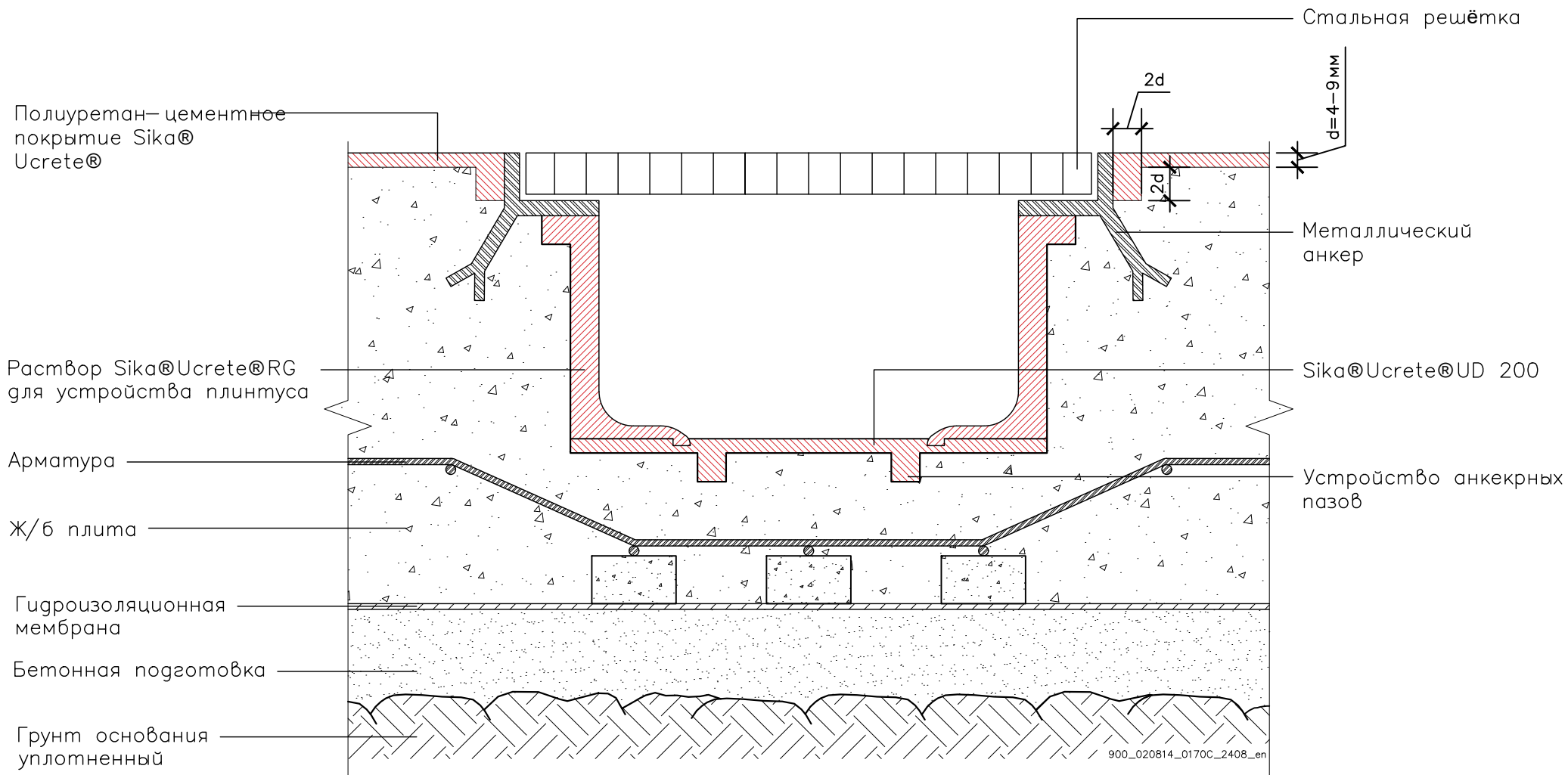
ТОО Сика Централ Эйша
Raiymbek ave., 211A
Almaty, Kazakhstan
Phone +7 (727)2221283
E-mail: info@kz.sika.com
www.sika.kz

Чертеж всегда должен проверяться специалистом по проектированию и, при необходимости, корректироваться для обеспечения соответствия конкретному применению.

Информация, содержащаяся в настоящем документе, а также любые другие рекомендации даны добросовестно на основании текущих знаний и опыта компании Sika относительно продуктов при их правильном хранении, обращении и применении в нормальных условиях в соответствии с рекомендациями Sika. Данная информация относится только к применению(ям) и профилям, прямо указанным в документе, и основана на лабораторных испытаниях, которые не заменяют практические испытания. В случае изменения параметров применения, таких как изменение основания и т.д., или при ином способе использования, перед применением продукции Sika рекомендуется проконсультироваться с Технической службой Sika. Содержание данного документа не освобождает пользователя продукции от необходимости проведения испытаний для конкретного применения и целей. Все заказы принимаются с учетом наших текущих условий продажи и поставки. Пользователи всегда должны обращаться к самой последней версии локального Технического описания продукта, копии которого предоставляются по запросу.

BUILDING TRUST





Sika® Ucrete® – ПРОМЫШЛЕННЫЕ НАПОЛЬНЫЕ ПОКРЫТИЯ

Устройство примыкания Sika®Ucrete® к дренажному лотку шириной более 400мм

Типовые узлы Sika

900_020814_0170C_2408_en
Август 2024

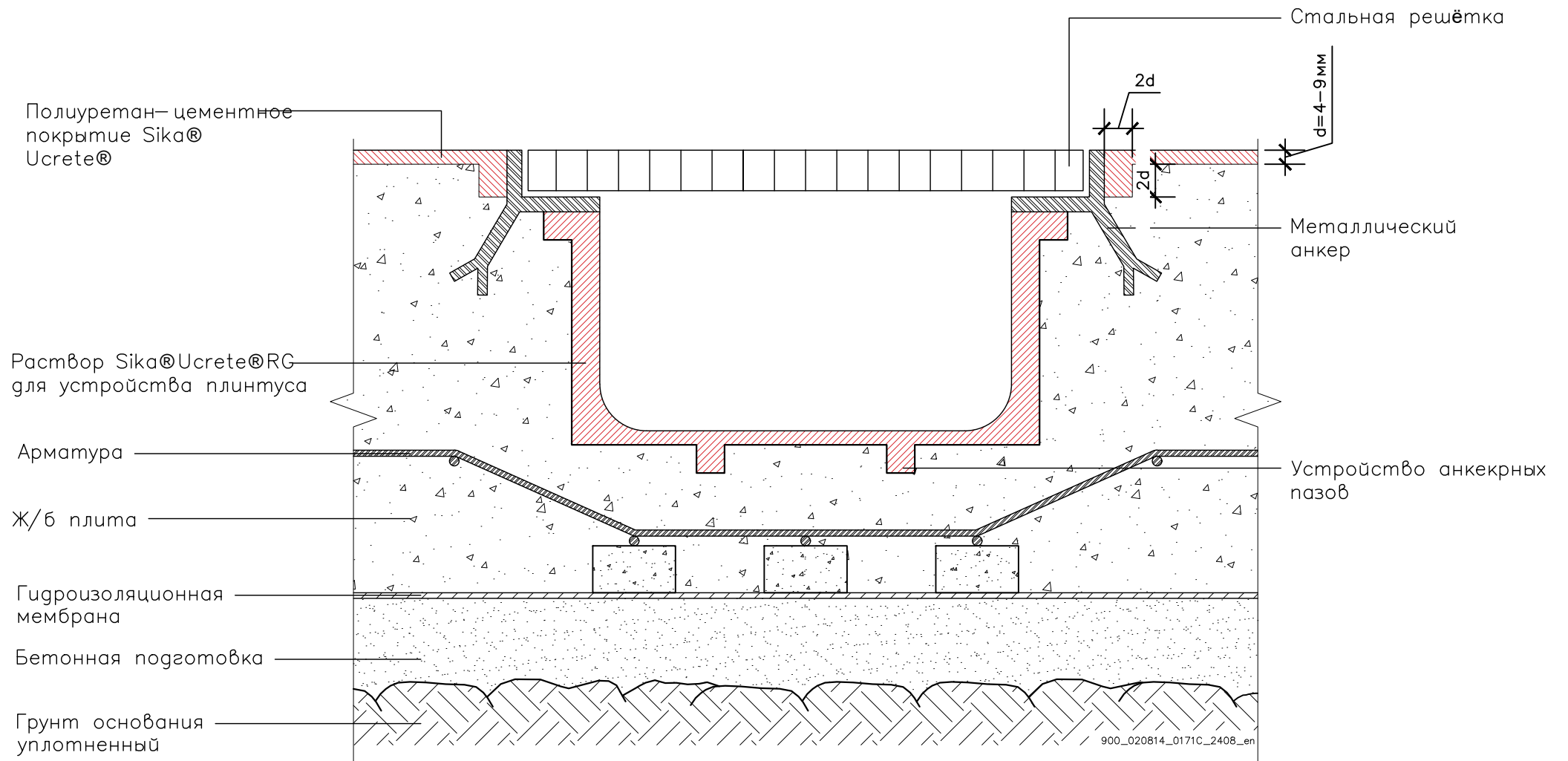
ТОО Сика Централ Эйша
Raiymbek ave., 211A
Almaty, Kazakhstan
Phone +7 (727)2221283
E-mail: info@kz.sika.com
www.sika.kz

Чертеж всегда должен проверяться специалистом по проектированию и, при необходимости, корректироваться для обеспечения соответствия конкретному применению.

Информация, содержащаяся в настоящем документе, а также любые другие рекомендации даны добросовестно на основании текущих знаний и опыта компании Sika относительно продуктов при их правильном хранении, обращении и применении в нормальных условиях в соответствии с рекомендациями Sika. Данная информация относится только к применению (ям) и профилям, прямо указанным в документе, и основана на лабораторных испытаниях, которые не заменяют практические испытания. В случае изменения параметров применения, таких как изменение основания и т.д., или при ином способе использования, перед применением продукции Sika рекомендуется проконсультироваться с Технической службой Sika. Содержание данного документа не освобождает пользователя продукции от необходимости проведения испытаний для конкретного применения и целей. Все заказы принимаются с учетом наших текущих условий продажи и поставки. Пользователи всегда должны обращаться к самой последней версии локального Технического описания продукта, копии которого предоставляются по запросу.

BUILDING TRUST





Sika® Ucrete® – ПРОМЫШЛЕННЫЕ НАПОЛЬНЫЕ ПОКРЫТИЯ
 Устройство примыкания Sika® Ucrete® к дренажному лотку шириной менее 400мм
 Типовые узлы Sika

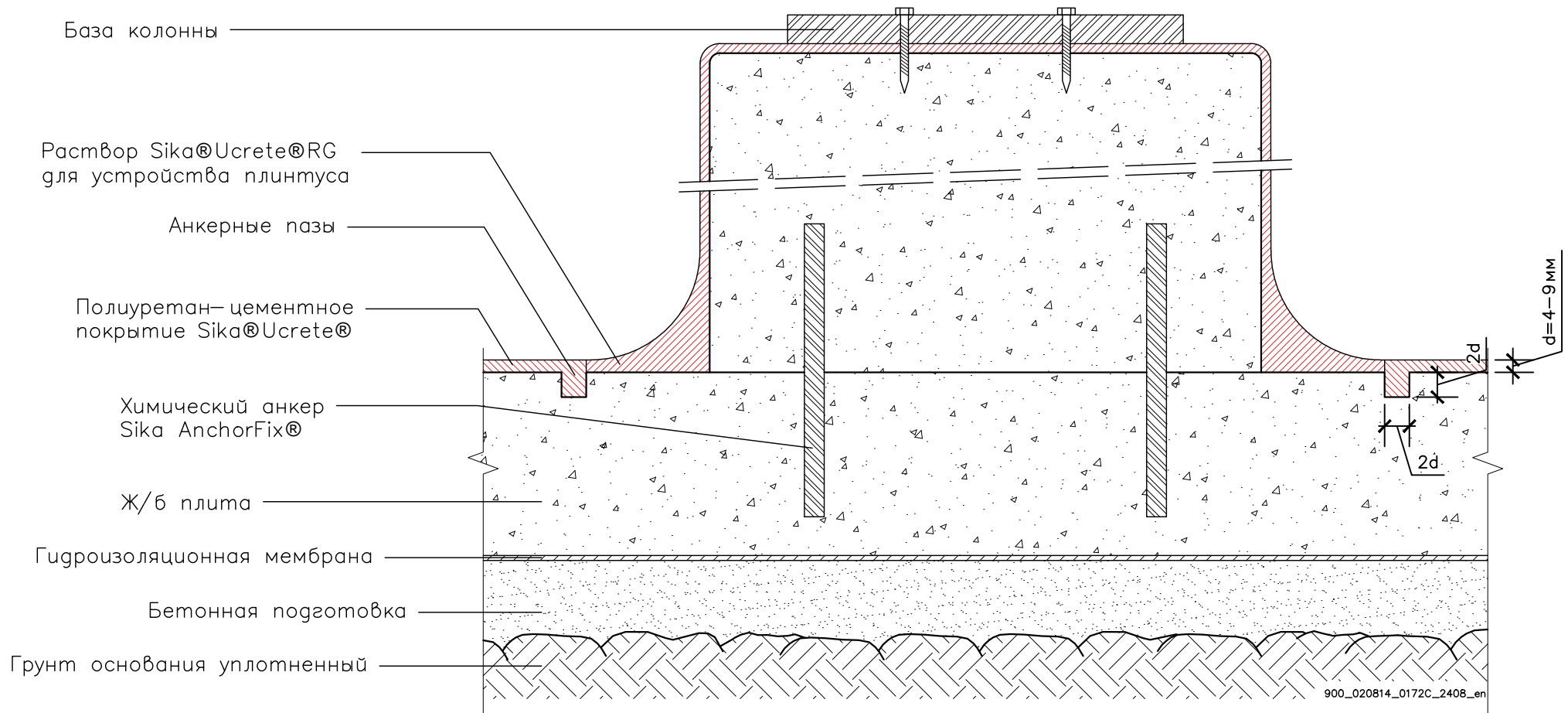
900_020814_0171C_2408_en
 Август 2024

ТОО Сика Централ Эйша
 Raiymbek ave., 211A
 Almaty, Kazakhstan
 Phone +7 (727)2221283
 E-mail: info@kz.sika.com
 www.sika.kz

Чертеж всегда должен проверяться специалистом по проектированию и, при необходимости, корректироваться для обеспечения соответствия конкретному применению.
 Информация, содержащаяся в настоящем документе, а также любые другие рекомендации даны добросовестно на основании текущих знаний и опыта компании Sika относительно продуктов при их правильном хранении, обращении и применении в нормальных условиях в соответствии с рекомендациями Sika. Данная информация относится только к применению(ям) и профилям, прямо указанным в документе, и основана на лабораторных испытаниях, которые не заменяют практические испытания. В случае изменения параметров применения, таких как изменение основания и т.д., или при ином способе использования, перед применением продукции Sika рекомендуется проконсультироваться с Технической службой Sika. Содержание данного документа не освобождает пользователя продукции от необходимости проведения испытаний для конкретного применения и целей. Все заказы принимаются с учетом наших текущих условий продажи и поставки. Пользователи всегда должны обращаться к самой последней версии локального Технического описания продукта, копии которого предоставляются по запросу.

BUILDING TRUST





Sika® Ucrete® – ПРОМЫШЛЕННЫЕ НАПОЛЬНЫЕ ПОКРЫТИЯ

Устройство покрытия фундаментов под оборудование шириной менее 300мм – Вариант А

Типовые узлы Sika

Чертеж всегда должен проверяться специалистом по проектированию и, при необходимости, корректироваться для обеспечения соответствия конкретному применению.

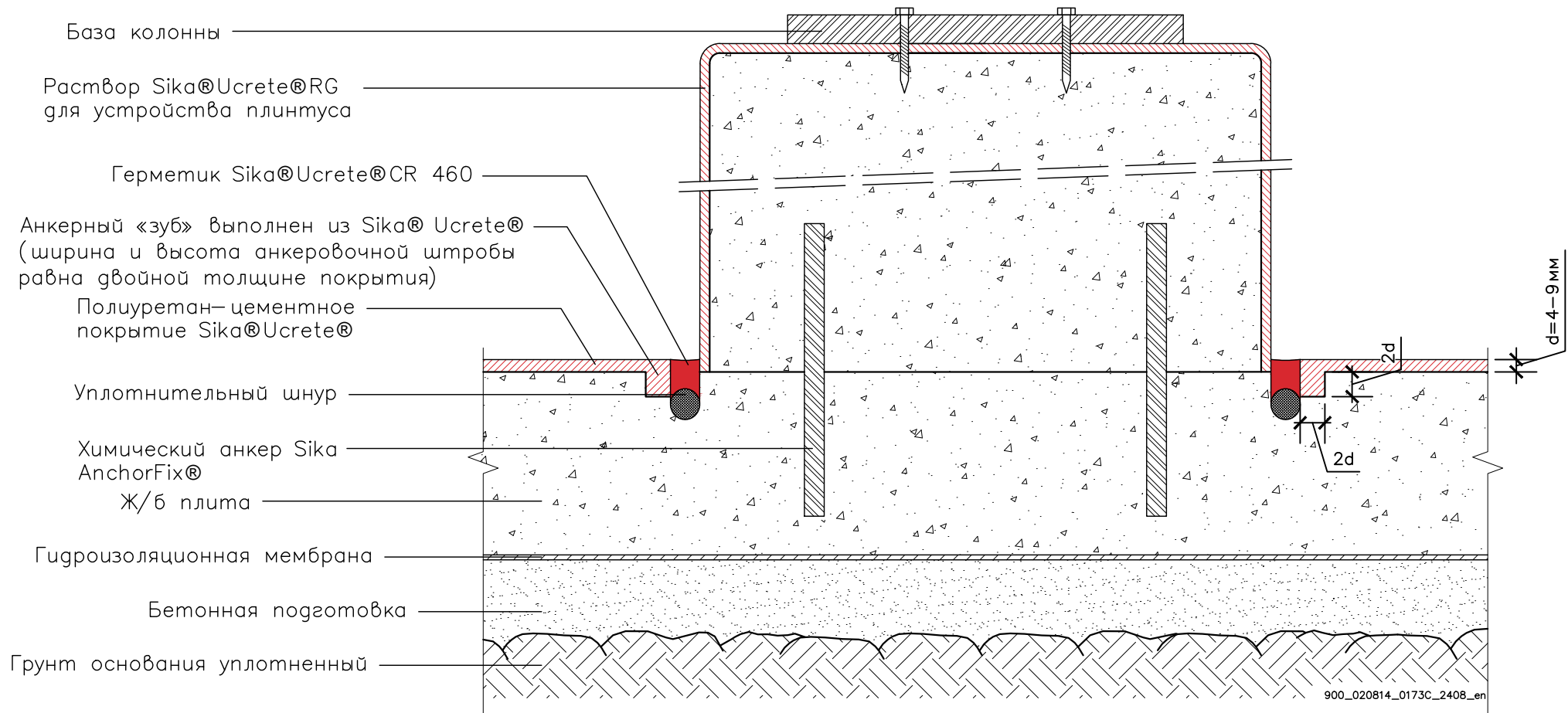
Информация, содержащаяся в настоящем документе, а также любые другие рекомендации даны добросовестно на основании текущих знаний и опыта компании Sika относительно продуктов при их правильном хранении, обращении и применении в нормальных условиях в соответствии с рекомендациями Sika. Данная информация относится только к применению(ям) и продуктам, прямо указанным в документе, и основана на лабораторных испытаниях, которые не заменяют практические испытания. В случае изменения параметров применения, таких как изменение основания и т.д., или при ином способе использования, перед применением продукции Sika рекомендуется проконсультироваться с Технической службой Sika. Содержание данного документа не освобождает пользователя продукции от необходимости проведения испытаний для конкретного применения и целей. Все заказы принимаются с учетом наших текущих условий продажи и поставки. Пользователи всегда должны обращаться к самой последней версии локального Технического описания продукта, копии которого предоставляются по запросу.

900_020814_0172C_2408_en
Август 2024

ТОО Сика Централ Эйша
Raiymbek ave., 211A
Almaty, Kazakhstan
Phone +7 (727)2221283
E-mail: info@kz.sika.com
www.sika.kz

BUILDING TRUST





Sika® Ucrete® – ПРОМЫШЛЕННЫЕ НАПОЛЬНЫЕ ПОКРЫТИЯ

Устройство покрытия фундаментов под оборудование шириной менее 300мм – Вариант Б

Типовые узлы Sika

Чертеж всегда должен проверяться специалистом по проектированию и, при необходимости, корректироваться для обеспечения соответствия конкретному применению.

Информация, содержащаяся в настоящем документе, а также любые другие рекомендации даны добросовестно на основании текущих знаний и опыта компании Sika относительно продуктов при их правильном хранении, обращении и применении в нормальных условиях в соответствии с рекомендациями Sika. Данная информация относится только к применению(ям) и продуктам, прямо указанным в документе, и основана на лабораторных испытаниях, которые не заменяют практические испытания. В случае изменения параметров применения, таких как изменение основания и т.д., или при ином способе использования, перед применением продукции Sika рекомендуется проконсультироваться с Технической службой Sika. Содержание данного документа не освобождает пользователя продукции от необходимости проведения испытаний для конкретного применения и целей. Все заказы принимаются с учетом наших текущих условий продажи и поставки. Пользователи всегда должны обращаться к самой последней версии локального Технического описания продукта, копии которого предоставляются по запросу.

900_020814_0173C_2408_en
Август 2024

ТОО Сика Централ Эйша
Raiymbek ave., 211A
Almaty, Kazakhstan
Phone +7 (727)2221283
E-mail: info@kz.sika.com
www.sika.kz

BUILDING TRUST



Раствор Sika®Ucrete®RG для устройства плитуса

Анкерный «зуб» выполнен из Sika®Ucrete® (ширина и высота анкерочной штробы равна двойной толщине покрытия)

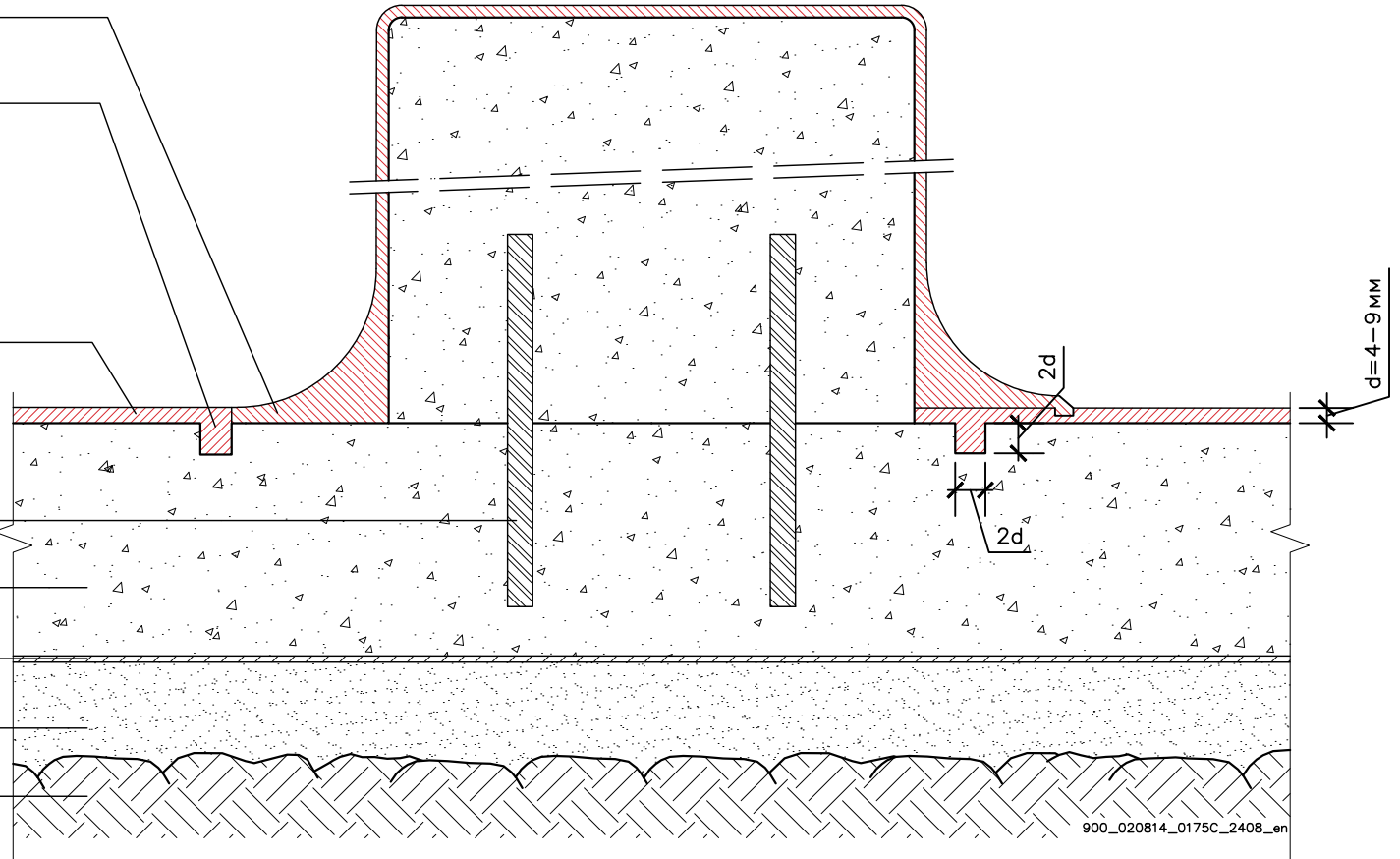
Полиуретан-цементное покрытие Sika®Ucrete®

Химический анкер Sika AnchorFix®
Ж/б плита

Гидроизоляционная мембрана

Бетонная подготовка

Грунт основания уплотненный



Sika® Ucrete® – ПРОМЫШЛЕННЫЕ НАПОЛЬНЫЕ ПОКРЫТИЯ

Устройство примыкания к бетонным бортикам

Типовые узлы Sika

Чертеж всегда должен проверяться специалистом по проектированию и, при необходимости, корректироваться для обеспечения соответствия конкретному применению.

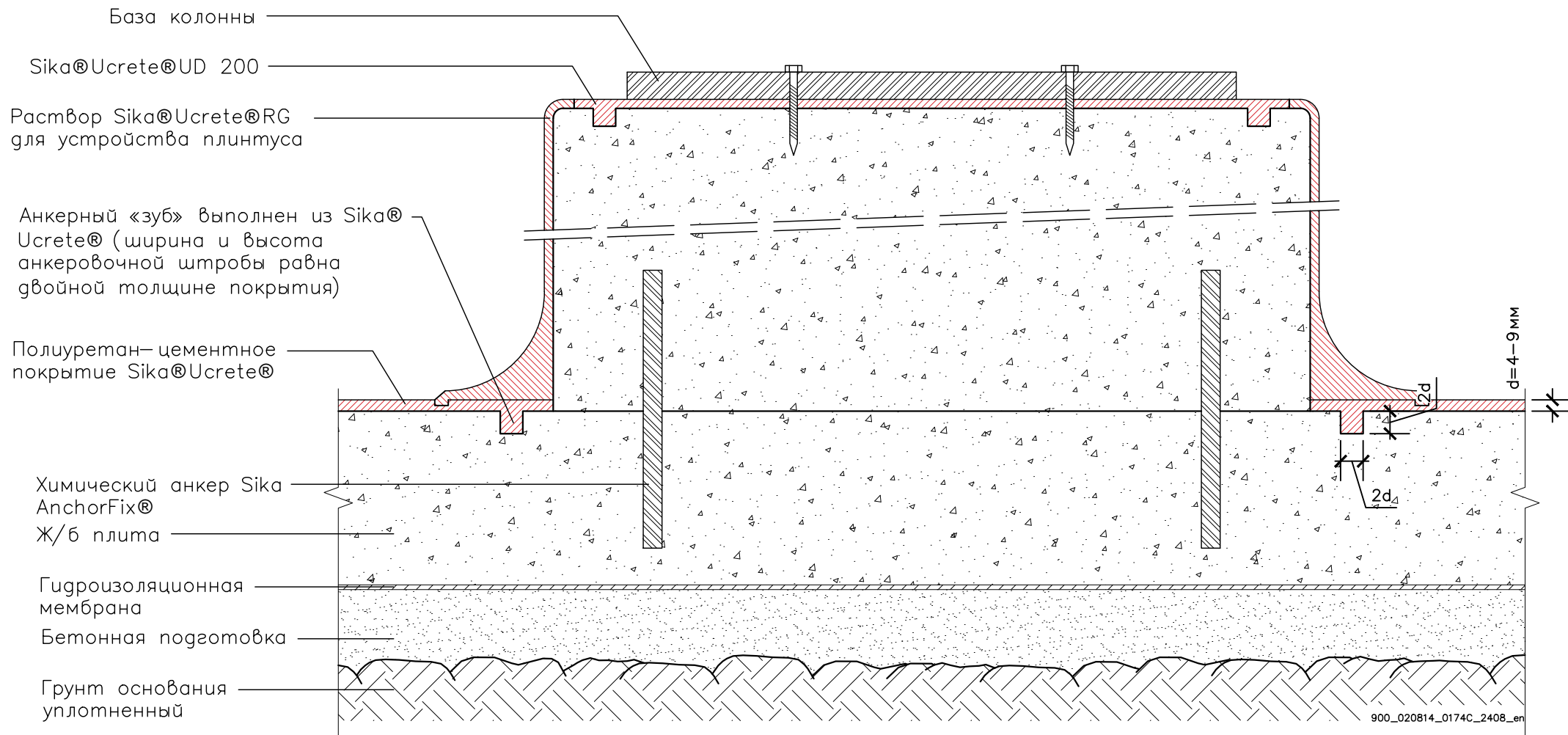
Информация, содержащаяся в настоящем документе, а также любые другие рекомендации даны добросовестно на основании текущих знаний и опыта компании Sika относительно продуктов при их правильном хранении, обращении и применении в нормальных условиях в соответствии с рекомендациями Sika. Данная информация относится только к применению(ям) и продуктам, прямо указанным в документе, и основана на лабораторных испытаниях, которые не заменяют практические испытания. В случае изменения параметров применения, таких как изменение основания и т.д., или при ином способе использования, перед применением продукции Sika рекомендуется проконсультироваться с Технической службой Sika. Содержание данного документа не освобождает пользователя продукции от необходимости проведения испытаний для конкретного применения и целей. Все заказы принимаются с учетом наших текущих условий продажи и поставки. Пользователи всегда должны обращаться к самой последней версии локального Технического описания продукта, копии которого предоставляются по запросу.

900_020814_0175C_2408_en
Август 2024

ТОО Сика Централ Эйша
Raiymbek ave., 211A
Almaty, Kazakhstan
Phone +7 (727)2221283
E-mail: info@kz.sika.com
www.sika.kz

BUILDING TRUST





Sika® Ucrete® – ПРОМЫШЛЕННЫЕ НАПОЛЬНЫЕ ПОКРЫТИЯ

Устройство покрытия фундаментов под оборудование шириной более 300мм

Типовые узлы Sika

Чертеж всегда должен проверяться специалистом по проектированию и, при необходимости, корректироваться для обеспечения соответствия конкретному применению.

Информация, содержащаяся в настоящем документе, а также любые другие рекомендации даны добросовестно на основании текущих знаний и опыта компании Sika относительно продуктов при их правильном хранении, обращении и применении в нормальных условиях в соответствии с рекомендациями Sika. Данная информация относится только к применению(ям) и продуктам, прямо указанным в документе, и основана на лабораторных испытаниях, которые не заменяют практические испытания. В случае изменения параметров применения, таких как изменение основания и т.д., или при ином способе использования, перед применением продукции Sika рекомендуется проконсультироваться с Технической службой Sika. Содержание данного документа не освобождает пользователя продукции от необходимости проведения испытаний для конкретного применения и целей. Все заказы принимаются с учетом наших текущих условий продажи и поставки. Пользователи всегда должны обращаться к самой последней версии локального Технического описания продукта, копии которого предоставляются по запросу.

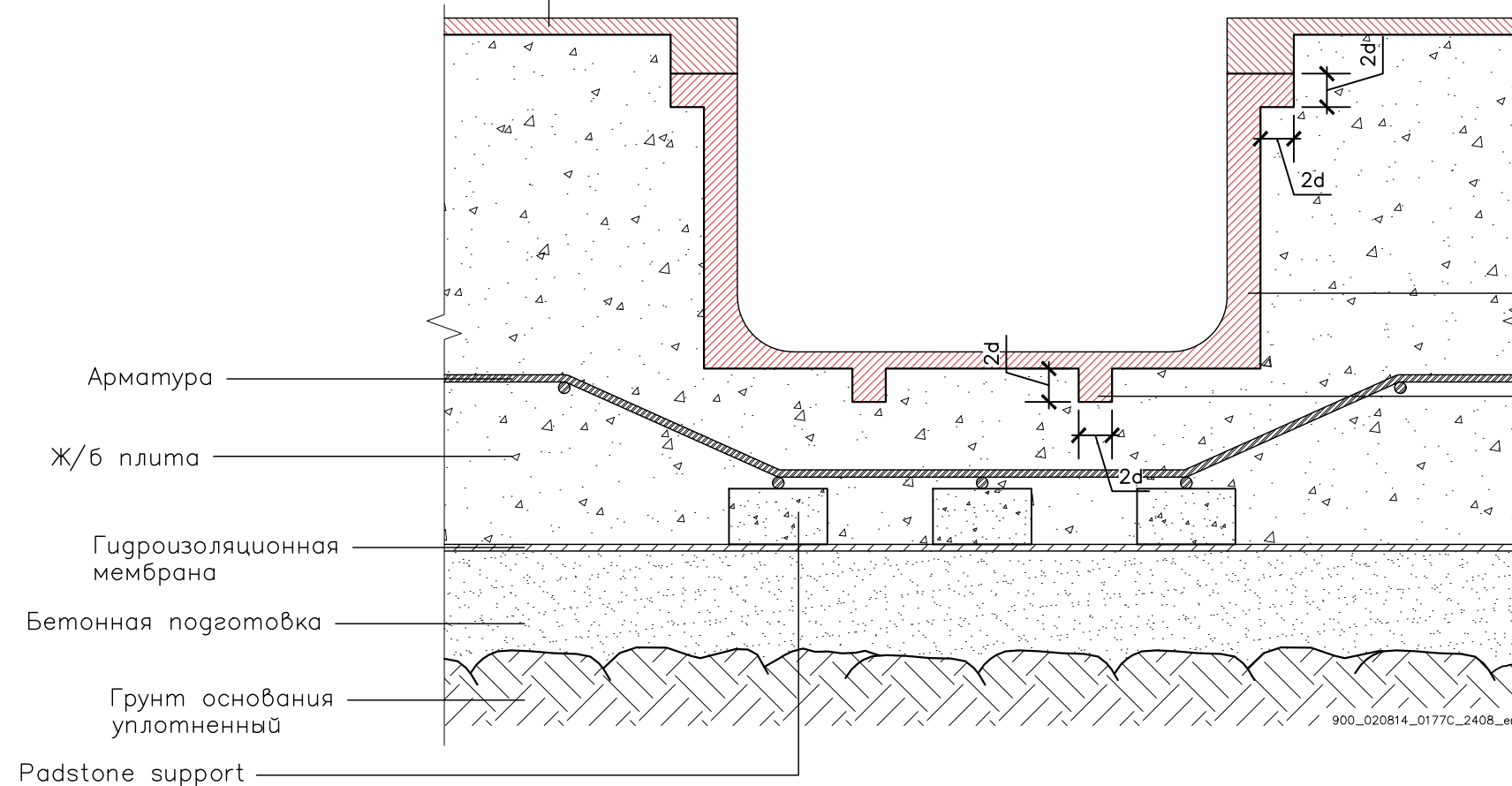
900_020814_0174C_2408_en
Август 2024

ТОО Сика Централ Эйша
Raiymbek ave., 211A
Almaty, Kazakhstan
Phone +7 (727)2221283
E-mail: info@kz.sika.com
www.sika.kz

BUILDING TRUST



Полиуретан–цементное покрытие Sika®Ucrete®



Раствор Sika® Ucrete®RG для устройства плитуса

Устройство анкерных пазов

Sika® Ucrete® – ПРОМЫШЛЕННЫЕ НАПОЛЬНЫЕ ПОКРЫТИЯ

Устройство зумпфов

Типовые узлы Sika

900_020814_0177C_2408_en
Август 2024

ТОО Сика Централ Эйша
Raiymbek ave., 211A
Almaty, Kazakhstan
Phone +7 (727)2221283
E-mail: info@kz.sika.com
www.sika.kz

Чертеж всегда должен проверяться специалистом по проектированию и, при необходимости, корректироваться для обеспечения соответствия конкретному применению.

Информация, содержащаяся в настоящем документе, а также любые другие рекомендации даны добросовестно на основании текущих знаний и опыта компании Sika относительно продуктов при их правильном хранении, обращении и применении в нормальных условиях в соответствии с рекомендациями Sika. Данная информация относится только к применению(ям) и продуктам, прямо указанным в документе, и основана на лабораторных испытаниях, которые не заменяют практические испытания. В случае изменения параметров применения, таких как изменение основания и т.д., или при ином способе использования, перед применением продукции Sika рекомендуется проконсультироваться с Технической службой Sika. Содержание данного документа не освобождает пользователя продукции от необходимости проведения испытаний для конкретного применения и целей. Все заказы принимаются с учетом наших текущих условий продажи и поставки. Пользователи всегда должны обращаться к самой последней версии локального Технического описания продукта, копии которого предоставляются по запросу.

BUILDING TRUST

