



СИСТЕМА SikaTack® Panel

SIKA - ПИОНЕР В ТЕХНОЛОГИИ КЛЕЕВОГО
МОНТАЖА ФАСАДНЫХ ПАНЕЛЕЙ

BUILDING TRUST





ЭСТЕТИКА И НАДЕЖНОСТЬ

Элегантная архитектура является ключевым элементом готового здания, который одновременно обеспечивает комфорт проживания и энергоэффективность. Когда речь идет о вентилируемых фасадах, компания Sika предлагает систему клеевого крепления, которая полностью соответствует указанным требованиям. Это позволяет фасадным панелям подчеркнуть и сохранить их первоначальную эстетику.

Как глобальная компания, Sika является надежным партнером своих клиентов по всему миру. Мы представлены дочерними предприятиями более чем в 100 странах, что обеспечивает первоклассное выполнение заказов, поставку продукции и всестороннюю техническую, коммерческую и сервисную поддержку.

СОДЕРЖАНИЕ

04 Принцип работы системы

05 SikaTack® Panel

06 Преимущества системы

08 Продукты системы

09 Черный праймер

10 Этапы применения

12 Наши достижения — ваши преимущества

14 Примеры

Фотография на первой странице:

Название проекта:

Florim Magnum Place: Квебек сити, CA

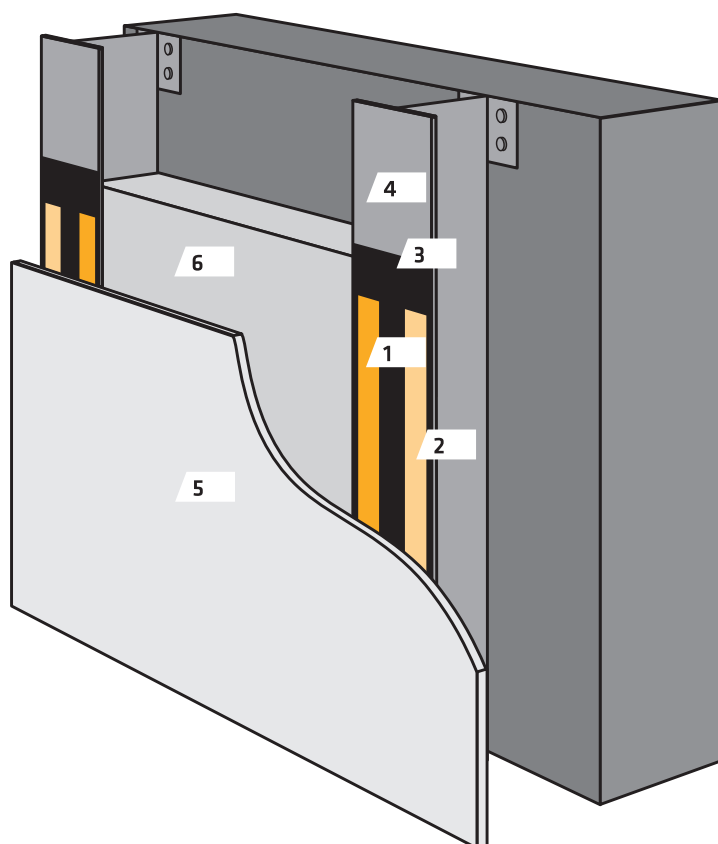
Продукт: SikaTack® Panel

С разрешения Florim© Florim Ceramiche S.p.A.

ПРИНЦИП РАБОТЫ СИСТЕМЫ

SikaTack® Panel

Sika предоставляет систему клеевого крепления для вентилируемых фасадов с навесной облицовкой.



- 1 SikaTack® Panel Adhesive – однокомпонентный полиуретановый клей
- 2 SikaTack® Panel Tape – двусторонняя клеящая лента из вспененного полиэтилена для предварительной фиксации панели
- 3 SikaTack® Primer – пигментированная адгезионная грунтовка на основе растворителя
- 4 Несущий алюминиевый профиль
- 5 Фасадная панель
- 6 Теплоизоляционный материал



SikaTack® Panel

ДЛЯ ВНУТРЕННЕЙ И НАРУЖНОЙ ОБЛИЦОВКИ СТЕН

С помощью системы SikaTack® Panel Adhesive облицовочные панели можно крепить к несущей подконструкции, что дает дизайнеру полную свободу в создании внешнего вида без использования видимых креплений. Постоянная эластичность системы SikaTack® Panel в сочетании с высокой адгезией к различным типам материалов обеспечивает компенсацию естественных дифференциальных движений материалов на

протяжении всего срока службы большинства типов панелей. Эта простая и гениальная система предлагает как дизайнеру, так и монтажнику множество преимуществ по сравнению с механическими системами скрытого крепления. Система SikaTack® Panel Adhesive подходит для крепления композитных, керамических, высокопрочных ламинированных панелей, а также для многих металлических и порошково окрашенных подложек.

ДЛЯ ВЕНТИЛИРУЕМЫХ ФАСАДОВ

Дождь может проникать через швы и отверстия вентилируемого фасада под действием ветра или в результате перепадов давления снаружи и внутри здания.

Вентилируемые фасады решают эти проблемы с помощью принципа уравнивания давления. Принцип уравнивания давления, применяемый в

системах защиты от дождя, обеспечивает герметичность здания, исключая пути проникновения влаги через фасад. Системы защиты от дождя являются проверенной концепцией, подтвержденной многолетним опытом разработки относительно легких и простых в монтаже конструкций, которые доступны на современном рынке.



ПРЕИМУЩЕСТВА СИСТЕМЫ

СИСТЕМА SIKATACK® PANEL ПРЕДЛАГАЕТ МНОЖЕСТВО ПРЕИМУЩЕСТВ КАК ДЛЯ НОВОГО СТРОИТЕЛЬСТВА, ТАК И ДЛЯ РЕКОНСТРУКЦИИ.

- Эстетичность — нет видимых винтов и заклепок
- Эластичное соединение — равномерное натяжение по всей панели, отсутствие прогиба
- Высокая экономичность благодаря быстрому и эффективному монтажу
- Клей предотвращает гальваническую коррозию
- Повышенная теплоизоляция наружных стен
- Соответствует требованиям DAU19/114 по сертификации ITeC и имеет ETA одобрение
- Более 20 лет опыта и многочисленные мировые объекты
- Одна система крепления подходит для большинства типов панелей

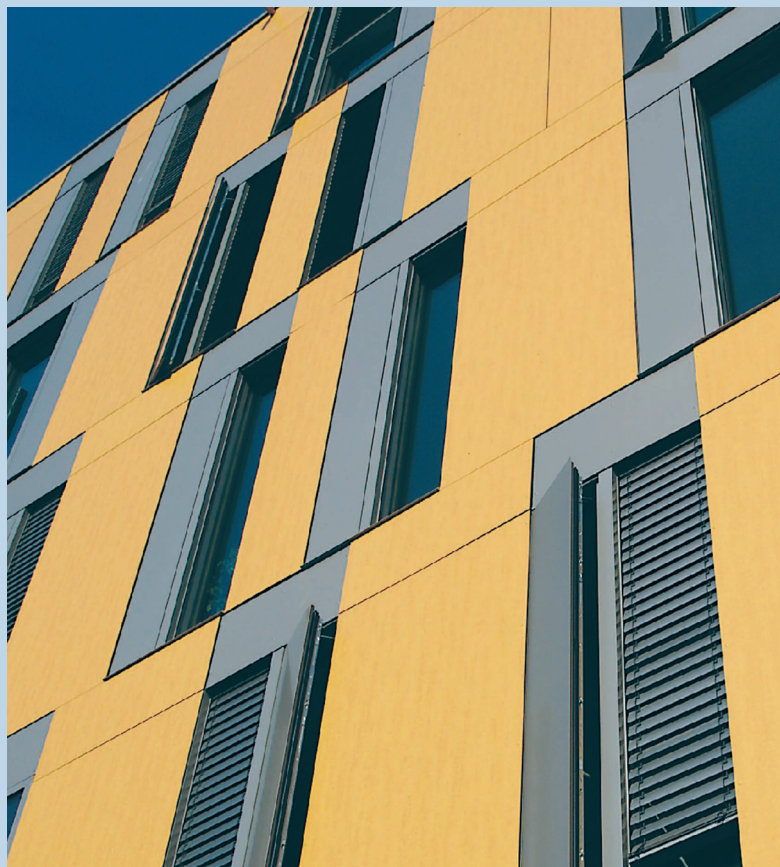
Система SikaTack® Panel позволяет снизить затраты до 40% по сравнению со скрытыми механическими креплениями.

ОПЫТ С 1990-Х ГОДОВ

Компания Sika первой отметила преимущества эластичного склеивания по сравнению с механическим креплением фасадных панелей. Еще в 1990 году были созданы первые фасады с панелями, закрепленными на эластичный клей. Преимущества такой технологии были очевидны, и система быстро завоевала своих клиентов — сначала в Европе, а теперь по всему миру. Система SikaTack® Panel, разработанная в те годы, до сих пор сохраняет свою простоту и надежность в эксплуатации.

Система SikaTack® Panel полностью протестирована и одобрена организацией ITeC.

Долгая успешная история и многочисленные примеры применения делают систему SikaTack® Panel уникальной.



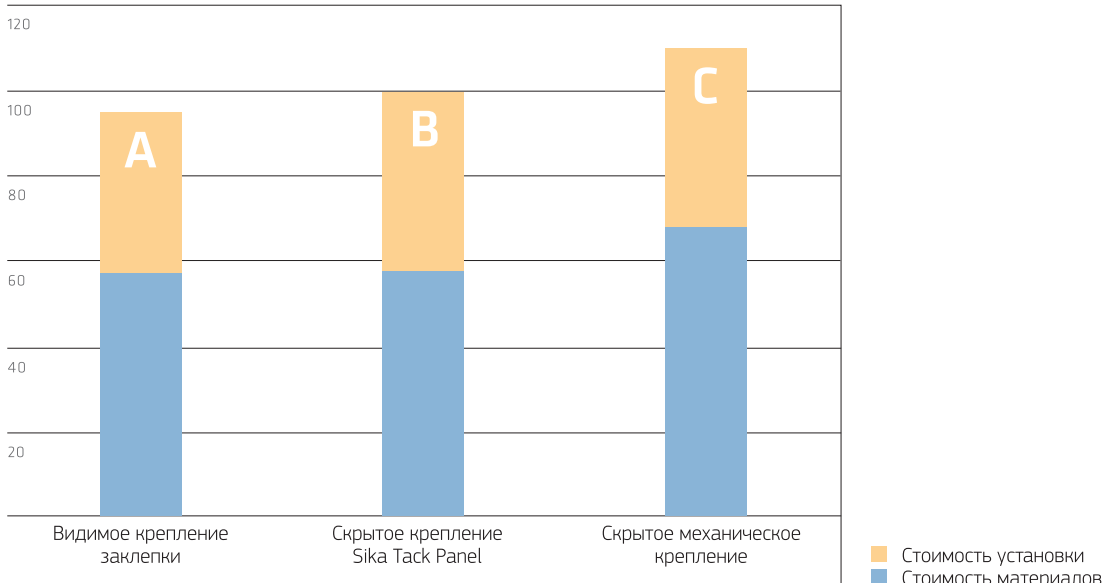
ЦЕННОСТЬ КРАСОТЫ

Гладкая и эстетически привлекательная фасадная облицовка с защитой от дождя, без видимых винтов, заклепок или других механических креплений, влечет лишь незначительные дополнительные затраты. Сравнение стоимости различных систем панелей, визуального и скрытого крепления показывает, что общая стоимость проекта на 15–25% выше при использовании скрытого механического крепления. Общая стоимость с использованием системы SikaTack® Panel будет лишь на 0–5% выше по сравнению с системой с видимым механическим креплением.

НО КАКОВА ЖЕ ЦЕННОСТЬ КРАСОТЫ?

Если рассматривать общую стоимость фасадного проекта, стоимость здания и жизненный цикл минимум 30 лет, затраты на скрытое крепление практически ничтожны по сравнению с ценностью технического превосходства и эстетической привлекательности, которые обеспечивает здание с использованием системы SikaTack® Panel.

ДИАГРАММА СРАВНЕНИЯ ЗАТРАТ



Колонка А: Видимое крепление заклепками для конструкции из алюминиевых композитных панелей: общая стоимость проекта с разделением на стоимость материалов и стоимость монтажа.

Колонка В: Скрытое крепление с использованием системы SikaTack® Panel: общая стоимость на 0–5% выше по сравнению с видимым креплением.

Колонка С: Скрытое крепление с механической системой крепежа: общая стоимость на 15–25% выше по сравнению со скрытым креплением с использованием системы SikaTack® Panel.

СОСТАВ СИСТЕМЫ

СИСТЕМА SikaTack® Panel включает в себя SikaTack® Panel Adhesive и SikaTack® Panel Fixing Tape, а также соответствующие средства для предварительной обработки поверхности.

Двусторонняя клейкая лента используется для временной фиксации облицовочных панелей, пока затвердевает SikaTack® Panel Adhesive. SikaTack® Panel Adhesive — однокомпонентный клей на основе полиуретановой смолы с отверждением влагой, способный выдерживать экстремальные динамические и статические нагрузки, а также климатические воздействия. После отверждения

клей сохраняет постоянную эластичность, что позволяет компенсировать термическую деформацию различных строительных подложек. Он исключает усталостные напряжения в углах панелей и предотвращает образование дефектных мест в теплоизоляции. Для расчета клеевого шва в зависимости от веса и размеров панелей, максимальной ветровой нагрузки и перепада температур обращайтесь в Центр Компетенции Sika.

СИСТЕМА SikaTack® Panel

	SikaTack® Panel Adhesive
Основа	Однокомпонентный структурный клей на основе полиуретана с отверждением влагой
Типовое применение	Наружная облицовка стен непрозрачными панелями Сертифицирован и одобрен немецким строительным управлением DIBT и британским BBA
Цвет	Слоновая кость
Упаковка	Упаковка 600 мл
Время образования пленки	20 мин.
Срок годности	12 месяцев
Рабочая температура	-40 - 90°C (-40 - 195°F)

ПРИНАДЛЕЖНОСТИ ДЛЯ СИСТЕМЫ SikaTack® Panel

Продукт	Применение	Цвет	Упаковка	Срок годности
SikaTack® Panel Fixing Tape	Лента из вспененного полиэтилена-с клейким слоем для предварительного закрепления панели	Антрацит	Рулоны 33 м Толщина 3 мм, ширина 12 мм	24 месяца
SikaTack® Panel Primer	Пигментированная черная грунтовка	Черный	Банка объемом 1 литр	9 месяцев
Sika® Aktivator-205	Усилитель адгезии	Прозрачный	банка объемом 1 литр	12 месяцев
Sika® Remover-208	Средство для удаления незатвердевшего клея	Прозрачный	банка объемом 1 литр	24 месяца

ЧЕРНЫЙ ПРАЙМЕР

Sika означает надежное и долговечное соединение между, клеем и несущей подконструкцией. Хорошее, долговечное сцепление начинается с чистых и правильно подготовленных поверхностей.

Эластичные клеи имеют относительно высокую вязкость, что снижает их "смачиваемость" при нанесении на поверхность. Предварительная обработка и грунтовки способны создать связующее звено между подложкой и клеем, обеспечивая долгосрочное сцепление.

РЕКОМЕНДУЕМАЯ ПРЕДВАРИТЕЛЬНАЯ ОБРАБОТКА ОТ Sika

Sika® Aktivator-205 — это жидкость, содержащая растворители и активаторы адгезии. Наносится просто — протиркой по поверхности. После нанесения пленка не образуется, нанесенный продукт можно заметить лишь по небольшому изменению блеска.

SikaTack® Panel Primer — это универсальная черная грунтовка, содержащая растворители, активаторы адгезии и реактивное связующее. Грунтовка формирует пленку после испарения растворителей и реагирует с влажностью воздуха. Одновременно она может заполнять поры (выравнивание поверхности) и укреплять подложку. Цель нанесения грунтовки — получить тонкий, однородный слой пленки. Этого можно достичь с помощью поролонового аппликатора.

Многолетний опыт Sika, с миллионами квадратных метров приклеенных панелей за последние 25 лет, подтверждает эффективность наших продуктов и рекомендаций.

ПРИ ИСПОЛЬЗОВАНИИ СИСТЕМ ПРЕДВАРИТЕЛЬНОЙ ОБРАБОТКИ Sika И ГРУНТОВКИ SikaTack® Panel Primer ВЫ ПОЛУЧАЕТЕ:

- Надежный технологический процесс и постоянное качество поверхности сцепления
- Долговечное соединение
- Визуальный контроль областей, где уже нанесена черная грунтовка
- Эффект затенения в зазоре между панелями



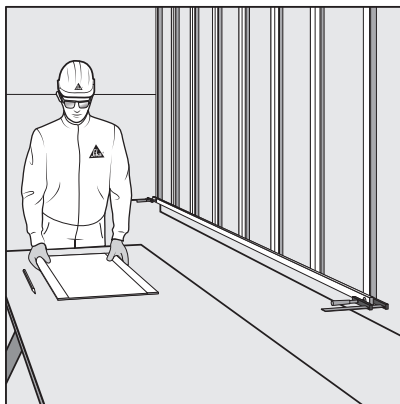
ЭТАПЫ МОНТАЖА

1



Тщательная подготовка рабочего места имеет решающее значение при работе с клеевыми системами. Точно отметьте, где должна быть закреплена первая панель на несущей конструкции, либо используйте ориентир, зафиксированный на конструкции. Сделайте записи для вашего учета со всей необходимой информацией. Температура окружающей среды: 5 – 35°C (40 – 95°F).

2



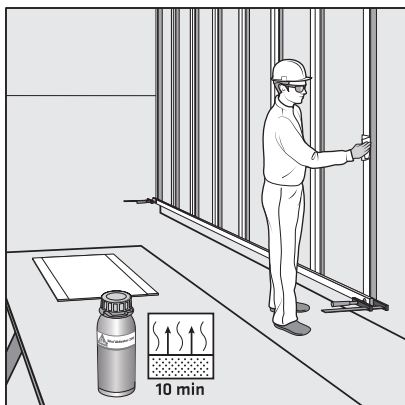
Поверхность, на которую будет наноситься клей, должна быть чистой, сухой и свободной от жировых загрязнений. При необходимости для системы рекомендуется обработка панели и несущей конструкции абразивной губкой (зернистость 80). Для получения рекомендаций по предварительной обработке обращайтесь к представителю Sika или поставщику панелей.

3



Удалите пыль безворсовым бумажным полотенцем или чистящей бумагой.

4



Обработайте поверхности для склеивания с помощью Sika® Aktivator-205. Используйте чистую безворсовую салфетку или чистящую бумагу и протирайте в одном направлении (грязные салфетки необходимо заменять).

Дайте активатору засохнуть, время испарения — 10 минут.

5



Тщательно встряхните SikaTack® Panel Primer (движение стальных шариков в контейнере должно быть четко слышно). Равномерно нанесите один тонкий слой грунтовки SikaTack® Panel Primer на всю поверхность с помощью фетрового аппликатора. Дайте грунтовке выветриться не менее 30 минут.

6



Нанесите SikaTack® Panel Fixing Tape вдоль всей длины вертикальных участков и параллельно краям.

На данном этапе не снимайте защитную пленку.

7



Нанесите клей SikaTack® Panel Adhesive треугольным валиком с помощью прилагаемого треугольного наконечника (ширина 8 мм, высота 10 мм), оставляя зазор не менее 5 мм до клеевой ленты и до боковой стороны планки.

8



Снимите защитную пленку с SikaTack® Panel Fixing Tape.

9



Сначала установите облицовочную панель в требуемое положение, не касаясь клеевой ленты. Затем плотно прижмите ее, пока она не коснется SikaTack® Panel Fixing Tape.

ДЛЯ ПОЛНОЙ ИНСТРУКЦИИ ПО ПРИМЕНЕНИЮ ОБРАТИТЕСЬ К АКТУАЛЬНОМУ ТЕХНИЧЕСКОМУ ЛИСТУ ПРОДУКТА И ОБЩИМ РЕКОМЕНДАЦИЯМ ДЛЯ СИСТЕМЫ SikaTack® Panel.



Видео монтажа
Sika Tack Panel

НАШИ ДОСТИЖЕНИЯ — ВАШИ ПРЕИМУЩЕСТВА

Область деятельности	Преимущества
Консультации по строительству	<ul style="list-style-type: none"> ■ Анализ и консультации по фасадным и оконным системам с точки зрения пригодности для склеивания ■ Рекомендации по улучшению системы, например, выбор материалов или расчет размеров
Функциональное тестирование	<ul style="list-style-type: none"> ■ Поддержка в создании прототипов ■ Функциональные испытания / план тестирования всей системы на совместимость, адгезию и работоспособность
Технология нанесения	<ul style="list-style-type: none"> ■ Активные консультации, включая выбор подходящей технологии нанесения ■ Содействие в проектировании системы и оборудования / технологии склеивания ■ Поддержка при разработке процедур нанесения и контроля качества
Обучение операторов	<ul style="list-style-type: none"> ■ Подготовка эксплуатационных инструкций для склеивания в соответствии с международными и локальными стандартами ■ Обучение операторов на заводе и на объекте
Внешние сертификации	<ul style="list-style-type: none"> ■ Подготовка образцов для демонстрации лучших практик



НАША ОСНОВНАЯ КОМПЕТЕНЦИЯ — ОТ ПРОЕКТИРОВАНИЯ ДО ВНЕДРЕНИЯ

Sika разрабатывает решения по склеиванию и герметизации в тесном сотрудничестве с клиентами в отрасли фасадов и окон. Для Sika это означает не только создание передовых технологических решений, соответствующих техническим и коммерческим требованиям заказчика, но и обеспечение их надлежащей работы на всех этапах — от проектирования, создания прототипов и валидации до вывода продукта в серийное производство. Эксперты Sika в области НИОКР, технической поддержки и системного инжиниринга специализируются на разработке уникальных решений, ориентированных на потребности клиента.



ПРОЕКТИРОВАНИЕ И СИСТЕМНЫЙ ИНЖИНИРИНГ

В настоящее время востребованы клеи и герметики, ориентированные на применение, а также инновационные методы строительства, что требует поддержки на этапах проектирования и применения. В Центрах Компетенций Sika наиболее подходящие решения разрабатываются в партнерстве с клиентами для достижения поставленных целей. В конечном итоге это означает снижение производственных затрат, повышение надежности продукции, улучшение эстетических качеств и ускорение сроков выполнения проектов, что повышает ценность деятельности клиентов Sika.

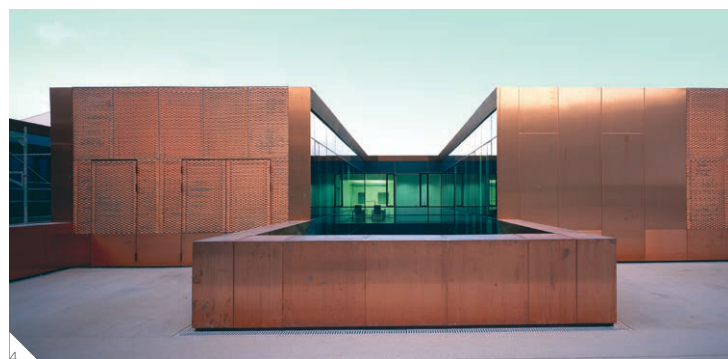
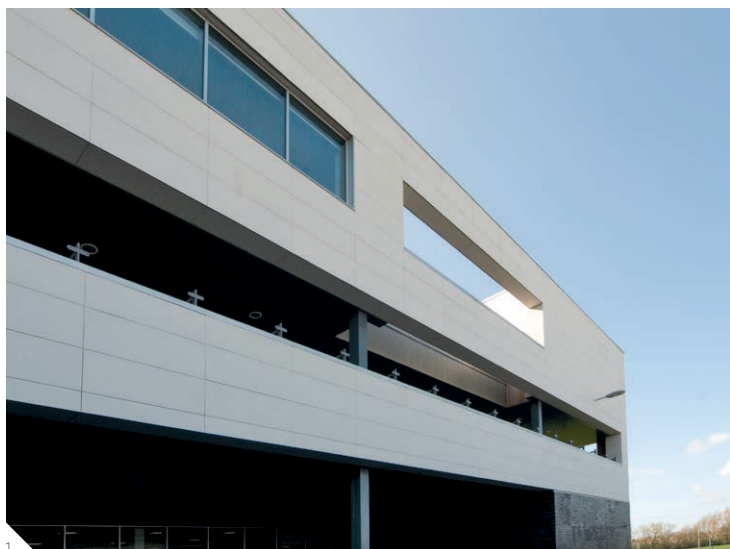


ТЕХНИЧЕСКАЯ ПОДДЕРЖКА

Команды технической поддержки Sika расположены по всему миру и сосредоточены на выборе лучших решений, их проверке и правильном применении материалов Sika. Благодаря близкому расположению к клиентам, техническая поддержка Sika обеспечивает быстрые и надежные испытания проектов в соответствии с международными или локальными стандартами, а также гарантирует оптимальное общение на местном языке и полное понимание на всех этапах разработки технического применения, чтобы обеспечить наилучшие возможные результаты.



РЕАЛИЗОВАННЫЕ ПРОЕКТЫ





5



6



7

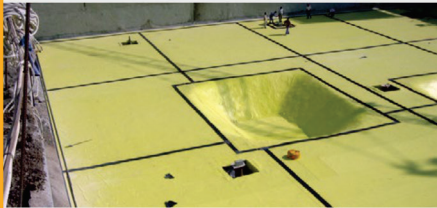
- 1 Общественный учебный центр Саут-Хайтон, Ноусли, Великобритания
- 2 Магазин John Lewis, Ливерпуль, Великобритания
- 3 Водонапорная башня Ламбета, Кеннингтон, Лондон, Великобритания
- 4 Сервисный центр WIS, Терезиенвизе (Луг Терезы), Мюнхен, Германия
- 5 Главный офис Sony Ericsson, Энти Парк, Ковентри, Великобритания
- 6 Дилерский центр BMW/Mini, Беддингтон, Великобритания
- 7 Штаб-квартира компании IMF, Ланнах, Австрия

РЕШЕНИЯ Sika® ДЛЯ СТРОИТЕЛЬСТВА

Добавки для бетона



Гидроизоляция



Устройство полов



Герметизация швов



Ремонт и защита бетона



Устройство кровли



Качественные решения сегодня - надежное будущее завтра!

Sika® — международный концерн, работающий в области специальной и строительной химии. Дочерние компании концерна по производству, продаже и технической поддержке представлены более чем в 103 странах мира. Компания Sika® является мировым лидером на рынке материалов для

гидроизоляции, герметизации, склеивания, усиления и защиты зданий и инженерно-технических сооружений. В дочерних компаниях Sika® работают свыше 33 000 человек. Мы всегда готовы содействовать успеху своих партнеров, как поставщиков, так и заказчиков.

 sika_centralasia

 Sika Central Asia



<https://kaz.sika.com>

ТОО «Сика Централ Эйша» 050016 РК, г.Алматы,
пр. Райымбека, 211А.
тел. +7 727 39 000 39
E-mail: info@kaz.sika.com
www.sika.kz



BUILDING TRUST

